



**SÜLEYMAN DEMİREL ÜNİVERSİTESİ**

.....FAKÜLTESİ/YÜKSEKOKULU

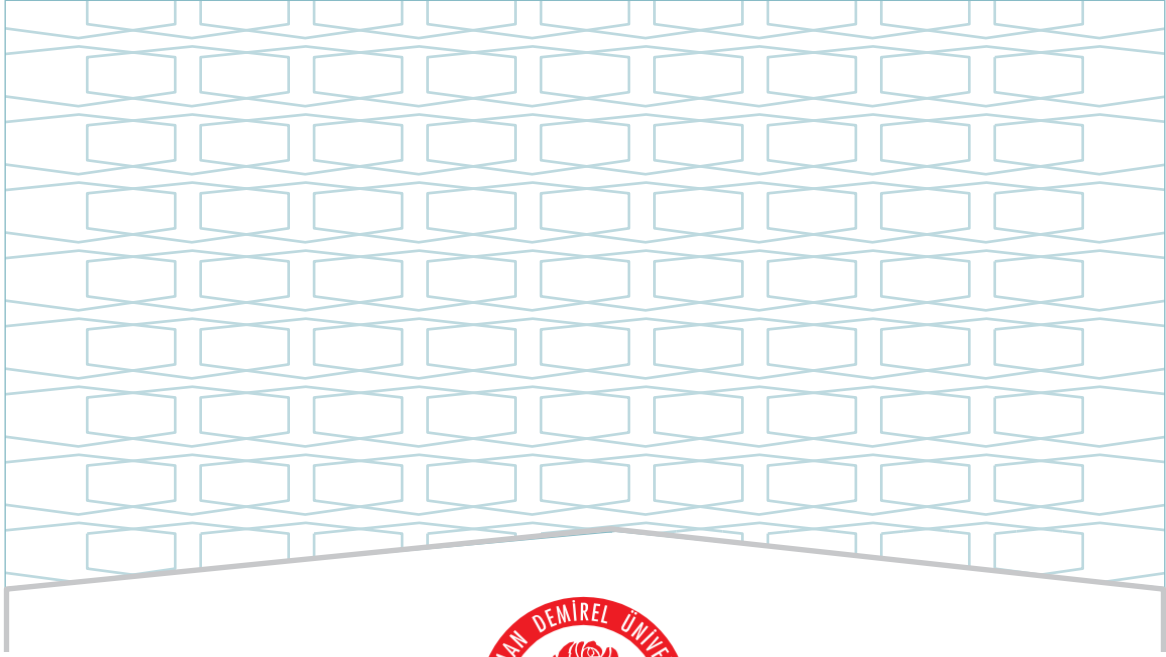
..... BÖLÜMÜ

..... LİSANS PROGRAMI

**2023 YILI**

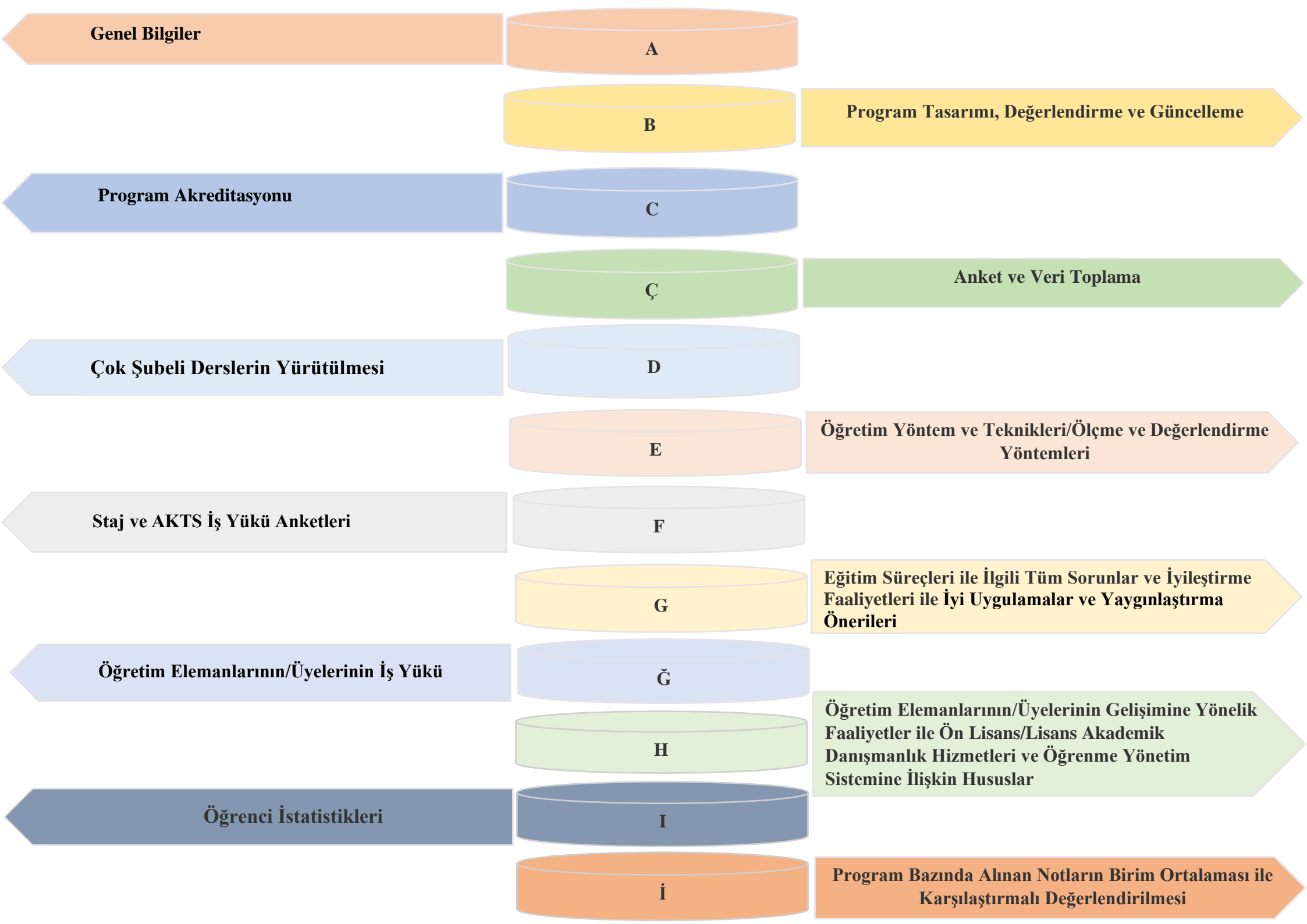
**EĞİTİM ÖĞRETİM ÖZ DEĞERLENDİRME RAPORU**

**NİSAN - 2024**



**SÜLEYMAN DEMİREL ÜNİVERSİTESİ**  
**İKTİSADİ VE İDARİ BİLİMLER FAKÜLTESİ**  
**ÇALIŞMA EKONOMİSİ VE ENDÜSTRİ İLİŞKİLERİ**  
**LİSANS PROGRAMI**  
**2023 YILI**  
**EĞİTİM ÖĞRETİM ÖZ DEĞERLENDİRME RAPORU**

**NİSAN - 2024**



## ŞEMALAR LİSTESİ

**Şema 1:** Çalışma Ekonomisi ve Endüstri İlişkileri Lisans Programının “Vizyon” Belirlenimine İlişkin Durum

**Şema 2:** Çalışma Ekonomisi ve Endüstri İlişkileri Lisans Programının “Misyon” Belirlenimine İlişkin Durum

**Şema 3:** Çalışma Ekonomisi ve Endüstri İlişkileri Lisans Programının “Program Amaçları” Belirlenimine İlişkin Durum

**Şema 4:** Çalışma Ekonomisi ve Endüstri İlişkileri Lisans Programının “Program Yeterlilikleri” Belirlenimine İlişkin Durum

**Şema 5:** Çalışma Ekonomisi ve Endüstri İlişkileri Lisans Programının “Program Yeterlilikleri ile TYYÇ İlişkilendirmesi” Belirlenimine İlişkin Durum

**Şema 6:** Çalışma Ekonomisi ve Endüstri İlişkileri Lisans Programının “SWOT Analizi” Belirlenimine İlişkin Durum

**Şema 7:** Çalışma Ekonomisi ve Endüstri İlişkileri Lisans Programının “Program Paydaşları” Belirlenimine İlişkin Durum

**Şema 8:** Çalışma Ekonomisi ve Endüstri İlişkileri Lisans Programının “Program Danışma Kurulu” Belirlenimine İlişkin Durum

**Şema 9:** Çalışma Ekonomisi ve Endüstri İlişkileri Lisans Programının “Program Bilgi Paketi” Belirlenimine İlişkin Durum

**Şema 10:** Çalışma Ekonomisi ve Endüstri İlişkileri Lisans Programının “Karar Süreçlerinde Paydaş Katılımı” Belirlenimine İlişkin Durum

**Şema 11:** Çalışma Ekonomisi ve Endüstri İlişkileri Lisans Programının “Program/AKTS Değerlendirme/Güncelleme” Durumu ve Çalışma Takvimi

**Şema 12:** Çalışma Ekonomisi ve Endüstri İlişkileri Lisans Programının “Program Akreditasyonu” ve “Dünya Sıralamalarında Yer Alan Muadilleri ile Karşılaştırmalı” Durumu

**Şema 13:** Çalışma Ekonomisi ve Endüstri İlişkileri Lisans Programının Yürütmekte Olduğu “Anket Çalışmaları”nın Durumu

**Şema 14:** Çalışma Ekonomisi ve Endüstri İlişkileri Lisans Programının Müfredatındaki “Çok Şubeli Dersler”in Durumu

**Şema 15:** Çalışma Ekonomisi ve Endüstri İlişkileri Lisans Programında Uygulanmakta Olan “Öğretim Yöntem Ve Teknikleri/Ölçme ve Değerlendirme Yöntemleri” Durumu

**Şema 16:** Çalışma Ekonomisi ve Endüstri İlişkileri Lisans Programında “Staj Dersleri” ve “AKTS İş Yüğü Anketleri” Durumu

## TABLÖLAR LİSTESİ

**Tablo 1:** Çalışma Ekonomisi ve Endüstri İlişkileri Lisans Programında Eğitim Süreçleri ile İlgili Tüm Sorunlar ve İyileştirme Faaliyetleri

**Tablo 2:** Çalışma Ekonomisi ve Endüstri İlişkileri Lisans Programında Eğitim Süreçleri ile İlgili İyi Uygulamalar ve Yaygınlaştırma Önerileri

**Tablo 3:** Çalışma Ekonomisi ve Endüstri İlişkileri Lisans Programında 2022-2023 Eğitim Öğretim Yılı Bahar Döneminde Öğretim Elemanlarının/Üyelerinin İş Yükü

**Tablo 4:** Çalışma Ekonomisi ve Endüstri İlişkileri Lisans Programında 2023-2024 Eğitim Öğretim Yılı Güz Döneminde Öğretim Elemanlarının/Üyelerinin İş Yükü

**Tablo 5:** Çalışma Ekonomisi ve Endüstri İlişkileri Lisans Programında 2022-2023 Eğitim Öğretim Yılı Bahar Döneminde Öğretim Elemanlarının/Üyelerinin Gelişimine Yönelik Faaliyetler ile Ön Lisans/Lisans Akademik Danışmanlık Hizmetleri ve Öğrenme Yönetim Sistemine İlişkin Hususlar

**Tablo 6:** Çalışma Ekonomisi ve Endüstri İlişkileri Lisans Programında 2023-2024 Eğitim Öğretim Yılı Güz Döneminde Öğretim Elemanlarının/Üyelerinin Gelişimine Yönelik Faaliyetler ile Ön Lisans/Lisans Akademik Danışmanlık Hizmetleri ve Öğrenme Yönetim Sistemine İlişkin Hususlar

**Tablo 7:** Çalışma Ekonomisi ve Endüstri İlişkileri Lisans Programında 2022-2023 Eğitim Öğretim Yılı Bahar Dönemine İlişkin Öğrenci İstatistikleri

**Tablo 8:** Çalışma Ekonomisi ve Endüstri İlişkileri Lisans Programında 2022-2023 Eğitim Öğretim Yılı Bahar Dönemine İlişkin Öğrenci Faaliyetleri İstatistikleri

**Tablo 9:** Çalışma Ekonomisi ve Endüstri İlişkileri Lisans Programında 2023-2024 Eğitim Öğretim Yılı Güz Dönemine İlişkin Öğrenci İstatistikleri

**Tablo 10:** Çalışma Ekonomisi ve Endüstri İlişkileri Lisans Programında 2023-2024 Eğitim Öğretim Yılı Güz Dönemine İlişkin Öğrenci Faaliyetleri İstatistikleri

## Program İeriđi

alıřma Ekonomisi ve Endüstri İliřkileri Lisans Programı Örgün Öđretim olarak yürütölmektedir. Eřit ađırlık puan türünden tercih edilebilen 4 yıllık bir lisans bölümdür. alıřma Ekonomisi ve Endüstri İliřkileri Lisans programının amacı alıřma yařamını sosyal politika, hukuk, ekonomi, sosyoloji, psikoloji ve yönetim gibi sosyal bilimlerin eřitli disiplinleri iřıđında incelenmekte ve bu kapsamda eđitim ve öđretim sunmaktır. Ayrıca alıřma Ekonomisi ve Endüstri İliřkileri Bölümü alıřma yařamı ile ilgili konularda arařtırmalar yapmak, alıřma yařamına iliřkin sorunların özömlerine yönelik politikalar üretmek için entellektüel uzmanlar yetiřtirmeyi hedeflemektedir. Programın öđretim dili Türkedir. Programda; Sosyal Politika, alıřma Sosyolojisi, alıřma Psikolojisi, alıřma Ekonomisi, Bireysel İř Hukuku, İnsan Kaynakları Yönetimi, Endüstri İliřkileri Teorisi, Toplu Pazarlık Ekonomisi, Sendikalar Hukuku, Sosyal Güvenlik Hukuku, İř Sađlıđı ve Güvenliđi, Sendikacılık, alıřma Modelleri, AB Sosyal Politikası gibi okutulan uzmanlık derslerinin yanı sıra İktisada Giriř, İřletme Bilimine Giriř, Muhasebe, Mikro ve Makro İktisat, Siyaset Bilimine Giriř, Atatürk İlkeleri ve İnkılap Tarihi, Kalkölüs, İngilizce gibi sosyal bilimlerin farklı dallarını iine alan dersler de verilmektedir.

## Kazanılan Derece

Program bařarılı bir řekilde tamamlanıp, program yeterlilikleri sađlandıđında alıřma Ekonomisi ve Endüstri İliřkileri alanında Lisans derecesine sahip olunur ve “alıřma ekonomisti” unvanı almaya hak kazanılır.

## Kabul kořulları

alıřma Ekonomisi ve Endüstri İliřkileri Bölümü Lisans Programına alınacak öđrencilerin en az lise mezunu olması ve Öđrenci Seçme ve Yerleřtirme Merkezi tarafından yapılan yükseköđretime giriř sınavından yeterli derecede puan almıř olması gerekmektedir. Programa yönelik öđrenci kabulleri, Yüksek Öđretim Kurulu (YÖK), Öđrenci Seçme ve Yerleřtirme Merkezi (ÖSYM) Bařkanlıđı ile Rektörlük tarafından belirlenen ilkeler ve akademik takvim ile ilan edilen tarihler arasında, istenen belgeler ile birlikte Rektörlük Kayıt Bürosu tarafından yapılmaktadır.

Yurtii veya yurtdıřında eřdeđer bir programda eđitim alan ve genel not ortalaması 4.00 üzerinden en az 3.00 olan her ikinci sınıf öđrencisi yatay geiř için bařvuru yapabilir. Öđrencinin bölüme kabulü yıllık ortalaması, öđrenci dosyası, derslerinin program ve ieriklerinin uyumu göz önüne alınarak deđerlendirilir. Öđrencinin kendisine özel bir intibak programı hazırlanır.

Üniversite tarafından onaylanan ve bir anlaşma ile sınırları belirlenmiř olan Erasmus vb. öđrenci deđiřim programları kapsamında yurtdıřından gelen öđrenciler bölümde İngilizce olarak verilen dersleri alabilirler (Öđrencilerde dersleri takip edebilmelerini sađlayacak derecede İngilizce dilbilgisi yeterliliđi aranacaktır.)

## Üst Kademeye Geiř

alıřma Ekonomisi ve Endüstri İliřkileri Lisans Programından mezun olan öđrenciler, isterlerse yükseköđretimlerine, yüksek lisans ve doktora olanaklarını deđerlendirerek devam edebilirler.

## Mezuniyet Kořulları

alıřma Ekonomisi ve Endüstri İliřkileri Lisans Programında 240 AKTS ders alıp, tüm dersleri bařarı ile tamamlayan FF, FD, notu olmayan, Genel Not Ortalaması (GNO) en az 2.00 olan ve diđer yükümlölükleri yerine getiren öđrenciler mezun olabilirler. Bu kredilerin altında eksik kredi ile mezun olunamaz.

alıřma Ekonomisi ve Endüstri İliřkileri Lisans Programında mezuniyet kořullarını yerine getiren öđrenciler, “İktisadi ve İdari Bilimler Faköltesi, alıřma Ekonomisi ve Endüstri İliřkileri Lisans Diploması” alırlar.

## Mezun İstihdam Olanakları

alıřma Ekonomisi ve Endüstri İliřkileri Lisans Programını bařarı ile tamamlayan mezunlar, kamu ve özel sektörün personel ve insan kaynakları bölümünde istihdam olanađı bulabileceklerdir. Ayrıca tüm kamu kurum ve kuruluşlarında müfettiř ya da uzman olarak istihdam edilebilirler.

## Yükseköđretim Girdi Göstergeleri

2023 YKS sonuçlarına göre 60 genel kontenjan olmak üzere toplam 62 kontenjanı için programımız %96,9 ilk yerleřme oranına sahip olup,

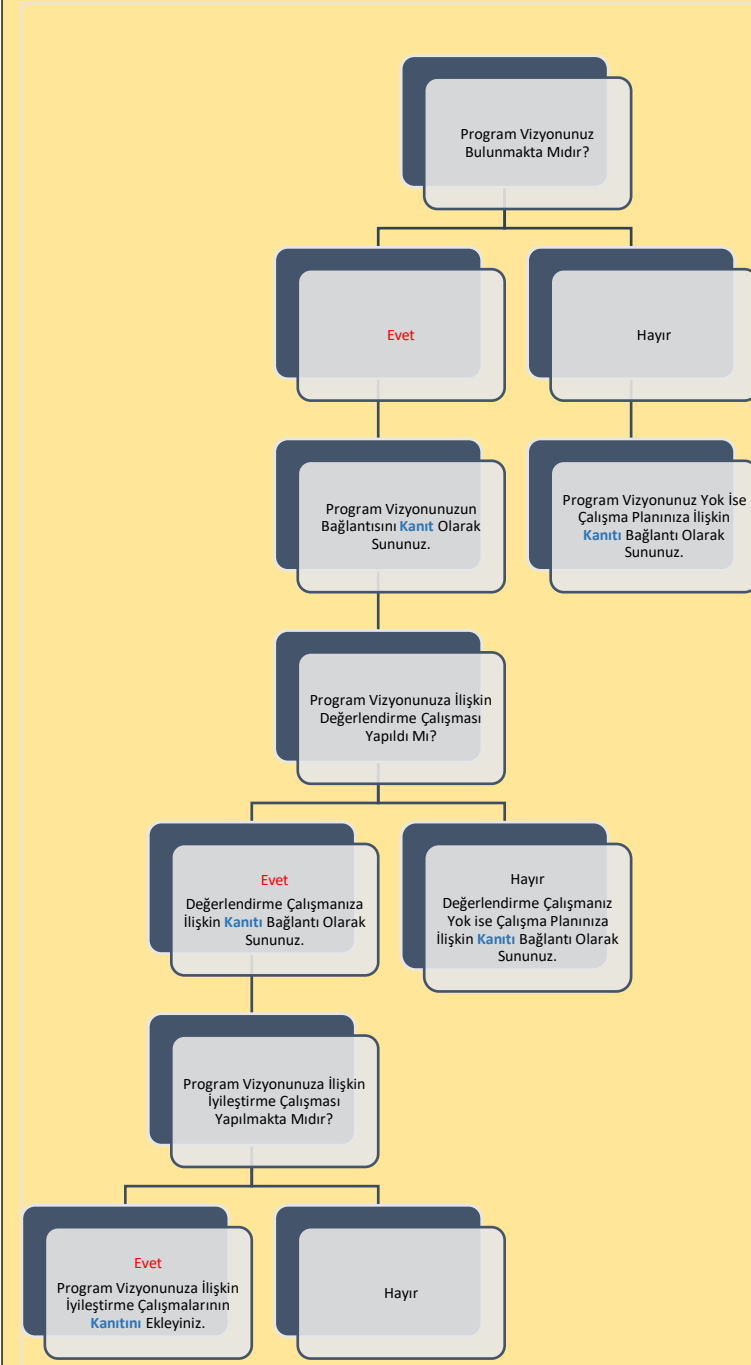
Yerleřen son kiřinin puanı 247,16130 bařarı sırası 920.320;

Tavan puanı 278,04194 olarak tespit edilmiřtir.

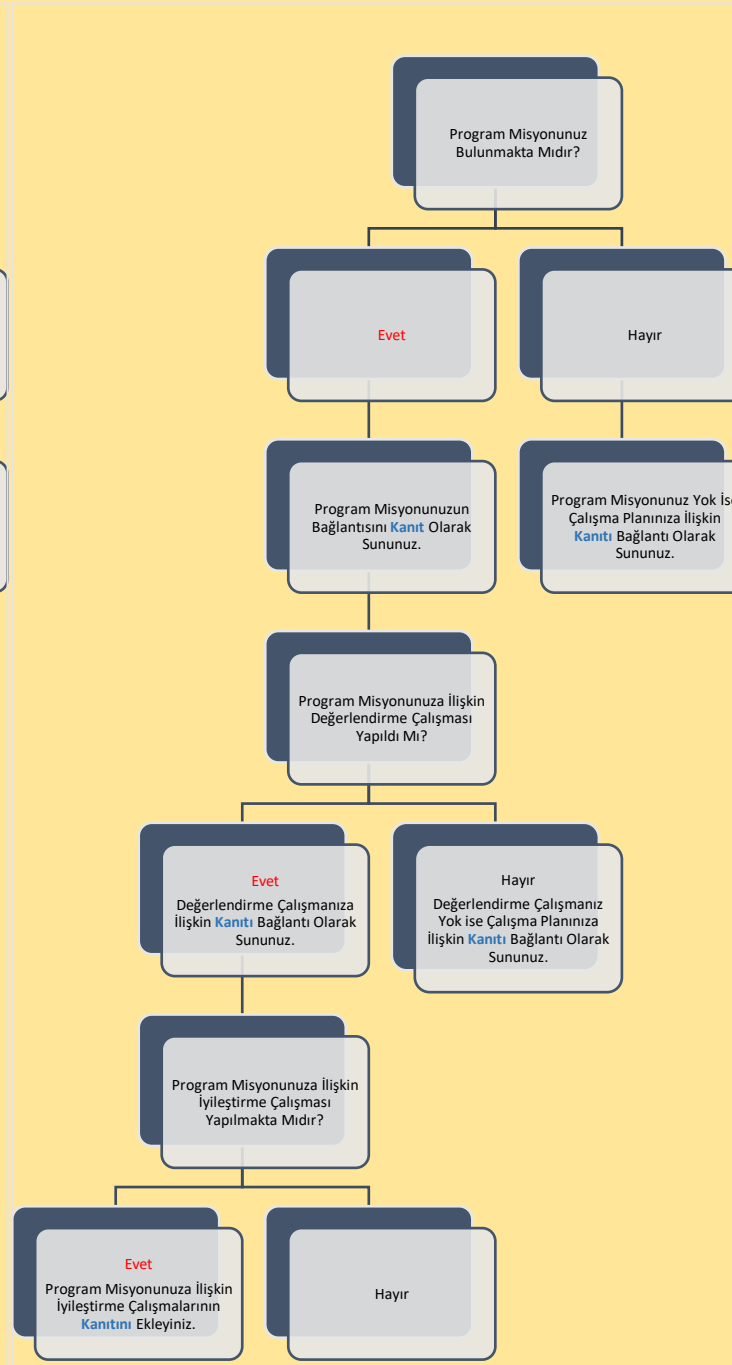
Öđretim Üye Sayısı ve Unvan Dađılımı	
Unvan	Akademisyen Sayısı
Profesör	3
Doent	1
Doktor Öđretim Üyesi	3
Toplam	7

	Kayıtlı Öđrenci Sayısı	Oran (%)
Toplam	277	%100
Erkek	134	%48,4
Kız	143	%51,6

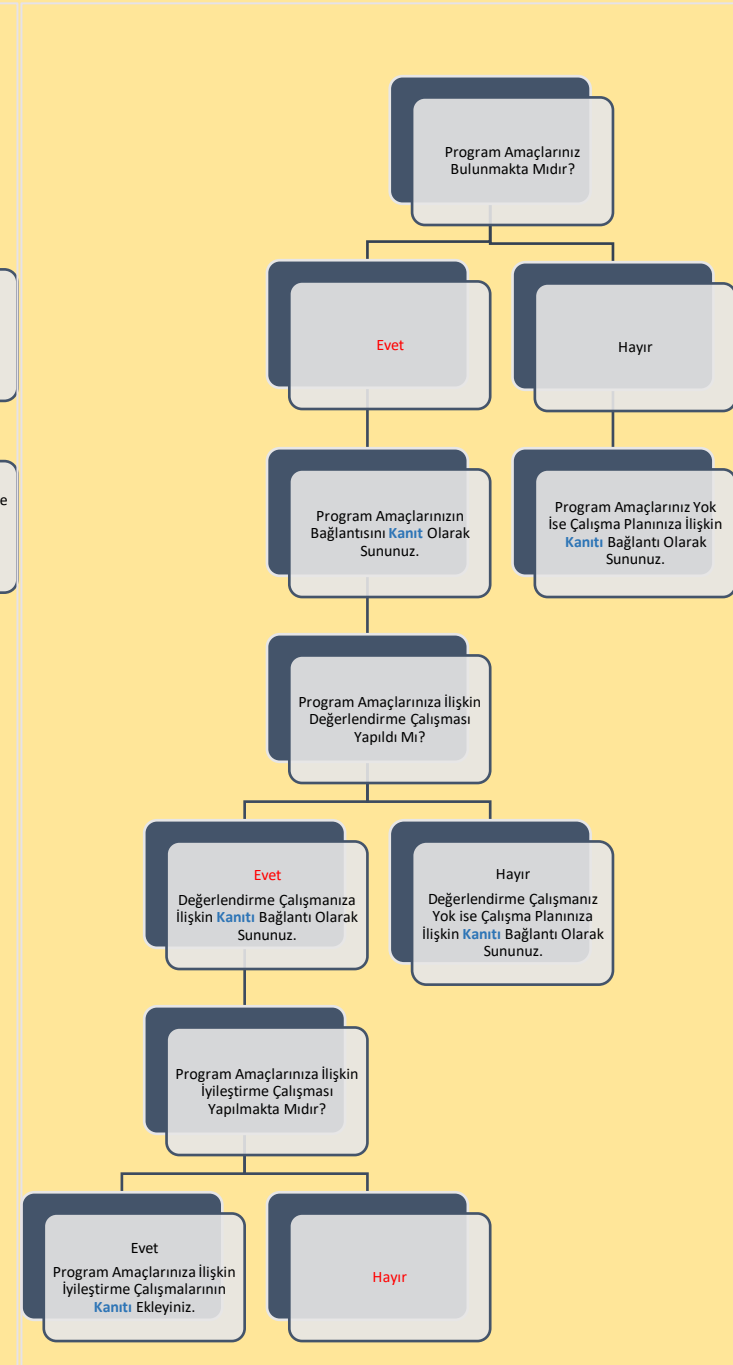
## B. PROGRAM TASARIMI, DEĞERLENDİRME VE GÜNCELLEME



**Şema 1:** Çalışma Ekonomisi ve Endüstri İlişkileri Lisans Programının “Vizyon” Belirlenimine İlişkin

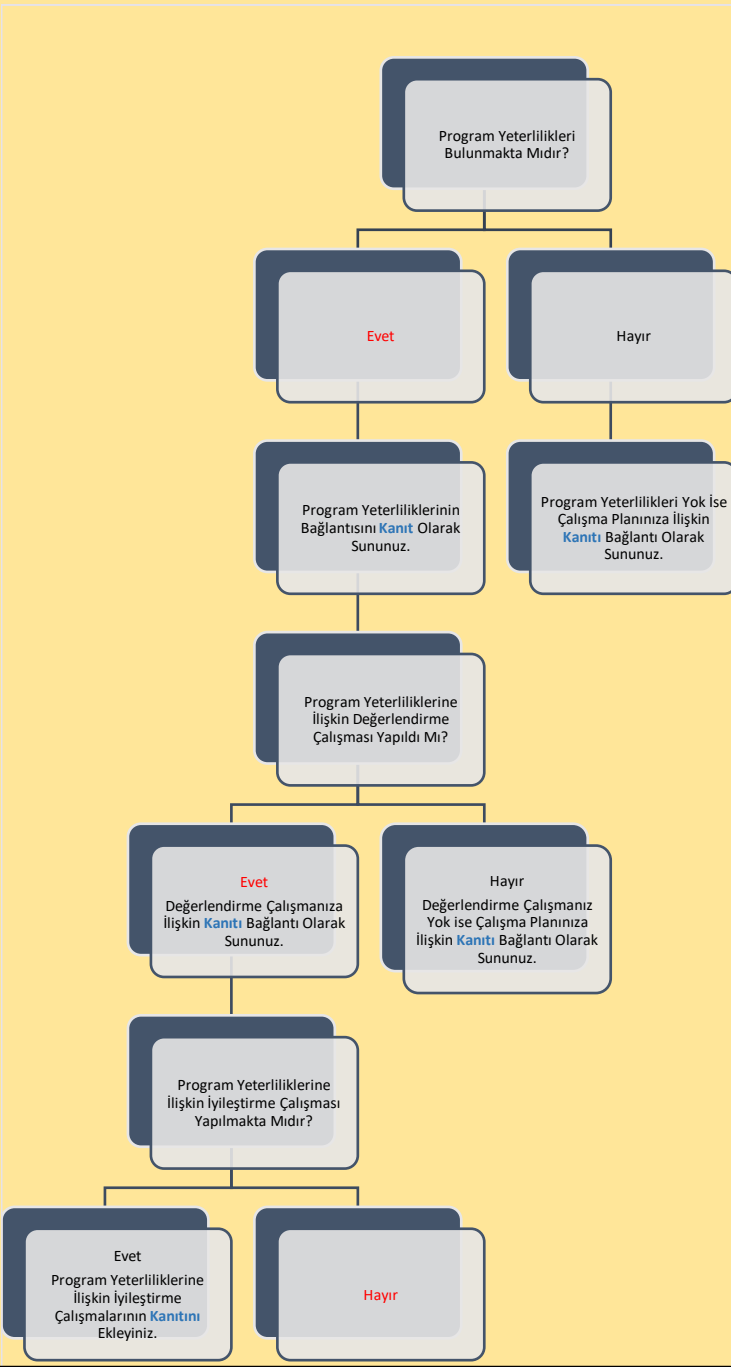


**Şema 2:** Çalışma Ekonomisi ve Endüstri İlişkileri Lisans Programının “Miyon” Belirlenimine İlişkin

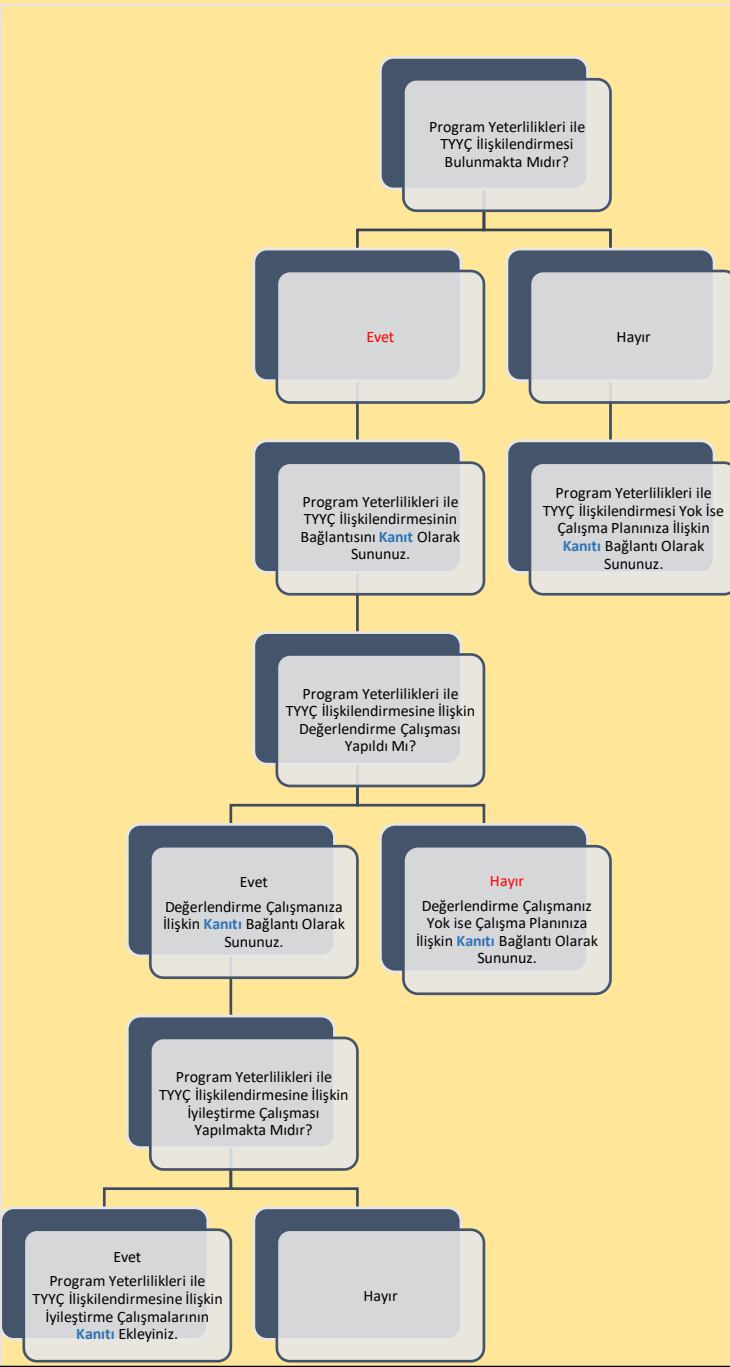


**Şema 3:** Çalışma Ekonomisi ve Endüstri İlişkileri Lisans Programının “Program Amaçları” Belirlenimine

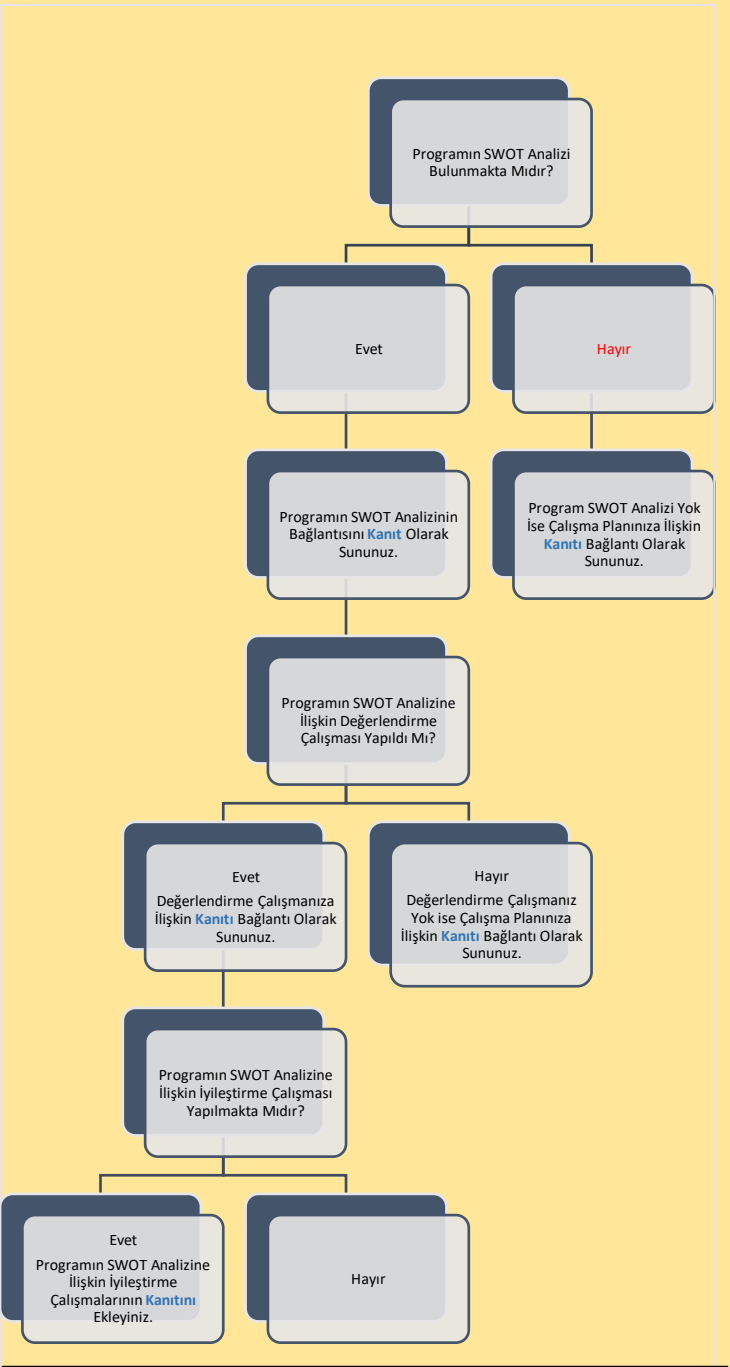
## B. PROGRAM TASARIMI, DEĞERLENDİRME VE GÜNCELLEME



**Şema 4:**Çalışma Ekonomisi ve Endüstri İlişkileri Lisans Programının “Program Yeterlilikleri” Belirlenimine İlişkin Durum



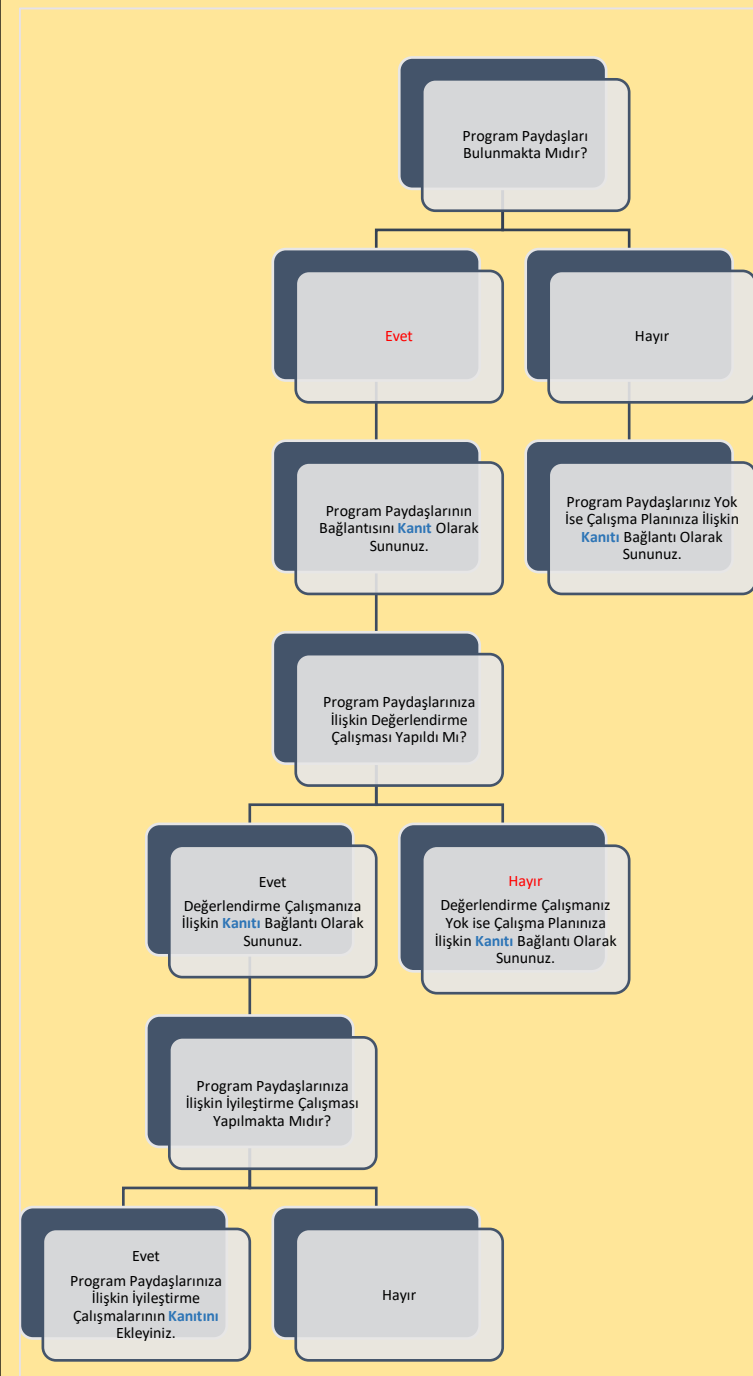
**Şema 5:** Çalışma Ekonomisi ve Endüstri İlişkileri Lisans Programının “Program Yeterlilikleri ile TYÇ İlişkilendirmesi” Belirlenimine İlişkin Durum



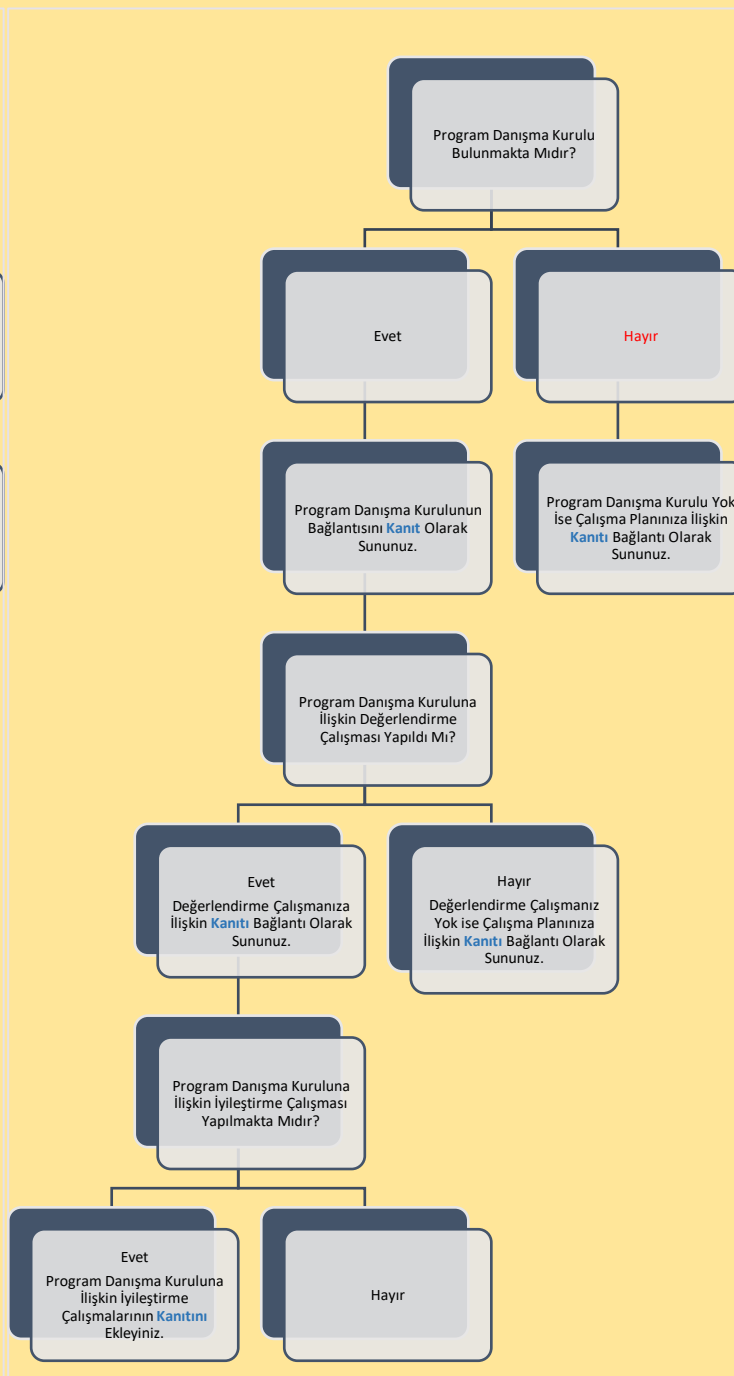
**Şema 6:** Çalışma Ekonomisi ve Endüstri İlişkileri Lisans Programının “SWOT Analizi” Belirlenimine İlişkin Durum



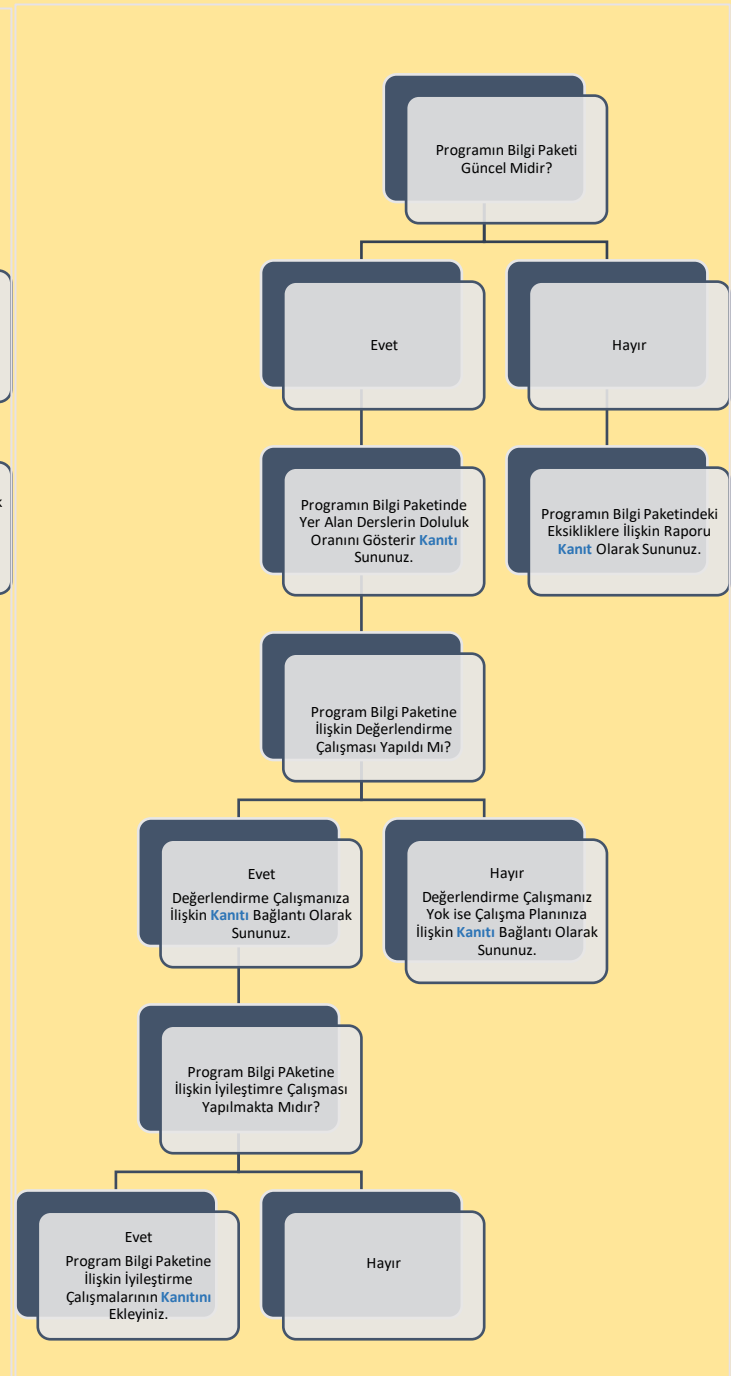
## B. PROGRAM TASARIMI, DEĞERLENDİRME VE GÜNCELLEME



**Şema 7:** Çalışma Ekonomisi ve Endüstri İlişkileri Lisans Programının “Program Paydaşları” Belirlenimine İlişkin Durum

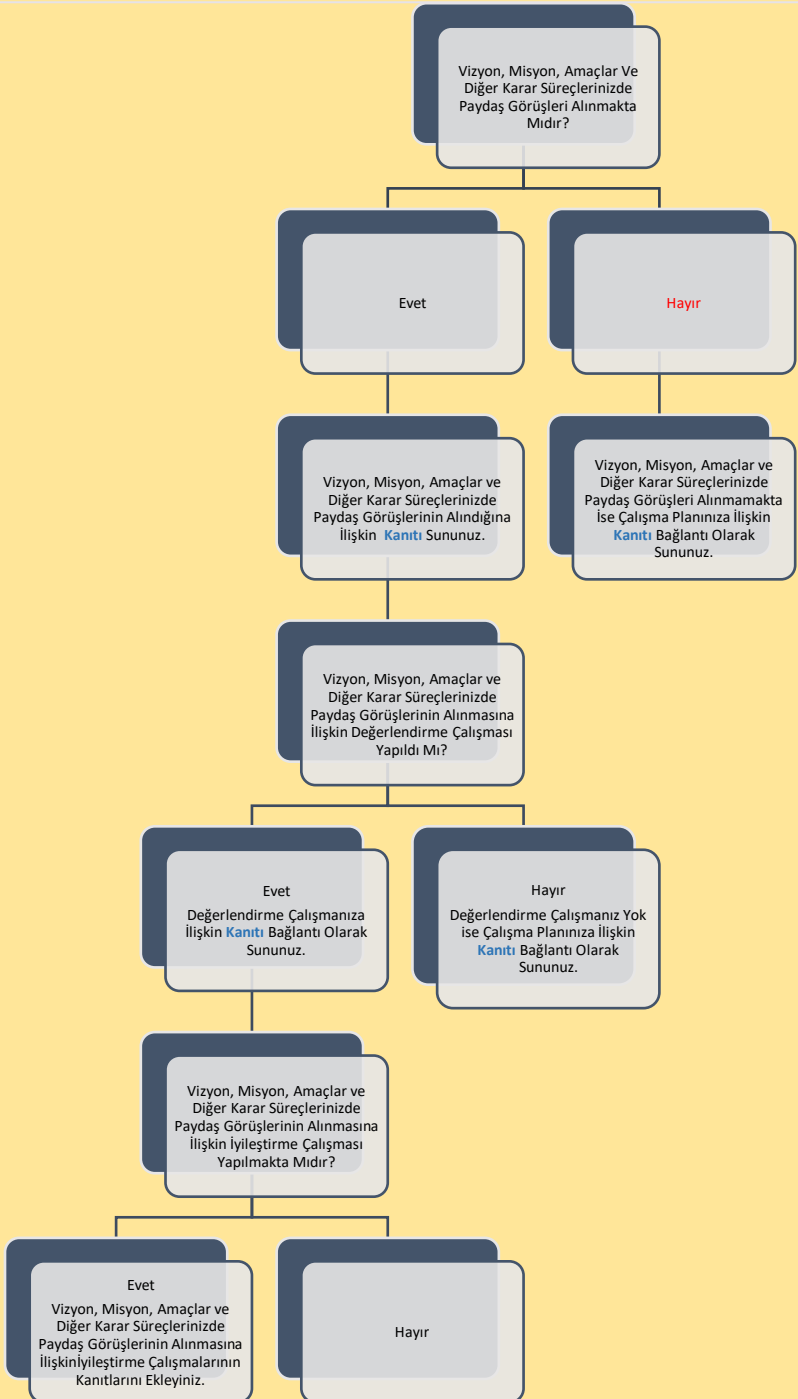


**Şema 8:** Çalışma Ekonomisi ve Endüstri İlişkileri Lisans Programının “Program Danışma Kurulu” Belirlenimine İlişkin Durum



**Şema 9:** Çalışma Ekonomisi ve Endüstri İlişkileri Lisans Programının “Program Bilgi Paketi” Belirlenimine İlişkin Durum

## B. PROGRAM TASARIMI, DEĞERLENDİRME VE GÜNCELLEME



**Şema 10:** Çalışma Ekonomisi ve Endüstri İlişkileri Lisans Programının “Karar Süreçlerinde Paydaş Katılımı” Belirlenimine İlişkin Durum

Programın en son tam güncellenme tarihini belirtiniz: 20.05.2024

İlgili güncellemeye dair kurul kararını **kanıt** olarak sununuz.

Programın en son AKTS değerlendirme tarihini belirtiniz:20.05.2024

İlgili AKTS değerlendirmesine dair kurul kararını **kanıt** olarak sununuz.

Öngörülen Program değerlendirme/güncelleme tarihinizi belirtiniz: **05.12.2026**

Öngörülen AKTS değerlendirme/güncelleme tarihinizi belirtiniz:.....

**Şema 11:** Çalışma Ekonomisi ve Endüstri İlişkileri Lisans Programının “Program/AKTS Değerlendirme/Güncelleme” Durumu ve Çalışma Takvimi

## C. PROGRAM AKREDİTASYONU



Akredistasyon başvurunuzun/çalışmanızın güncel durumuna ilişkin bilgi sununuz:

Akredistasyon çalışması bulunmamaktadır.

Akredistasyon çalışmanızın bulunmamasına ilişkin nedenleri belirtiniz:

Kalite, akredistasyon, örgütsel gelişme ve örgütsel değişim süreçlerin yadrganması

Dünya Sıralamalarında İlk 400'de Yer Alan Üniversitelerden Programınızın Öne Çıktığını Düşündüğünüz 3 Tanesi ile Program Tasarımı, Değerlendirmesi ve Güncellemesi, Vizyon, Misyon, Program Amaçları, Ölçme ve Değerlendirme vb. Bağlamlarda İyi Uygulama Örneklerini Belirtiniz:

### 1- Cornell Üniversitesi –School of Industrial and Labor Relations (SILR)

**Program Tasarımı:** Program, endüstriyel ve işçi-işveren ilişkileri alanında geniş bir eğitim yelpazesi sunar. Dersler, teorik bilgiyi pratik uygulamalarla birleştirir ve öğrencilere iş dünyasındaki gerçek sorunları çözme becerisi kazandırır. Program, öğrencilere liderlik, iletişim, analitik düşünme ve problem çözme gibi kritik becerileri geliştirme fırsatı sağlar. Endüstriyel ve işçi-işveren ilişkileri alanındaki güncel gelişmeler ve araştırmalar program içeriğine entegre edilir.

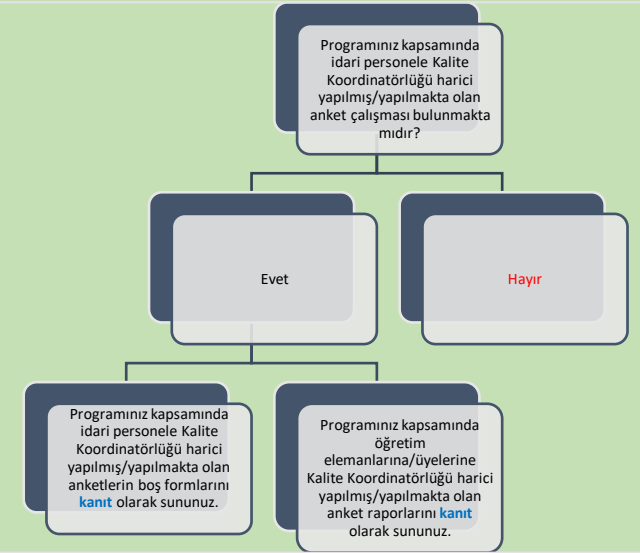
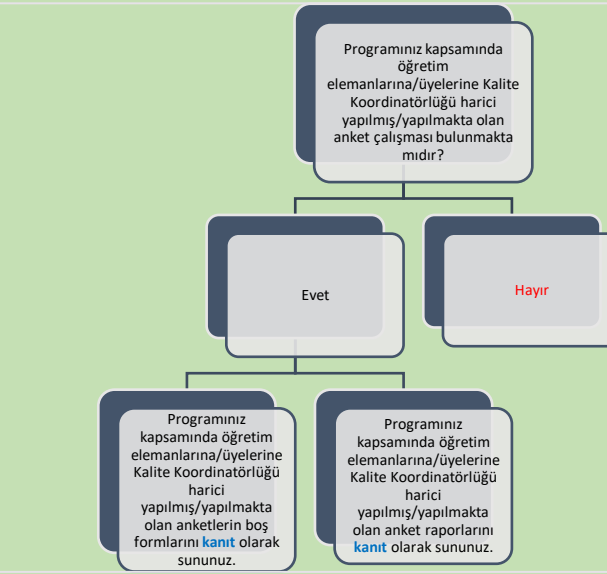
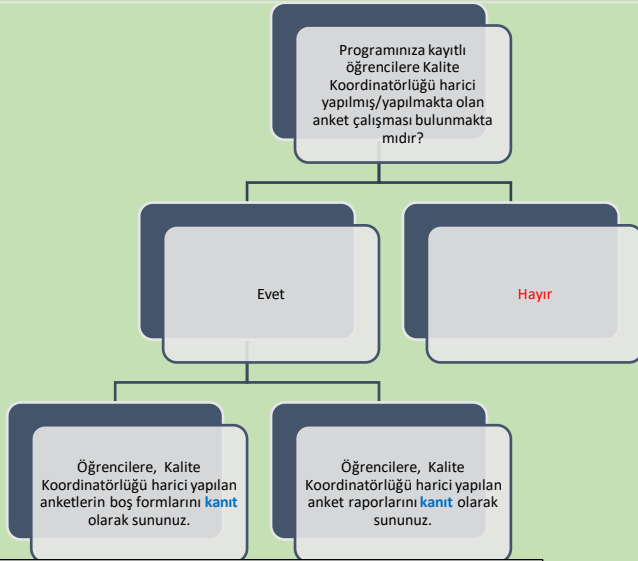
**Vizyon:** SILR, endüstriyel ve işçi-işveren ilişkileri alanında küresel çapta tanınan bir liderlik merkezi olmayı hedefler. Öğrencilere sürdürülebilirlik, adalet, eşitlik ve insan hakları gibi değerleri benimsemeleri ve bu değerleri iş dünyasına taşımaları için ilham verir. SILR, iş dünyasında etik ve etkili liderlerin yetişmesine katkıda bulunur.

**Misyon:** Öğrencilere iş dünyasındaki endüstriyel ve işçi-işveren ilişkileri konularında derinlemesine bilgi ve beceriler kazandırmayı hedefler. SILR, iş dünyasında toplumsal adalet ve işçi hakları için çalışan profesyonellerin yetişmesini teşvik eder. SILR, öğrencilerine öğrenmeyi ömür boyu sürdürmeleri için bir temel oluşturmayı amaçlar.

**Programın Amaçları :** Öğrencilere endüstriyel ve işçi-işveren ilişkileri alanında güçlü bir teorik temel sağlamak. Öğrencilerin analitik ve problem çözme becerilerini geliştirmek. Öğrencilere etik değerlerle uyumlu liderlik ve yönetim becerileri kazandırmak. Öğrencilerin iş dünyasındaki pratik deneyimlerini artırmak.

**Ölçme ve Değerlendirme:** Öğrenci başarısı, akademik performansları, projeleri ve mezuniyet sonrası kariyer başarıları gibi çeşitli ölçümlerle değerlendirilir. Programın etkinliği ve güncelliği düzenli olarak gözden geçirilir ve gerektiğinde güncellenir. Öğrenci geribildirimleri ve endüstriyel uygulamalardan gelen veriler, programın sürekli iyileştirilmesinde önemli bir rol oynar.

## Ç. ANKET VE VERİ TOPLAMA

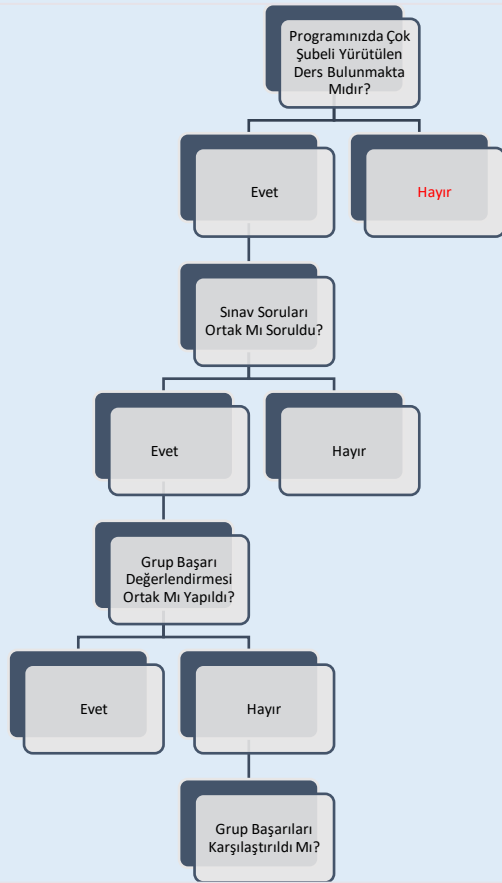


Programınıza kayıtlı öğrencilere Kalite Koordinatörlüğü harici yapılmış/yapılmakta olan anket çalışmalarının kapsamı hakkında bilgi sununuz:

Programınız kapsamında öğretim elemanlarına/üyelerine Kalite Koordinatörlüğü harici yapılmış/yapılmakta olan anket çalışmalarının kapsamı hakkında bilgi sununuz:

Programınız kapsamında idari personele Kalite Koordinatörlüğü harici yapılmış/yapılmakta olan anket çalışmalarının kapsamı hakkında bilgi sununuz:

## D. ÇOK ŞUBELİ DERSLERİN YÜRÜTÜLMESİ



Çok Şubeli Derslerin Yürütülmesi ile İlgili Tespit Etmiş Olduğunuz Sorunlar ve İyileştirme Önerilerine Dair Bilgi Sununuz:

Öğrencilerin Gruplara Ayrılma Yöntemine İlişkin Bilgi Sununuz:

## E. ÖĞRETİM YÖNTEM VE TEKNİKLERİ/ÖLÇME VE DEĞERLENDİRME YÖNTEMLERİ

Programınız Kapsamında Kullanılan Öğretim Yöntem ve Tekniklerine İlişkin Bilgi Sununuz: Genellikle Yüz Yüze Eğitim, Tartışma, Sunum, yöntem ve teknikleri kullanılmaktadır.

Programınız Kapsamında Kullanılan Ölçme ve Değerlendirme Yöntemlerine İlişkin Bilgi Sununuz: Her ders için uygulanan ölçme ve değerlendirme yöntemleri öğretim üyesi/leri tarafından hazırlanan ve bilgi paketinde yer alan “Ders Öğretim Planı”nda tanımlanmıştır. Sınavlar ve başarı notları ile ilgili olarak SDÜ Lisansüstü Eğitim-Öğretim ve Sınav Yönetmeliğinin ilgili maddeleri uygulanır.

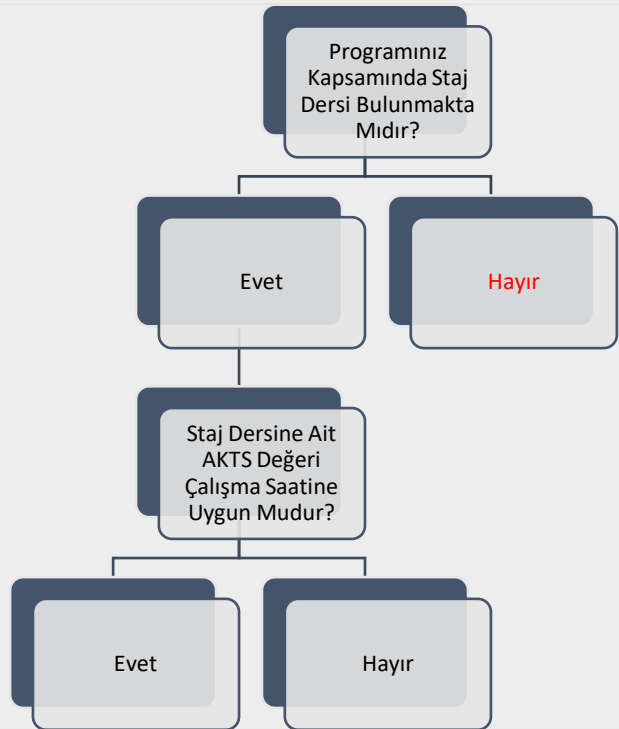
İlgili link:

<https://sis.sdu.edu.tr/oibs/bologna/index.aspx?lang=tr&curOp=showPac&curUnit=14&curSunit=1405>

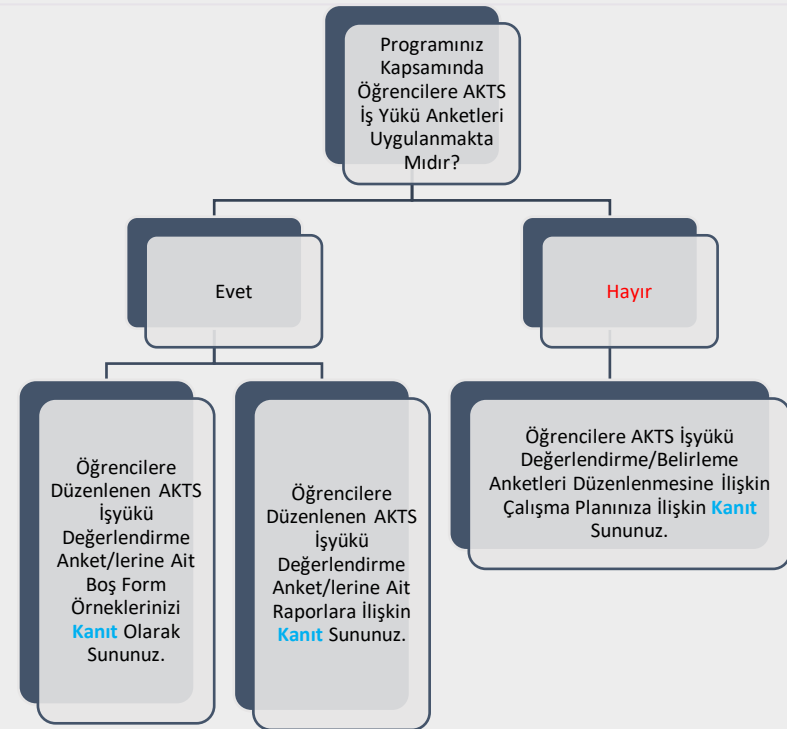
**Şema 14:** Çalışma Ekonomisi ve Endüstri İlişkileri Lisans Programının Müfredatındaki “Çok Şubeli Dersler”in Durumu

**Şema 15:** Çalışma Ekonomisi ve Endüstri İlişkileri Lisans Programında Uygulanmakta Olan “Öğretim Yöntem ve Teknikleri/Ölçme ve Değerlendirme

## F. STAJ VE AKTS İŞ YÜKÜ ANKETLERİ



Staj Dersine Ait AKTS Değeri Çalışma Saatine Uygun Değilse Nedenlerini Belirtiniz:



Şema 16: Çalışma Ekonomisi ve Endüstri İlişkileri Lisans Programında “Staj Dersleri” ve “AKTS İş Yükü Anketleri” Durumu











## H. ÖĞRETİM ELEMANLARININ/ÜYELERİNİN GELİŞİMİNE YÖNELİK FAALİYETLER İLE ÖN LİSANS/LİSANS AKADEMİK DANIŞMANLIK HİZMETLERİ VE ÖĞRENME YÖNETİM SİSTEMİNE İLİŞKİN HUSUSLAR

2022-2023 EĞİTİM ÖĞRETİM YILI BAHAR YARIYILI	
ÖĞRETİM ELEMANLARININ/ÜYELERİNİN GELİŞİMİNE YÖNELİK FAALİYETLER	
Öğretim Elemanlarının/Üyelerinin Akademik Gelişimi İçin Yapılan Faaliyetler (Eğitim/etkinlik duyurusu, eğitim/etkinlik katılımcı listesi vb. gibi kanıtların sunulması beklenmektedir.)	Yok
Öğretim Elemanlarının/Üyelerinin Eğitsel Gelişimi İçin Yapılan Faaliyetler (Eğitim/etkinlik duyurusu, eğitim/etkinlik katılımcı listesi vb. gibi kanıtların sunulması beklenmektedir.)	Yok
Eğiticilerin Eğitimi Katılımcı Listesi Bulunmakta mıdır? (Kanıtın sunulması beklenmektedir.)	Yok
ÖNLİSANS/LİSANS AKADEMİK DANIŞMANLIK HİZMETLERİ VE ÖĞRENME YÖNETİM SİSTEMİNE İLİŞKİN HUSUSLAR	
Programınızda Öğrenme Yönetim Sistemi kullanılan ders sayısı nedir?	1
Programınıza kayıtlı her öğrencinin akademik danışmanı bulunmakta mıdır?	evet
Programınıza kayıtlı her öğrencinin akademik danışmanlık saati bulunmakta mıdır?	evet
Programınıza kayıtlı her öğrencinin akademik danışmanlık uygulamasına ilişkin geri bildirim toplanmakta mıdır?	evet
Verilen Yüz Yüze Danışmanlık Hizmeti (belge ile kayıt altına alınan bireysel görüşme) Sayısı	0
Verilen Yüz Yüze Danışmanlık Hizmeti (toplantı) Sayısı	8
Verilen Çevrimiçi Danışmanlık (mail, zoom, whatsapp) Sayısı	0
Verilen Çevrimiçi Danışmanlık (toplantı) Sayısı	0
Danışmanlık Hizmetleri Süreçlerinde Tespit Edilen Genel Sorunlar ve Yapılan İyileştirmeler Herhangi bir sorun tespiti yapılmamıştır.	

**Tablo 5:** Çalışma Ekonomisi ve Endüstri İlişkileri Lisans Programında 2022-2023 Eğitim Öğretim Yılı Bahar Döneminde Öğretim Elemanlarının/Üyelerinin Gelişimine Yönelik Faaliyetler ile Ön Lisans/Lisans Akademik Danışmanlık Hizmetleri ve Öğrenme Yönetim Sistemine İlişkin Hususlar

## H. ÖĞRETİM ELEMANLARININ/ÜYELERİNİN GELİŞİMİNE YÖNELİK FAALİYETLER İLE ÖN LİSANS/LİSANS AKADEMİK DANIŞMANLIK HİZMETLERİ VE ÖĞRENME YÖNETİM SİSTEMİNE İLİŞKİN HUSUSLAR

2023-2024 EĞİTİM ÖĞRETİM YILI GÜZ YARIYILI	
ÖĞRETİM ELEMANLARININ/ÜYELERİNİN GELİŞİMİNE YÖNELİK FAALİYETLER	
Öğretim Elemanlarının/Üyelerinin Akademik Gelişimi İçin Yapılan Faaliyetler (Eğitim/etkinlik duyurusu, eğitim/etkinlik katılımcı listesi vb. gibi kanıtların sunulması beklenmektedir.)	Yok
Öğretim Elemanlarının/Üyelerinin Eğitsel Gelişimi İçin Yapılan Faaliyetler (Eğitim/etkinlik duyurusu, eğitim/etkinlik katılımcı listesi vb. gibi kanıtların sunulması beklenmektedir.)	Yok
Eğiticilerin Eğitimi Katılımcı Listesi Bulunmakta mıdır? (Kanıtın sunulması beklenmektedir.)	Yok
ÖN LİSANS/LİSANS AKADEMİK DANIŞMANLIK HİZMETLERİ VE ÖĞRENME YÖNETİM SİSTEMİNE İLİŞKİN HUSUSLAR	
Programınızda Öğrenme Yönetim Sistemi kullanılan ders sayısı nedir?	1
Programınıza kayıtlı her öğrencinin akademik danışmanı bulunmakta mıdır?	evet
Programınıza kayıtlı her öğrencinin akademik danışmanlık saati bulunmakta mıdır?	evet
Programınıza kayıtlı her öğrencinin akademik danışmanlık uygulamasına ilişkin geri bildirim toplanmakta mıdır?	evet
Verilen Yüz Yüze Danışmanlık Hizmeti (belge ile kayıt altına alınan bireysel görüşme) Sayısı	0
Verilen Yüz Yüze Danışmanlık Hizmeti (toplantı) Sayısı	8
Verilen Çevrimiçi Danışmanlık (mail, zoom, whatsapp) Sayısı	0
Verilen Çevrimiçi Danışmanlık (toplantı) Sayısı	0
Danışmanlık Hizmetleri Süreçlerinde Tespit Edilen Genel Sorunlar ve Yapılan İyileştirmeler Herhangi bir sorun tespiti yapılmamıştır.	

**Tablo 6:** Çalışma Ekonomisi ve Endüstri İlişkileri Lisans Programında 2023-2024 Eğitim Öğretim Yılı Güz Döneminde Öğretim Elemanlarının/Üyelerinin Gelişimine Yönelik Faaliyetler ile Ön Lisans/Lisans Akademik Danışmanlık Hizmetleri ve Öğrenme Yönetim Sistemine İlişkin Hususlar

# I. ÖĞRENCİ İSTATİSTİKLERİ

2022-2023 EĞİTİM ÖĞRETİM YILI BAHAR DÖNEMİ

## GELEN GİDEN ÖĞRENCİ SAYILARI

	Gelen Öğrenci Sayısı	Giden Öğrenci Sayısı
ERASMUS	0	0
Merkezi Yerleştirme Puanıyla Yatay Geçiş	0	0
Kurumlararası yatay geçiş	0	0
Kurum içi yatay geçiş	0	0
Dikey Geçiş	0	0
Özel Öğrenci	0	0
İlişik kesen öğrenci sayısı	0	0

Gelen/Giden Öğrenci Sayılarının Değerlendirilmesi

---

## ORTAK EĞİTİM PROGRAMLARI

Çift Anadal Öğrenci Sayısı	0
Yandal Öğrenci Sayısı	0

Çift Anadal/Yandal Öğrenci Sayısı Değerlendirmesi (Sorunlar ve İyileştirme Önerileri)  
Yok

## DEZAVANTAJLI GRUPLAR

Özel Gereksinimli Öğrenci Sayısı	0
Özel Gereksinimli Öğrencilere (varsa) Yönelik Uygulamalar/Tedbirler	Yok

Uluslararası Öğrenci Sayısı	0
Uluslararası Öğrencilere Yönelik Uygulamalar/Tedbirler	Yok

**Tablo 7:** Çalışma Ekonomisi ve Endüstri İlişkileri Lisans Programında 2022-2023 Eğitim Öğretim Yılı Bahar Dönemine İlişkin Öğrenci İstatistikleri

# I. ÖĞRENCİ İSTATİSTİKLERİ

## ÖĞRENCİ FAALİYETLERİ

Sosyal Faaliyetler (Faaliyet adı ve varsa faaliyet linki)

----

Bilimsel Faaliyetler (Faaliyet adı ve varsa faaliyet linki)

Çalışma Ekonomisi ve Endüstri İlişkileri Bölümü Isparta İŞKUR Ziyareti, <https://iibf.sdu.edu.tr/ceei/tr/haber/calisma-ekonomisi-ve-endustri-iliskileri-bolumu-isparta-iskur-ziyareti-41104h.html>

Kayıt Dışı İstihdamla Mücadele Etkinliği, <https://iibf.sdu.edu.tr/ceei/tr/etkinliklerimiz/kayit-disi-istihdamla-mucadele-etkinligi-15561s.html>

Kültürel Faaliyetler (Faaliyet adı ve varsa faaliyet linki)

-----

Sportif Faaliyetler (Faaliyet adı ve varsa faaliyet linki)

----

Bitirme Projesi Sayısı

0

Panel/Sergi Sayısı

0

Proje Sayısı (TÜBİTAK 2209 vb.)

0

Öğrencileri Araştırmaya Yönlendirici Diğer Uygulamalar

Yok

Öğrenci Faaliyetleri İle İlgili Genel Değerlendirme (Sorunlar ve İyileştirme Önerileri)

Yok

**Tablo 8:** Çalışma Ekonomisi ve Endüstri İlişkileri Lisans Programında 2022-2023 Eğitim Öğretim Yılı Bahar Dönemine İlişkin Öğrenci Faaliyetleri İstatistikleri

# I. ÖĞRENCİ İSTATİSTİKLERİ

2023-2024 EĞİTİM ÖĞRETİM YILI GÜZ DÖNEMİ

## GELEN GİDEN ÖĞRENCİ SAYILARI

	Gelen Öğrenci Sayısı	Giden Öğrenci Sayısı
ERASMUS	0	0
Merkezi Yerleştirme Puanıyla Yatay Geçiş	6	0
Kurumlararası yatay geçiş	0	1
Kurum içi yatay geçiş	0	0
Dikey Geçiş	3	
Özel Öğrenci	0	0
İlişik kesen öğrenci sayısı		0

Gelen/Giden Öğrenci Sayılarının Değerlendirilmesi

----

## ORTAK EĞİTİM PROGRAMLARI

Çift Anadal Öğrenci Sayısı	0
Yandal Öğrenci Sayısı	0

Çift Anadal/Yandal Öğrenci Sayısı Değerlendirmesi (Sorunlar ve İyileştirme Önerileri)  
Yok

## DEZAVANTAJLI GRUPLAR

Özel Gereksinimli Öğrenci Sayısı	0
Özel Gereksinimli Öğrencilere (varsa) Yönelik Uygulamalar/Tedbirler	Yok

Uluslararası Öğrenci Sayısı	7
Uluslararası Öğrencilere Yönelik Uygulamalar/Tedbirler	Yok

**Tablo 9:** Çalışma Ekonomisi ve Endüstri İlişkileri Lisans Programında 2023-2024 Eğitim Öğretim Yılı Güz Dönemine İlişkin Öğrenci İstatistikleri

# I. ÖĞRENCİ İSTATİSTİKLERİ

## ÖĞRENCİ FAALİYETLERİ

Sosyal Faaliyetler (Faaliyet adı ve varsa faaliyet linki)

---

Bilimsel Faaliyetler (Faaliyet adı ve varsa faaliyet linki)

Öğrenciler öğretim üyeleri ile birlikte ulusal bildirilerde sözlü sunumlara yönlendirilmektedir. 8. Akademik Öğrenci Kurultayı'na katılım sağlanmıştır.

Kültürel Faaliyetler (Faaliyet adı ve varsa faaliyet linki)

--

Sportif Faaliyetler (Faaliyet adı ve varsa faaliyet linki)

---

Bitirme Projesi Sayısı

0

Panel/Sergi Sayısı

0

Proje Sayısı (TÜBİTAK 2209 vb.)

0

Öğrencileri Araştırmaya Yönlendirici Diğer Uygulamalar  
Yok

Öğrenci Faaliyetleri İle İlgili Genel Değerlendirme (Sorunlar ve İyileştirme Önerileri)  
Yok

**Tablo 10:** Çalışma Ekonomisi ve Endüstri İlişkileri Lisans Programında 2023-2024 Eğitim Öğretim Yılı Güz Dönemine İlişkin Öğrenci Faaliyetleri İstatistikleri



# İ. PROGRAM BAZINDA ALINAN NOTLARIN BİRİM ORTALAMASI İLE KARŞILAŞTIRMALI DEĞERLENDİRİLMESİ

2022-2023 Eğitim Öğretim Yılı Bahar Dönemi

ile

2023-2024 Eğitim Öğretim Yılı Güz Dönemi

için **Birim Geneli** ve **Program Düzeyi** not dağılımlarına ilişkin veriler Öğrenci Bilgi Sisteminden temin edilerek sunulmuştur. Tek programlı birimler özelinde karşılaştırma verisi olmadığı için altta yer alan 'kök neden' ile 'iyileştirme önerisi' için ayrılmış boşlukların tek programlı birimlerde doldurulması zorunlu değildir.

Alınan notlar kapsamında programdaki öğrencilerin puanının birim puanından düşük olduğu hususlara ilişkin kök neden tespitlerinizi sununuz:

● ..

● ..

● ..

● ..

Alınan notlar kapsamında programdaki öğrencilerin puanının birim puanından düşük olduğu hususlara ilişkin iyileştirme önerilerinizi sununuz:

● ..

● ..

● ..

● ..

# SÜLEYMAN DEMİREL ÜNİVERSİTESİ

İKTİSADİ VE İDARİ BİLİMLER FAKÜLTESİ  
ÇALIŞMA EKONOMİSİ VE ENDÜSTRİ İLİŞKİLERİ BÖLÜMÜ  
LİSANS PROGRAMI  
2023 YILI  
EĞİTİM ÖĞRETİM ÖZ DEĞERLENDİRME RAPORU

1

2

3