



Siyaset Bilimi ve Kamu Yönetimi Bölümüne Genel Bir Bakış

Furkan Bartu KORKUT
Süleyman Demirel Üniversitesi Sosyal Bilimler Enstitüsü
Ekonometri Anabilim Dalı Yüksek Lisans Öğrencisi
Mart 2024



GİRİŞ

Türkiye’de devlet üniversitelerinde yer alan Siyaset Bilimi ve Kamu Yönetimi ve Kamu yönetimi Bölümü çalışma kapsamında incelemeye alınmıştır. Yapılan incelemeyle bölüme ait olan 2023 yılı giriş taban puanları, kontenjanları, akademisyen unvan sayıları belirlenmiştir. Bu belirlemenin ardından aşağıdaki sorulara yüzeysel bir cevap aranmıştır.

1- Bölümün giriş taban puanıyla akademisyen unvan sayılarının bir bağlantısı var mı?

2- Bölümdeki akademisyen sayılarıyla öğrenci kontenjanı arasında bir bağlantısı var mı?

Tablo 1: Devlet Üniversiteleri Akademisyen Sayıları ve Giriş Taban Puanı (En fazla akademisyene sahip olan 25 üniversiteye göre sıralama)

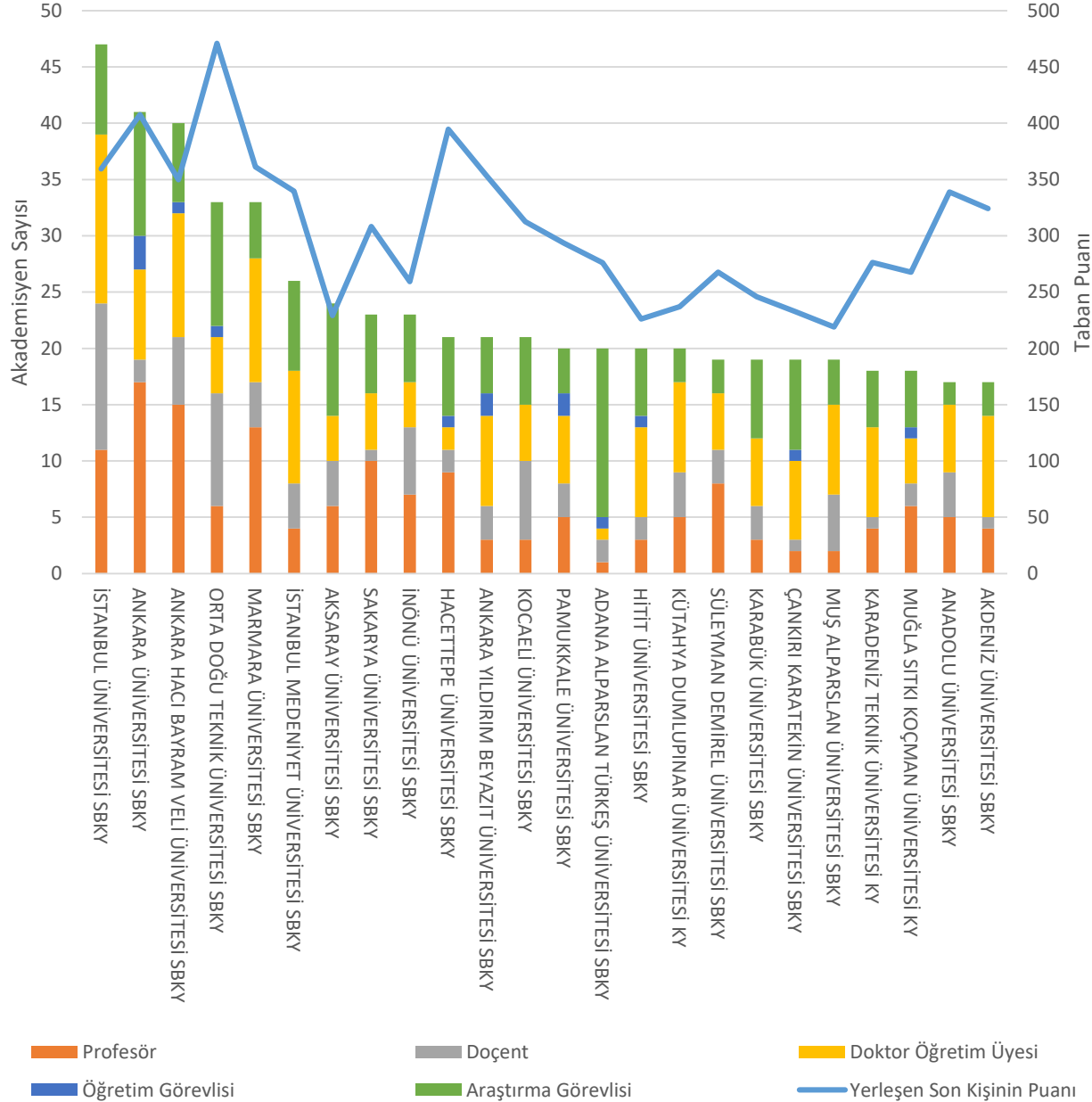
Sıra	Üniversite Adı	Giriş Taban Puanı	Profesör	Doçent	Doktor Öğretim Üyesi	Öğretim Görevlisi	Araştırma Görevlisi	Genel Toplam
1	İSTANBUL ÜNİVERSİTESİ SBKY	359.3094	11	13	15	0	8	47
2	ANKARA ÜNİVERSİTESİ SBKY	407.49111	17	2	8	3	11	41
3	ANKARA HACI BAYRAM VELİ ÜNİVERSİTESİ SBKY	349.83959	15	6	11	1	7	40
4	ORTA DOĞU TEKNİK ÜNİVERSİTESİ SBKY	471	6	10	5	1	11	33
5	MARMARA ÜNİVERSİTESİ SBKY	361.14115	13	4	11	0	5	33
6	İSTANBUL MEDENİYET ÜNİVERSİTESİ SBKY	339.58153	4	4	10	0	8	26
7	AKSARAY ÜNİVERSİTESİ SBKY	229.20153	6	4	4	0	10	24
8	SAKARYA ÜNİVERSİTESİ SBKY	308.16221	10	1	5	0	7	23
9	İNÖNÜ ÜNİVERSİTESİ SBKY	259.39313	7	6	4	0	6	23
10	HACETTEPE ÜNİVERSİTESİ SBKY	394.61874	9	2	2	1	7	21
11	ANKARA YILDIRIM BEYAZIT ÜNİVERSİTESİ SBKY	353.05573	3	3	8	2	5	21
12	KOCAELİ ÜNİVERSİTESİ SBKY	312.59214	3	7	5	0	6	21
13	PAMUKKALE ÜNİVERSİTESİ SBKY	293.5959	5	3	6	2	4	20
14	ADANA ALPARSLAN TÜRKEŞ ÜNİVERSİTESİ SBKY	275.99709	1	2	1	1	15	20
15	HİTİT ÜNİVERSİTESİ SBKY	226.13354	3	2	8	1	6	20
16	KÜTAHYA DUMLUPINAR ÜNİVERSİTESİ KY	237.12597	5	4	8	0	3	20
17	SÜLEYMAN DEMİREL ÜNİVERSİTESİ SBKY	267.61275	8	3	5	0	3	19
18	KARABÜK ÜNİVERSİTESİ SBKY	245.87379	3	3	6	0	7	19
19	ÇANKIRI KARATEKİN ÜNİVERSİTESİ SBKY	232.59202	2	1	7	1	8	19
20	MUŞ ALPARSLAN ÜNİVERSİTESİ SBKY	218.90755	2	5	8	0	4	19
21	KARADENİZ TEKNİK ÜNİVERSİTESİ KY	276.35464	4	1	8	0	5	18
22	MUĞLA SITKI KOÇMAN ÜNİVERSİTESİ KY	267.77145	6	2	4	1	5	18
23	ANADOLU ÜNİVERSİTESİ SBKY	338.82768	5	4	6	0	2	17
24	AKDENİZ ÜNİVERSİTESİ SBKY	324.18195	4	1	9	0	3	17
25	SELÇUK ÜNİVERSİTESİ SBKY	297.91919	6	4	2	1	4	17

Tablo 2: Devlet Üniversiteleri Akademisyen Sayıları ve Giriş Taban Puanları (En yüksek giriş taban puanına sahip olan 25 üniversiteye göre sıralama)

Sıra	Üniversite Adı	Giriş Taban Puanı	Profesör	Doçent	Doktor Öğretim Üyesi	Öğretim Görevlisi	Araştırma Görevlisi	Genel Toplam
1	ORTA DOĞU TEKNİK ÜNİVERSİTESİ SBKY	471	6	10	5	1	11	33
2	ANKARA ÜNİVERSİTESİ SBKY	407.49111	17	2	8	3	11	41
3	HACETTEPE ÜNİVERSİTESİ SBKY	394.61874	9	2	2	1	7	21
4	MARMARA ÜNİVERSİTESİ SBKY	361.14115	13	4	11	0	5	33
5	İSTANBUL ÜNİVERSİTESİ SBKY	359.3094	11	13	15	0	8	47
6	ANKARA YILDIRIM BEYAZIT ÜNİVERSİTESİ SBKY	353.05573	3	3	8	2	5	21
7	ANKARA HACI BAYRAM VELİ ÜNİVERSİTESİ SBKY	349.83959	15	6	11	1	7	40
8	İSTANBUL MEDENİYET ÜNİVERSİTESİ SBKY	339.58153	4	4	10	0	8	26
9	ANADOLU ÜNİVERSİTESİ SBKY	338.82768	5	4	6	0	2	17
10	AKDENİZ ÜNİVERSİTESİ SBKY	324.18195	4	1	9	0	3	17
11	KOCAELİ ÜNİVERSİTESİ SBKY	312.59214	3	7	5	0	6	21
12	SAKARYA ÜNİVERSİTESİ SBKY	308.16221	10	1	5	0	7	23
13	SELÇUK ÜNİVERSİTESİ SBKY	297.91919	6	4	2	1	4	17
14	PAMUKKALE ÜNİVERSİTESİ SBKY	293.5959	5	3	6	2	4	20
15	KARADENİZ TEKNİK ÜNİVERSİTESİ KY	276.35464	4	1	8	0	5	18
16	ADANA ALPARSLAN TÜRKEŞ ÜNİVERSİTESİ SBKY	275.99709	1	2	1	1	15	20
17	MUĞLA SITKI KOÇMAN ÜNİVERSİTESİ KY	267.77145	6	2	4	1	5	18
18	SÜLEYMAN DEMİREL ÜNİVERSİTESİ SBKY	267.61275	8	3	5	0	3	19
19	İNÖNÜ ÜNİVERSİTESİ SBKY	259.39313	7	6	4	0	6	23
20	KARABÜK ÜNİVERSİTESİ SBKY	245.87379	3	3	6	0	7	19
21	KÜTAHYA DURLUPINAR ÜNİVERSİTESİ KY	237.12597	5	4	8	0	3	20
22	ÇANKIRI KARATEKİN ÜNİVERSİTESİ SBKY	232.59202	2	1	7	1	8	19
23	AKSARAY ÜNİVERSİTESİ SBKY	229.20153	6	4	4	0	10	24
24	HİTİT ÜNİVERSİTESİ SBKY	226.13354	3	2	8	1	6	20
25	MUŞ ALPARSLAN ÜNİVERSİTESİ SBKY	218.90755	2	5	8	0	4	19

*En yüksek giriş taban puanına sahip olan 25 üniversiteye göre sıralama yapılırken, Tablo 1’de yer alan en fazla akademisyen sayısına sahip 25 üniversite baz alınmıştır.

Grafik 1. Taban Puanı ve Akademisyen Sayıları



Grafik 1’de akademisyen sayısının en fazla olduğu ilk 25 üniversite yer almaktadır (Bütün üniversiteler için Ek 1’i inceleyiniz. Tablo 1’in devamı şeklindedir). Grafikte görüldüğü üzere toplam akademisyen sayısı en çoktan en aza doğru sırasıyla verilmiştir. Üniversitelerin giriş taban puanları akademisyen sayısı sıralamasına uygun olarak Grafik 1’de yer almaktadır.

Grafik 1’de görüldüğü üzere akademisyen sayısının en fazla olduğu İstanbul Üniversitesi’nin giriş taban puanı Ankara Üniversite’sinden düşüktür. Yine akademisyen sayısı bakımından 1. sırada yer alan İstanbul Üniversitesi’nin giriş taban puanının Orta Doğu Teknik Üniversitesi’nden düşük olduğu görülmektedir.

Aksaray Üniversitesi’nin akademisyen sayısının Hacettepe Üniversitesi’nden fazla, giriş taban puanının ise düşük olduğu görülmektedir.

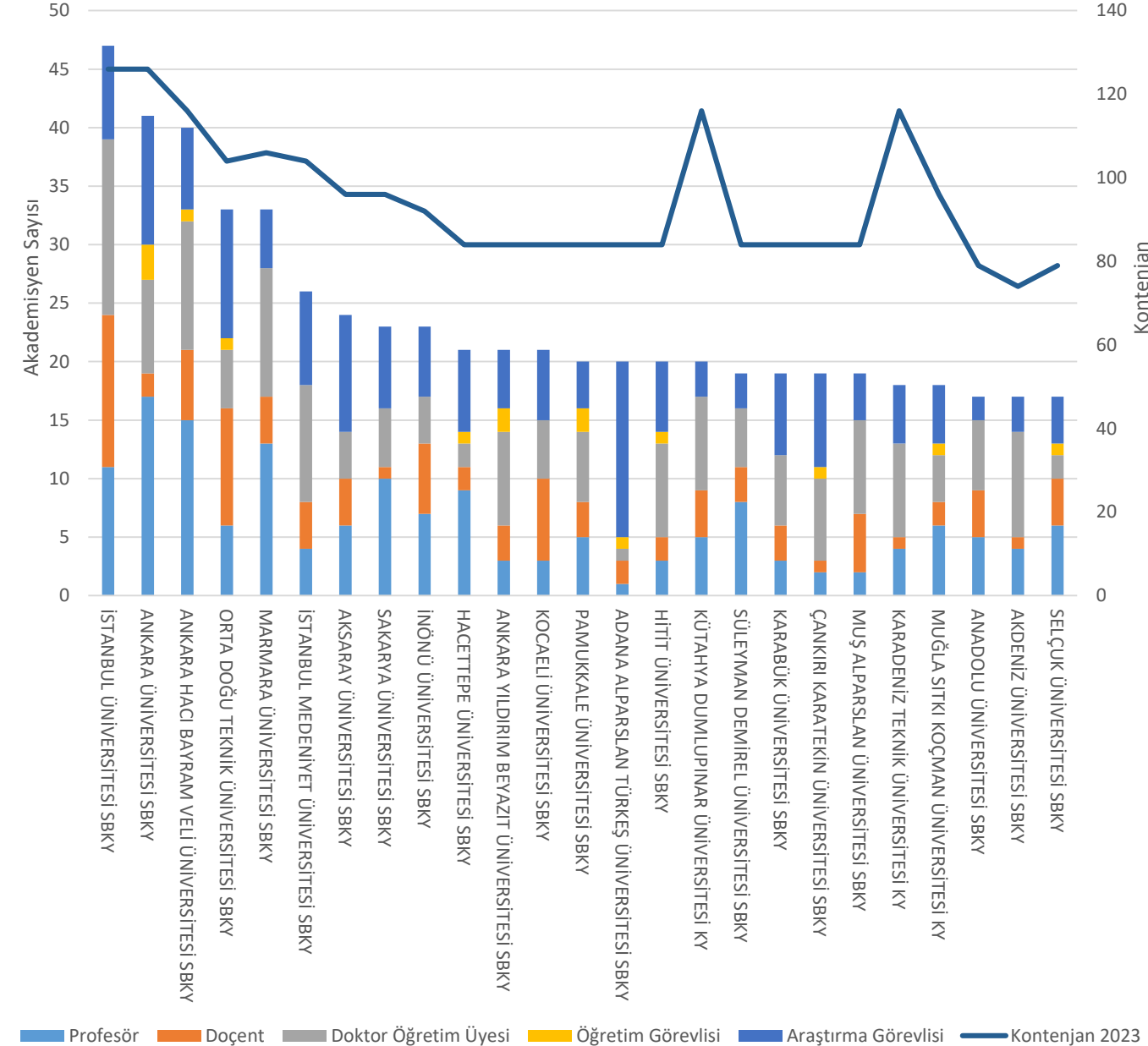
Tablo 1’de görüldüğü üzere Süleyman Demirel Üniversitesi’nin akademisyen sayısı bakımından 17. sırada yer aldığı, Tablo 2’de görüldüğü üzere giriş taban puanı bakımından 18. sırada yer aldığı görülmektedir. Genel sıralamada ise 40. sırada yer almaktadır.

Akademisyen sayısının fazla olması giriş taban puanının da yüksek olacağı anlamını taşımadığı ve giriş taban puanının yüksek olması akademisyen sayısının fazla olduğu anlamına gelmediği düşünülmektedir.

Tablo 3: Devlet Üniversiteleri Akademisyen Sayıları ve Kontenjanları (En Fazla Kontenjана sahip olan 25 üniversiteye göre sıralanması)

Sıra	Üniversite Adı	Profesör	Doçent	Doktor Öğretim Üyesi	Öğretim Görevlisi	Araştırma Görevlisi	Genel Toplam	Kontenjan 2023
1	İSTANBUL ÜNİVERSİTESİ SBKY	11	13	15	0	8	47	126
2	ANKARA ÜNİVERSİTESİ SBKY	17	2	8	3	11	41	126
3	ANKARA HACI BAYRAM VELİ ÜNİVERSİTESİ SBKY	15	6	11	1	7	40	116
4	ORTA DOĞU TEKNİK ÜNİVERSİTESİ SBKY	6	10	5	1	11	33	104
5	MARMARA ÜNİVERSİTESİ SBKY	13	4	11	0	5	33	106
6	İSTANBUL MEDENİYET ÜNİVERSİTESİ SBKY	4	4	10	0	8	26	104
7	AKSARAY ÜNİVERSİTESİ SBKY	6	4	4	0	10	24	96
8	SAKARYA ÜNİVERSİTESİ SBKY	10	1	5	0	7	23	96
9	İNÖNÜ ÜNİVERSİTESİ SBKY	7	6	4	0	6	23	92
10	HACETTEPE ÜNİVERSİTESİ SBKY	9	2	2	1	7	21	84
11	ANKARA YILDIRIM BEYAZIT ÜNİVERSİTESİ SBKY	3	3	8	2	5	21	84
12	KOCAELİ ÜNİVERSİTESİ SBKY	3	7	5	0	6	21	84
13	PAMUKKALE ÜNİVERSİTESİ SBKY	5	3	6	2	4	20	84
14	ADANA ALPARSLAN TÜRKÜŞ ÜNİVERSİTESİ SBKY	1	2	1	1	15	20	84
15	HİTİT ÜNİVERSİTESİ SBKY	3	2	8	1	6	20	84
16	KÜTAHYA DÜMLUPINAR ÜNİVERSİTESİ KY	5	4	8	0	3	20	116
17	SÜLEYMAN DEMİREL ÜNİVERSİTESİ SBKY	8	3	5	0	3	19	84
18	KARABÜK ÜNİVERSİTESİ SBKY	3	3	6	0	7	19	84
19	ÇANKIRI KARATEKİN ÜNİVERSİTESİ SBKY	2	1	7	1	8	19	84
20	MUŞ ALPARSLAN ÜNİVERSİTESİ SBKY	2	5	8	0	4	19	84
21	KARADENİZ TEKNİK ÜNİVERSİTESİ KY	4	1	8	0	5	18	116
22	MUĞLA SITKI KOÇMAN ÜNİVERSİTESİ KY	6	2	4	1	5	18	96
23	ANADOLU ÜNİVERSİTESİ SBKY	5	4	6	0	2	17	79
24	AKDENİZ ÜNİVERSİTESİ SBKY	4	1	9	0	3	17	74
25	SELÇUK ÜNİVERSİTESİ SBKY	6	4	2	1	4	17	79

Grafik 2. Akademisyen Sayısı ve Kontenjan



Grafik 2’de akademisyen ve kontenjan sayısının en fazla olduğu 25 üniversite verilmektedir (Bütün üniversiteler için EK 3’yi inceleyiniz).

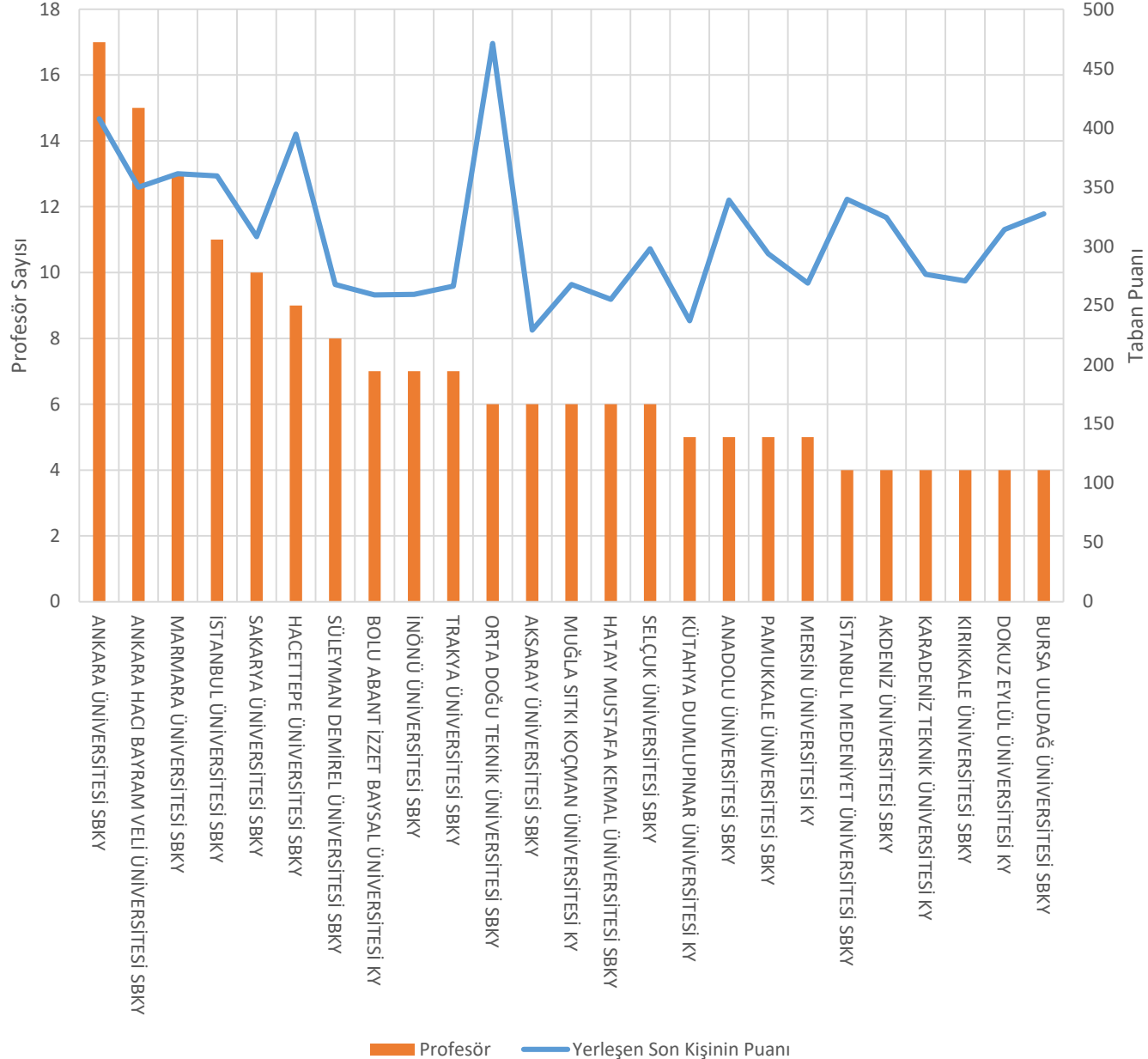
Grafikte görüldüğü üzere akademisyen sayıları çoktan aza doğru bir sıralamayla verilmiştir. Kontenjanlar ise sıralamaya denk geldiği şekilde verilmiştir.

Grafik 2’de görüldüğü üzere akademisyen sayısının en fazla olduğu İstanbul Üniversitesi’nin kontenjan bakımından da en fazla sayıya sahip olduğu görülmektedir.

Genel olarak akademisyen sayısı ile orantılı olarak kontenjan sayısı olduğu grafikte görülmektedir fakat Kütahya Dumlupınar Üniversitesi ve Karadeniz Teknik Üniversitesi’nin bu genel seyre uymadığı görülmektedir. Akademisyen sayılarına göre daha fazla kontenjana sahip oldukları görülmektedir.

Akademisyen sayısı ile kontenjanın genel olarak uyumlu olduğu fakat 2 üniversite için bu durumun farklı olduğu düşünülmektedir.

Grafik 3. Profesör ve Taban Puanları



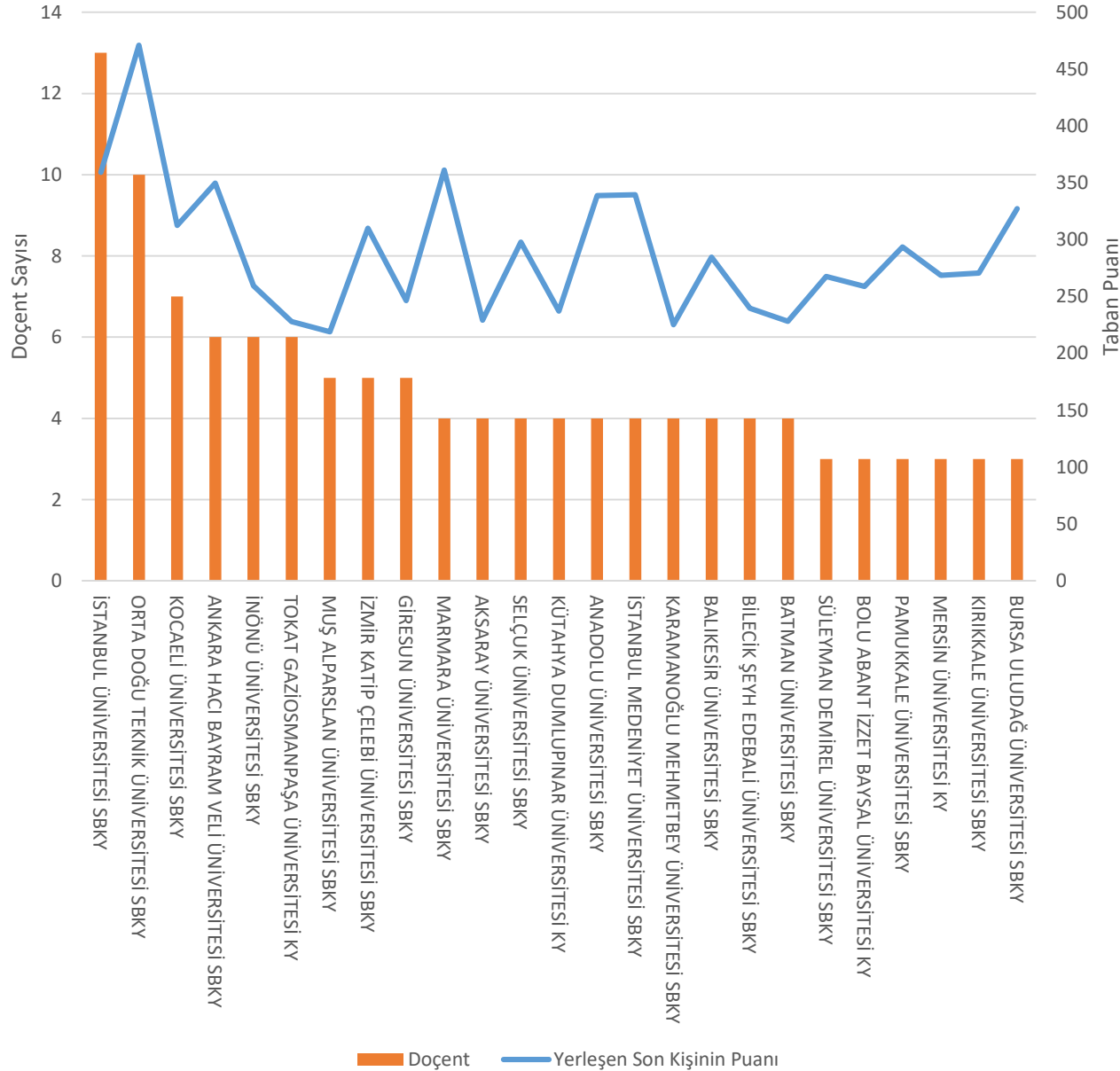
Grafik 1’de akademisyen sayılarından ve taban puanlarından bahsedildi. Grafik 3’te daha detaylı bir bakış sağlamak amacıyla profesör sayıları en yüksek 25 üniversite ve taban puanları verilmiştir.

Ankara Üniversitesi’nin en fazla Profesör sayısına ve Orta Doğu Teknik Üniversitesi’nden sonraki en yüksek giriş taban puanına sahip olduğu fakat Orta Doğu Teknik Üniversitesi’nin en yüksek Profesör sayılarından birine sahip olmadığı görülmektedir.

Süleyman Demirel Üniversitesi’nin 7. sırayla en yüksek profesör sayısına sahip olduğunu fakat taban puanı bakımından Ek 2’de de görüldüğü üzere 40. sırada yer aldığı görülmektedir.

Genel bir çıkarım yapılacak olursa Profesör sayısı ve giriş taban puanı arasında bir bağlantı olmadığı düşünülmektedir.

Grafik 4. Doçent ve Taban Puanları



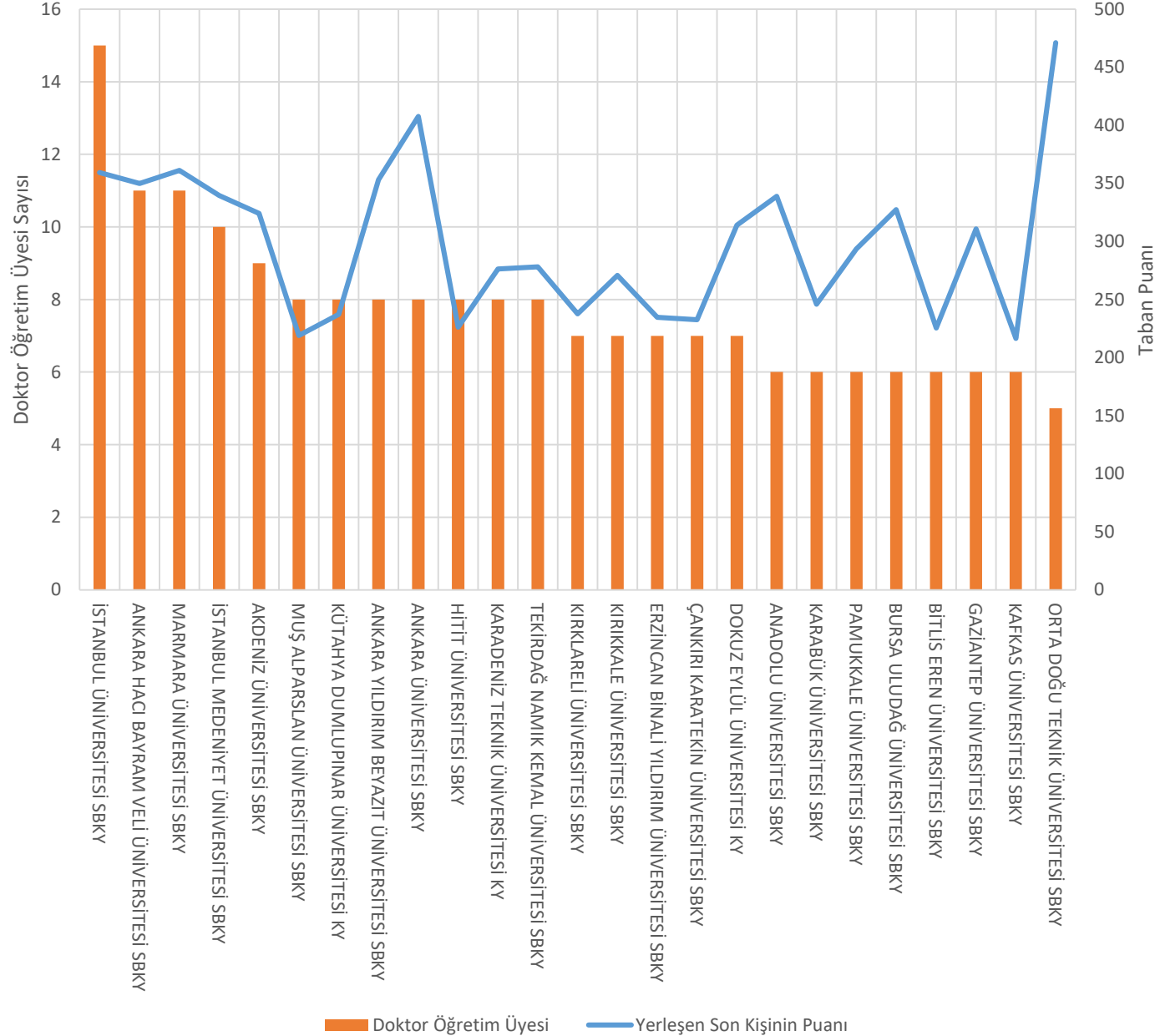
Grafik 4'te Doçent sayıları ve giriş taban puanları verilmiştir.

İstanbul Üniversitesi'nin Doçent sayısı bakımından en yüksek sayıya sahip olduğu ve hemen ardından Orta Doğu Teknik Üniversitesi'nin geldiği görülmektedir. Orta Doğu Teknik Üniversitesi'nin en yüksek giriş taban puana sahip olduğu fakat en yüksek Doçent sayısına sahip olmadığı görülmektedir.

Doçent sayısı bakımından üniversiteler aynı sayılara sahiptirler. Süleyman Demirel Üniversitesi diğer üniversitelerle 7. sırayı paylaşmaktadır fakat aynı sayıya sahip üniversitelerin yoğunluğundan dolayı grafikte üniversite arasında yer alamamıştır.

Genel bir çıkarım yapılacak olursa Doçent sayısı ve giriş taban puanının arasında bir bağlantı olmadığı düşünülmektedir.

Grafik 5. Doktor Öğretim Üyesi ve Taban Puanları



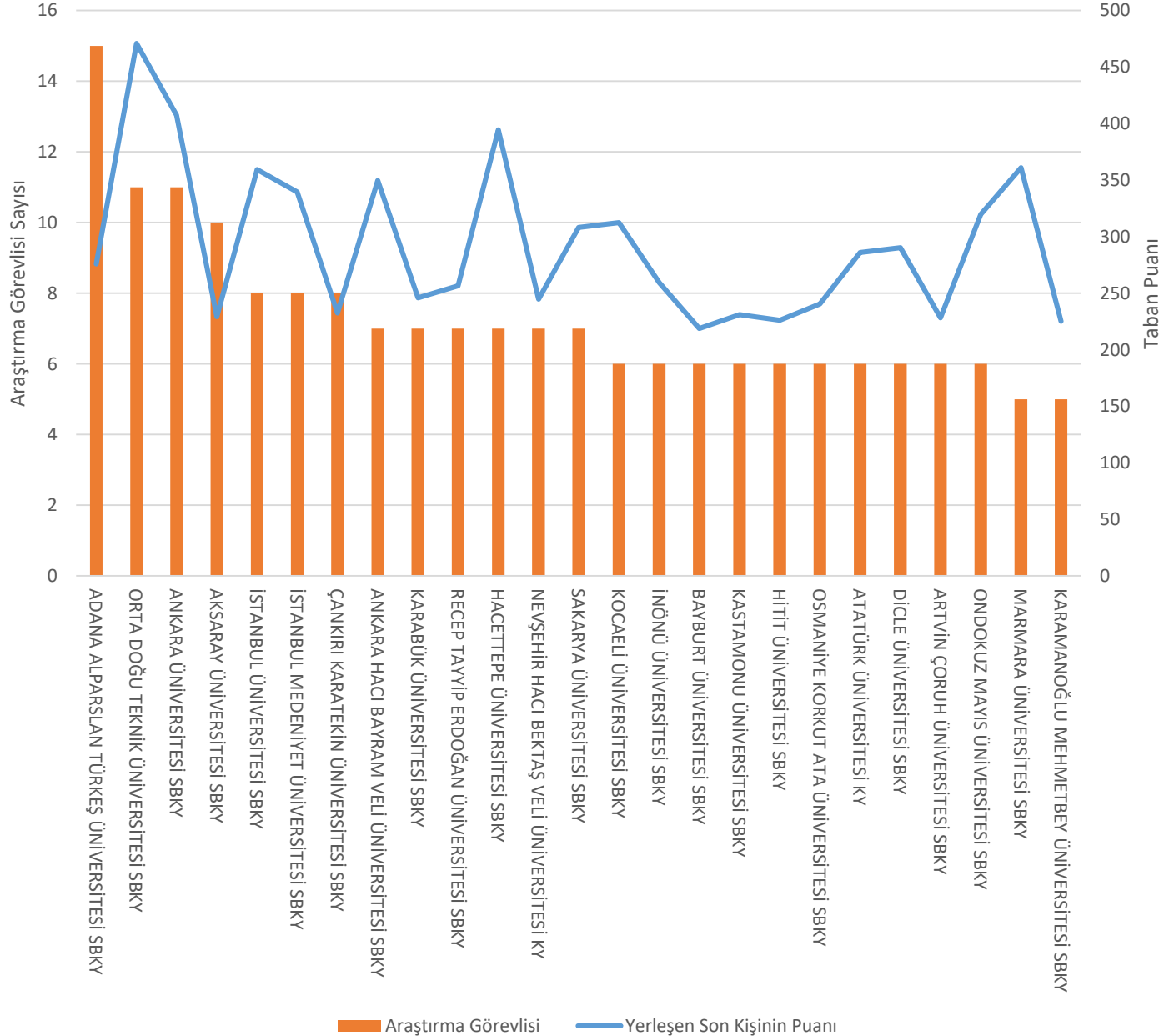
Grafik 5'te Doktor Öğretim Üyesi sayıları ve giriş taban puanları verilmiştir.

En yüksek giriş taban puana sahip olan Orta Doğu Teknik Üniversitesi ve Ankara Üniversitesi'nin en yüksek Doktor Öğretim Üyesi sayılarına sahip olmadığı görülmektedir. En yüksek Doktor Öğretim Üyesi sayısına sahip olan İstanbul Üniversitesi, Ankara Hacı Bayram Veli Üniversitesi ve Marmara Üniversitesi'nin en yüksek giriş taban puanına sahip olmadığı görülmektedir.

Süleyman Demirel Üniversitesinin diğer üniversitelerle 8. sırayı paylaşmaktadır fakat aynı sayıya sahip üniversitelerin yoğunluğundan dolayı grafikte yer alamamıştır.

Genel bir çıkarım yapılacak olursa Doktor Öğretim Üyesi sayısı ve giriş taban puanının arasında bir bağlantı olmadığı düşünülmektedir.

Grafik 6. Araştırma Görevlisi ve Taban Puanları



Grafik 7’de Araştırma Görevlisi sayıları ve giriş taban puanları yer almaktadır.

En yüksek Araştırma görevlisi sayısına sahip olan Adana Alparslan Türkeş Üniversitesi’nin en yüksek giriş taban puanlarından birisine sahip olmadığı görülmektedir. En yüksek giriş taban puanına sahip olan Orta Doğu Teknik Üniversitesi’nin en yüksek Araştırma Görevlisi sayısına sahip olmadığı görülmektedir.

En yüksek 4. Araştırma Görevlisi sayısına sahip olan Aksaray Üniversitesi’nin giriş taban puanı bakımından ilk 25’deki üniversiteler arasında son sıralarda yer aldığı görülmektedir.

Genel bir çıkarım yapılacak olursa Araştırma Görevlisi ve giriş taban puanı arasında bir bağlantı olmadığı düşünülmektedir.

GENEL DEĞERLENDİRME

Yapılan incelemelerden sonra giriş kısmında sorulmuş olan iki soru yüzeysel olarak cevaplanmıştır. Giriş taban puanıyla akademisyen unvan sayısı arasında bir bağlantı olmadığı ve akademisyen sayısıyla öğrenci kontenjanı arasında bir bağlantı olmadığı düşünülmektedir.

Giriş taban puanının baz alındığı incelemelerde diğer etkenlerin göz ardı edilmemesi gerektiğini ve üniversitenin üç büyükşehirde okunur algısıyla hareket ediliyor olabileceğini göz önünde bulundurmak gerekmektedir.

Akademisyen sayısına ilişkin incelemelerde yine üniversite üç büyükşehirde okunur algısının giriş taban puan üzerinde etkili olabileceğinin göz ardı edilmemesinin gerektiği fakat üniversitenin az akademisyen sayısı ile yüksek giriş taban puanına sahip olabileceği de göz önünde bulundurulmalıdır.

GENEL DEĞERLENDİRME

Kontenjanlarla ilgili Kütahya Dumlupınar Üniversitesi ve Karadeniz Teknik Üniversitesi haricinde genel olarak istisnai bir durumun olmadığı görülmektedir. Kontenjan ve akademisyen sayısının doğrusal bir şekilde olduğu görülmektedir.

Genel olarak giriş taban puanını yani öğrenci seçimlerini etkileyen kentlerin olanaklarıdır (Kiriş ve Gül, 2017).

EKLER

EK 1: Devlet Üniversiteleri Akademisyen Sayıları ve Giriş Taban Puanları, 2023, (Siyaset Bilimi ve Kamu Yönetimi, Kamu Yönetimi)

Sıra	Üniversite Adı	Giriş Taban Puanı	Profesör	Doçent	Doktor Öğretim Üyesi	Öğretim Görevlisi	Araştırma Görevlisi	Genel Toplam
1	İSTANBUL ÜNİVERSİTESİ SBKY	359.3094	11	13	15	0	8	47
2	ANKARA ÜNİVERSİTESİ SBKY	407.49111	17	2	8	3	11	41
3	ANKARA HACI BAYRAM VELİ ÜNİVERSİTESİ SBKY	349.83959	15	6	11	1	7	40
4	ORTA DOĞU TEKNİK ÜNİVERSİTESİ SBKY	471	6	10	5	1	11	33
5	MARMARA ÜNİVERSİTESİ SBKY	361.14115	13	4	11	0	5	33
6	İSTANBUL MEDENİYET ÜNİVERSİTESİ SBKY	339.58153	4	4	10	0	8	26
7	AKSARAY ÜNİVERSİTESİ SBKY	229.20153	6	4	4	0	10	24
8	SAKARYA ÜNİVERSİTESİ SBKY	308.16221	10	1	5	0	7	23
9	İNÖNÜ ÜNİVERSİTESİ SBKY	259.39313	7	6	4	0	6	23
10	HACETTEPE ÜNİVERSİTESİ SBKY	394.61874	9	2	2	1	7	21
11	ANKARA YILDIRIM BEYAZIT ÜNİVERSİTESİ SBKY	353.05573	3	3	8	2	5	21
12	KOCAELİ ÜNİVERSİTESİ SBKY	312.59214	3	7	5	0	6	21
13	PAMUKKALE ÜNİVERSİTESİ SBKY	293.5959	5	3	6	2	4	20
14	ADANA ALPARSLAN TÜRKEŞ ÜNİVERSİTESİ SBKY	275.99709	1	2	1	1	15	20
15	HİTİT ÜNİVERSİTESİ SBKY	226.13354	3	2	8	1	6	20
16	KÜTAHYA DUMLUPINAR ÜNİVERSİTESİ KY	237.12597	5	4	8	0	3	20
17	SÜLEYMAN DEMİREL ÜNİVERSİTESİ SBKY	267.61275	8	3	5	0	3	19
18	KARABÜK ÜNİVERSİTESİ SBKY	245.87379	3	3	6	0	7	19
19	ÇANKIRI KARATEKİN ÜNİVERSİTESİ SBKY	232.59202	2	1	7	1	8	19
20	MUŞ ALPARSLAN ÜNİVERSİTESİ SBKY	218.90755	2	5	8	0	4	19
21	KARADENİZ TEKNİK ÜNİVERSİTESİ KY	276.35464	4	1	8	0	5	18
22	MUĞLA SITKI KOÇMAN ÜNİVERSİTESİ KY	267.77145	6	2	4	1	5	18
23	ANADOLU ÜNİVERSİTESİ SBKY	338.82768	5	4	6	0	2	17
24	AKDENİZ ÜNİVERSİTESİ SBKY	324.18195	4	1	9	0	3	17

Sıra	Üniversite Adı	Yerleşen Son Kişinin Puanı	Profesör	Doçent	Doktor Öğretim Üyesi	Öğretim Görevlisi	Araştırma Görevlisi	Genel Toplam
25	SELÇUK ÜNİVERSİTESİ SBKY	297.91919	6	4	2	1	4	17
26	KIRIKKALE ÜNİVERSİTESİ SBKY	270.65229	4	3	7	1	2	17
27	ERZİNCAN BİNALİ YILDIRIM ÜNİVERSİTESİ SBKY	234.57862	3	2	7	0	5	17
28	ANKARA SOSYAL BİLİMLER ÜNİVERSİTESİ SBKY	369.29617	4	3	4	0	5	16
29	KIRKLARELİ ÜNİVERSİTESİ SBKY	237.64361	1	3	7	0	5	16
30	KARAMANOĞLU MEHMETBEY ÜNİVERSİTESİ SBKY	225.25742	3	4	4	0	5	16
31	DOKUZ EYLÜL ÜNİVERSİTESİ KY	314.08404	4	1	7	0	4	16
32	BOLU ABANT İZZET BAYSAL ÜNİVERSİTESİ KY	258.83644	7	3	5	0	1	16
33	BURSA ULUDAĞ ÜNİVERSİTESİ SBKY	327.26889	4	3	6	0	2	15
34	ONDOKUZ MAYIS ÜNİVERSİTESİ SBKY	319.78958	4	1	4	0	6	15
35	RECEP TAYYİP ERDOĞAN ÜNİVERSİTESİ SBKY	256.63327	1	3	4	0	7	15
36	HATAY MUSTAFA KEMAL ÜNİVERSİTESİ SBKY	255.1537	6	1	3	0	5	15
37	TRAKYA ÜNİVERSİTESİ SBKY	266.18722	7	1	3	0	3	14
38	GÜMÜŞHANE ÜNİVERSİTESİ SBKY	246.46426	3	3	5	0	3	14
39	OSMANIYE KORKUT ATA ÜNİVERSİTESİ SBKY	240.46307	3	2	3	0	6	14
40	ATATÜRK ÜNİVERSİTESİ KY	286.00554	2	2	4	0	6	14
41	MERSİN ÜNİVERSİTESİ KY	268.74914	5	3	2	0	4	14
42	NEVŞEHİR HACI BEKTAŞ VELİ ÜNİVERSİTESİ KY	244.77619	1	2	4	0	7	14
43	NİĞDE ÖMER HALİSDEMİR ÜNİVERSİTESİ KY	230.97623	2	3	5	0	4	14
44	TOKAT GAZİOSMANPAŞA ÜNİVERSİTESİ KY	227.93087	2	6	3	0	3	14
45	İZMİR KATİP ÇELEBİ ÜNİVERSİTESİ SBKY	309.96689	2	5	2	0	4	13
46	DİCLE ÜNİVERSİTESİ SBKY	290.19523	1	2	3	1	6	13
47	BARTIN ÜNİVERSİTESİ SBKY	239.99566	1	1	4	2	5	13
48	GAZİANTEP ÜNİVERSİTESİ SBKY	310.84953	1	2	6	0	3	12
49	ÇANAKKALE ONSEKİZ MART ÜNİVERSİTESİ SBKY	310.75526	2	1	4	0	5	12

Sıra	Üniversite Adı	Yerleşen Son Kişinin Puanı	Profesör	Doçent	Doktor Öğretim Üyesi	Öğretim Görevlisi	Araştırma Görevlisi	Genel Toplam
50	YALOVA ÜNİVERSİTESİ SBKY	272.66808	2	2	5	0	3	12
51	BANDIRMA ONYEDİ EYLÜL ÜNİVERSİTESİ SBKY	271.01815	2	1	4	0	5	12
52	KASTAMONU ÜNİVERSİTESİ SBKY	231.11467	0	3	3	0	6	12
53	BİTLİS EREN ÜNİVERSİTESİ SBKY	225.34728	1	3	6	0	2	12
54	BAYBURT ÜNİVERSİTESİ SBKY	218.79522	1	3	2	0	6	12
55	ARDAHAN ÜNİVERSİTESİ SBKY	216.39954	0	3	4	1	4	12
56	ESKİŞEHİR OSMANGAZİ ÜNİVERSİTESİ SBKY	335.61186	2	1	5	0	3	11
57	NECMETTİN ERBAKAN ÜNİVERSİTESİ SBKY	286.72001	4	2	2	0	3	11
58	MANİSA CELÂL BAYAR ÜNİVERSİTESİ SBKY	274.19958	2	2	2	0	5	11
59	AYDIN ADNAN MENDERES ÜNİVERSİTESİ SBKY	271.55414	3	0	5	1	2	11
60	AFYON KOCATEPE ÜNİVERSİTESİ SBKY	259.22626	2	2	3	0	4	11
61	TARSUS ÜNİVERSİTESİ SBKY	259.12314	1	2	4	0	4	11
62	ZONGULDAK BÜLENT ECEVİT ÜNİVERSİTESİ SBKY	252.06821	1	3	3	0	4	11
63	BİLECİK ŞEYH EDEBALI ÜNİVERSİTESİ SBKY	239.73524	1	4	2	0	4	11
64	MALATYA TURGUT ÖZAL ÜNİVERSİTESİ SBKY	229.58409	0	1	5	0	5	11
65	ARTVİN ÇORUH ÜNİVERSİTESİ SBKY	228.23894	0	2	3	0	6	11
66	KAFKAS ÜNİVERSİTESİ SBKY	216.43708	0	1	6	0	4	11
67	SAMSUN ÜNİVERSİTESİ SBKY	289.2844	1	3	3	0	3	10
68	TEKİRDAĞ NAMIK KEMAL ÜNİVERSİTESİ SBKY	278.05718	0	0	8	0	2	10
69	KİLİS 7 ARALIK ÜNİVERSİTESİ SBKY	224.79592	0	3	5	0	2	10
70	MUNZUR ÜNİVERSİTESİ SBKY	220.04662	1	2	5	0	2	10
71	BİNGÖL ÜNİVERSİTESİ SBKY	219.37412	2	0	5	0	3	10
72	AYDIN ADNAN MENDERES ÜNİVERSİTESİ KY	254.37864	1	2	5	0	2	10
73	HARRAN ÜNİVERSİTESİ KY	248.56525	2	3	3	0	1	10
74	UŞAK ÜNİVERSİTESİ KY	234.35661	0	1	4	0	5	10

Sıra	Üniversite Adı	Yerleşen Son Kişinin Puanı	Profesör	Doçent	Doktor Öğretim Üyesi	Öğretim Görevlisi	Araştırma Görevlisi	Genel Toplam
75	KAHRAMANMARAŞ SÜTÇÜ İMAM ÜNİVERSİTESİ KY	230.24676	1	1	5	0	3	10
76	FIRAT ÜNİVERSİTESİ SBKY	259.15727	0	2	3	0	4	9
77	ADİYAMAN ÜNİVERSİTESİ SBKY	251.61177	1	0	4	0	4	9
78	DÜZCE ÜNİVERSİTESİ SBKY	250.65381	0	2	3	0	4	9
79	BURDUR MEHMET AKİF ERSOY ÜNİVERSİTESİ SBKY	236.54548	2	2	2	0	3	9
80	SİİRT ÜNİVERSİTESİ SBKY	235.14329	0	1	3	0	5	9
81	KIRŞEHİR AHİ EVRAN ÜNİVERSİTESİ SBKY	232.2518	1	0	4	0	4	9
82	SİNOP ÜNİVERSİTESİ SBKY	230.2367	1	1	3	0	4	9
83	AĞRI İBRAHİM ÇEÇEN ÜNİVERSİTESİ SBKY	222.80999	1	2	4	0	2	9
84	ÇANAKKALE ONSEKİZ MART ÜNİVERSİTESİ KY	259.92776	2	1	2	0	4	9
85	ERCİYES ÜNİVERSİTESİ SBKY	301.80647	3	1	2	0	2	8
86	SİVAS CUMHURİYET ÜNİVERSİTESİ SBKY	260.41698	3	0	2	0	3	8
87	GİRESUN ÜNİVERSİTESİ SBKY	246.46426	1	5	2	0	0	8
88	AMASYA ÜNİVERSİTESİ SBKY	242.55948	1	2	3	0	2	8
89	IĞDIR ÜNİVERSİTESİ SBKY	216.22529	0	2	4	0	2	8
90	İZMİR DEMOKRASİ ÜNİVERSİTESİ SBKY	299.39608	1	1	4	0	1	7
91	BALIKESİR ÜNİVERSİTESİ SBKY	284.58389	2	4	1	0	0	7
92	TRABZON ÜNİVERSİTESİ SBKY	257.10453	0	2	3	0	2	7
93	BATMAN ÜNİVERSİTESİ SBKY	228.33075	1	4	1	0	1	7
94	ŞIRNAK ÜNİVERSİTESİ SBKY	229.12431	0	0	4	0	1	5
95	ORDU ÜNİVERSİTESİ SBKY	256.30661	0	0	2	0	1	3
96	YOZGAT BOZOK ÜNİVERSİTESİ SBKY	224.25493	0	1	2	0	0	3
97	GAZİANTEP ÜNİVERSİTESİ KY	245.73367	0	2	3	0	1	3

EK 2: Devlet Üniversiteleri Giriş Taban Puanlarına Göre Sıralaması, 2023, (Siyaset Bilimi ve Kamu Yönetimi, Kamu Yönetimi)

Sıra	Üniversite Adı	Giriş Taban Puanı 2023
1	ORTA DOĞU TEKNİK ÜNİVERSİTESİ SBKY	471
2	ANKARA ÜNİVERSİTESİ SBKY	407.49111
3	HACETTEPE ÜNİVERSİTESİ SBKY	394.61874
4	ANKARA SOSYAL BİLİMLER ÜNİVERSİTESİ SBKY	369.29617
5	MARMARA ÜNİVERSİTESİ SBKY	361.14115
6	İSTANBUL ÜNİVERSİTESİ SBKY	359.3094
7	ANKARA YILDIRIM BEYAZIT ÜNİVERSİTESİ SBKY	353.05573
8	ANKARA HACI BAYRAM VELİ ÜNİVERSİTESİ SBKY	349.83959
9	İSTANBUL MEDENİYET ÜNİVERSİTESİ SBKY	339.58153
10	ANADOLU ÜNİVERSİTESİ SBKY	338.82768
11	ESKİŞEHİR OSMANGAZİ ÜNİVERSİTESİ SBKY	335.61186
12	BURSA ULUDAĞ ÜNİVERSİTESİ SBKY	327.26889
13	AKDENİZ ÜNİVERSİTESİ SBKY	324.18195
14	ONDOKUZ MAYIS ÜNİVERSİTESİ SBKY	319.78958
15	DOKUZ EYLÜL ÜNİVERSİTESİ KY	314.08404
16	KOCAELİ ÜNİVERSİTESİ SBKY	312.59214
17	GAZİANTEP ÜNİVERSİTESİ SBKY	310.84953
18	ÇANAKKALE ONSEKİZ MART ÜNİVERSİTESİ SBKY	310.75526
19	İZMİR KATİP ÇELEBİ ÜNİVERSİTESİ SBKY	309.96689
20	SAKARYA ÜNİVERSİTESİ SBKY	308.16221
21	ERCİYES ÜNİVERSİTESİ SBKY	301.80647
22	İZMİR DEMOKRASİ ÜNİVERSİTESİ SBKY	299.39608
23	SELÇUK ÜNİVERSİTESİ SBKY	297.91919
24	PAMUKKALE ÜNİVERSİTESİ SBKY	293.5959
25	DİCLE ÜNİVERSİTESİ SBKY	290.19523

Sıra	Üniversite Adı	Giriş Taban Puanı 2023
26	SAMSUN ÜNİVERSİTESİ SBKY	289.2844
27	NECMETTİN ERBAKAN ÜNİVERSİTESİ SBKY	286.72001
28	ATATÜRK ÜNİVERSİTESİ KY	286.00554
29	BALIKESİR ÜNİVERSİTESİ SBKY	284.58389
30	TEKİRDAĞ NAMIK KEMAL ÜNİVERSİTESİ SBKY	278.05718
31	KARADENİZ TEKNİK ÜNİVERSİTESİ KY	276.35464
32	ADANA ALPARSLAN TÜRKEŞ ÜNİVERSİTESİ SBKY	275.99709
33	MANİSA CELÂL BAYAR ÜNİVERSİTESİ SBKY	274.19958
34	YALOVA ÜNİVERSİTESİ SBKY	272.66808
35	AYDIN ADNAN MENDERES ÜNİVERSİTESİ SBKY	271.55414
36	BANDIRMA ONYEDİ EYLÜL ÜNİVERSİTESİ SBKY	271.01815
37	KIRIKKALE ÜNİVERSİTESİ SBKY	270.65229
38	MERSİN ÜNİVERSİTESİ KY	268.74914
39	MUĞLA SITKI KOÇMAN ÜNİVERSİTESİ KY	267.77145
40	SÜLEYMAN DEMİREL ÜNİVERSİTESİ SBKY	267.61275
41	TRAKYA ÜNİVERSİTESİ SBKY	266.18722
42	SİVAS CUMHURİYET ÜNİVERSİTESİ SBKY	260.41698
43	ÇANAKKALE ONSEKİZ MART ÜNİVERSİTESİ KY	259.92776
44	İNÖNÜ ÜNİVERSİTESİ SBKY	259.39313
45	AFYON KOCATEPE ÜNİVERSİTESİ SBKY	259.22626
46	FIRAT ÜNİVERSİTESİ SBKY	259.15727
47	TARSUS ÜNİVERSİTESİ SBKY	259.12314
48	BOLU ABANT İZZET BAYSAL ÜNİVERSİTESİ KY	258.83644
49	TRABZON ÜNİVERSİTESİ SBKY	257.10453
50	RECEP TAYYİP ERDOĞAN ÜNİVERSİTESİ SBKY	256.63327

Sıra	Üniversite Adı	Giriş Taban Puanı 2023
51	ORDU ÜNİVERSİTESİ SBKY	256.30661
52	HATAY MUSTAFA KEMAL ÜNİVERSİTESİ SBKY	255.1537
53	AYDIN ADNAN MENDERES ÜNİVERSİTESİ KY	254.37864
54	ZONGULDAK BÜLENT ECEVİT ÜNİVERSİTESİ SBKY	252.06821
55	ADYAMAN ÜNİVERSİTESİ SBKY	251.61177
56	DÜZCE ÜNİVERSİTESİ SBKY	250.65381
57	HARRAN ÜNİVERSİTESİ KY	248.56525
58	GÜMÜŞHANE ÜNİVERSİTESİ SBKY	246.46426
59	GİRESUN ÜNİVERSİTESİ SBKY	246.46426
60	KARABÜK ÜNİVERSİTESİ SBKY	245.87379
61	GAZİANTEP ÜNİVERSİTESİ KY	245.73367
62	NEVŞEHİR HACI BEKTAŞ VELİ ÜNİVERSİTESİ KY	244.77619
63	AMASYA ÜNİVERSİTESİ SBKY	242.55948
64	OSMANİYE KORKUT ATA ÜNİVERSİTESİ SBKY	240.46307
65	BARTIN ÜNİVERSİTESİ SBKY	239.99566
66	BİLECİK ŞEYH EDEBALI ÜNİVERSİTESİ SBKY	239.73524
67	KIRKLARELİ ÜNİVERSİTESİ SBKY	237.64361
68	KÜTAHYA DUMLUPINAR ÜNİVERSİTESİ KY	237.12597
69	BURDUR MEHMET AKİF ERSOY ÜNİVERSİTESİ SBKY	236.54548
70	SİİRT ÜNİVERSİTESİ SBKY	235.14329
71	ERZİNCAN BİNALİ YILDIRIM ÜNİVERSİTESİ SBKY	234.57862
72	UŞAK ÜNİVERSİTESİ KY	234.35661
73	ÇANKIRI KARATEKİN ÜNİVERSİTESİ SBKY	232.59202
74	KIRŞEHİR AHİ EVRAN ÜNİVERSİTESİ SBKY	232.2518
75	KASTAMONU ÜNİVERSİTESİ SBKY	231.11467

Sıra	Üniversite Adı	Giriş Taban Puanı 2023
76	NİĞDE ÖMER HALİDEMİR ÜNİVERSİTESİ KY	230.97623
77	KAHRAMANMARAŞ SÜTÇÜ İMAM ÜNİVERSİTESİ KY	230.24676
78	SİNOP ÜNİVERSİTESİ SBKY	230.2367
79	MALATYA TURGUT ÖZAL ÜNİVERSİTESİ SBKY	229.58409
80	AKSARAY ÜNİVERSİTESİ SBKY	229.20153
81	ŞIRNAK ÜNİVERSİTESİ SBKY	229.12431
82	BATMAN ÜNİVERSİTESİ SBKY	228.33075
83	ARTVİN ÇORUH ÜNİVERSİTESİ SBKY	228.23894
84	TOKAT GAZİOSMANPAŞA ÜNİVERSİTESİ KY	227.93087
85	HİTİT ÜNİVERSİTESİ SBKY	226.13354
86	BİTLİS EREN ÜNİVERSİTESİ SBKY	225.34728
87	KARAMANOĞLU MEHMETBEY ÜNİVERSİTESİ SBKY	225.25742
88	KİLİS 7 ARALIK ÜNİVERSİTESİ SBKY	224.79592
89	YOZGAT BOZOK ÜNİVERSİTESİ SBKY	224.25493
90	AĞRI İBRAHİM ÇEÇEN ÜNİVERSİTESİ SBKY	222.80999
91	MUNZUR ÜNİVERSİTESİ SBKY	220.04662
92	BİNGÖL ÜNİVERSİTESİ SBKY	219.37412
93	MUŞ ALPARSLAN ÜNİVERSİTESİ SBKY	218.90755
94	BAYBURT ÜNİVERSİTESİ SBKY	218.79522
95	KAFKAS ÜNİVERSİTESİ SBKY	216.43708
96	ARDAHAN ÜNİVERSİTESİ SBKY	216.39954
97	IĞDIR ÜNİVERSİTESİ SBKY	216.22529

EK 3: Devlet Üniversiteleri Akademisyen Sayıları ve Kontenjanları, 2023, (Siyaset Bilimi ve Kamu Yönetimi, Kamu Yönetimi)

Sıra	Üniversite Adı	Profesör	Doçent	Doktor Öğretim Üyesi	Öğretim Görevlisi	Araştırma Görevlisi	Genel Toplam	Kontenjan 2023
1	İSTANBUL ÜNİVERSİTESİ SBKY	11	13	15	0	8	47	126
2	ANKARA ÜNİVERSİTESİ SBKY	17	2	8	3	11	41	126
3	ANKARA HACI BAYRAM VELİ ÜNİVERSİTESİ SBKY	15	6	11	1	7	40	116
4	ORTA DOĞU TEKNİK ÜNİVERSİTESİ SBKY	6	10	5	1	11	33	104
5	MARMARA ÜNİVERSİTESİ SBKY	13	4	11	0	5	33	106
6	İSTANBUL MEDENİYET ÜNİVERSİTESİ SBKY	4	4	10	0	8	26	104
7	AKSARAY ÜNİVERSİTESİ SBKY	6	4	4	0	10	24	96
8	SAKARYA ÜNİVERSİTESİ SBKY	10	1	5	0	7	23	96
9	İNÖNÜ ÜNİVERSİTESİ SBKY	7	6	4	0	6	23	92
10	HACETTEPE ÜNİVERSİTESİ SBKY	9	2	2	1	7	21	84
11	ANKARA YILDIRIM BEYAZIT ÜNİVERSİTESİ SBKY	3	3	8	2	5	21	84
12	KOCAELİ ÜNİVERSİTESİ SBKY	3	7	5	0	6	21	84
13	PAMUKKALE ÜNİVERSİTESİ SBKY	5	3	6	2	4	20	84
14	ADANA ALPARSLAN TÜRKEŞ ÜNİVERSİTESİ SBKY	1	2	1	1	15	20	84
15	HİTİT ÜNİVERSİTESİ SBKY	3	2	8	1	6	20	84
16	KÜTAHYA DUMLUPINAR ÜNİVERSİTESİ KY	5	4	8	0	3	20	116
17	SÜLEYMAN DEMİREL ÜNİVERSİTESİ SBKY	8	3	5	0	3	19	84
18	KARABÜK ÜNİVERSİTESİ SBKY	3	3	6	0	7	19	84
19	ÇANKIRI KARATEKİN ÜNİVERSİTESİ SBKY	2	1	7	1	8	19	84
20	MUŞ ALPARSLAN ÜNİVERSİTESİ SBKY	2	5	8	0	4	19	84
21	KARADENİZ TEKNİK ÜNİVERSİTESİ KY	4	1	8	0	5	18	116
22	MUĞLA SITKI KOÇMAN ÜNİVERSİTESİ KY	6	2	4	1	5	18	96
23	ANADOLU ÜNİVERSİTESİ SBKY	5	4	6	0	2	17	79
24	AKDENİZ ÜNİVERSİTESİ SBKY	4	1	9	0	3	17	74
25	SELÇUK ÜNİVERSİTESİ SBKY	6	4	2	1	4	17	79

Sıra	Üniversite Adı	Profesör	Doçent	Doktor Öğretim Üyesi	Öğretim Görevlisi	Araştırma Görevlisi	Genel Toplam	Kontenjan 2023
26	KIRIKKALE ÜNİVERSİTESİ SBKY	4	3	7	1	2	17	74
27	ERZİNCAN BİNALİ YILDIRIM ÜNİVERSİTESİ SBKY	3	2	7	0	5	17	74
28	ANKARA SOSYAL BİLİMLER ÜNİVERSİTESİ SBKY	4	3	4	0	5	16	74
29	KIRKLARELİ ÜNİVERSİTESİ SBKY	1	3	7	0	5	16	74
30	KARAMANOĞLU MEHMETBEY ÜNİVERSİTESİ SBKY	3	4	4	0	5	16	74
31	DOKUZ EYLÜL ÜNİVERSİTESİ KY	4	1	7	0	4	16	106
32	BOLU ABANT İZZET BAYSAL ÜNİVERSİTESİ KY	7	3	5	0	1	16	84
33	BURSA ULUDAĞ ÜNİVERSİTESİ SBKY	4	3	6	0	2	15	74
34	ONDOKUZ MAYIS ÜNİVERSİTESİ SBKY	4	1	4	0	6	15	74
35	RECEP TAYYİP ERDOĞAN ÜNİVERSİTESİ SBKY	1	3	4	0	7	15	74
36	HATAY MUSTAFA KEMAL ÜNİVERSİTESİ SBKY	6	1	3	0	5	15	74
37	TRAKYA ÜNİVERSİTESİ SBKY	7	1	3	0	3	14	74
38	GÜMÜŞHANE ÜNİVERSİTESİ SBKY	3	3	5	0	3	14	69
39	OSMANİYE KORKUT ATA ÜNİVERSİTESİ SBKY	3	2	3	0	6	14	67
40	ATATÜRK ÜNİVERSİTESİ KY	2	2	4	0	6	14	64
41	MERSİN ÜNİVERSİTESİ KY	5	3	2	0	4	14	84
42	NEVŞEHİR HACI BEKTAŞ VELİ ÜNİVERSİTESİ KY	1	2	4	0	7	14	74
43	NİĞDE ÖMER HALİDEMİR ÜNİVERSİTESİ KY	2	3	5	0	4	14	84
44	TOKAT GAZİOSMANPAŞA ÜNİVERSİTESİ KY	2	6	3	0	3	14	84
45	İZMİR KATİP ÇELEBİ ÜNİVERSİTESİ SBKY	2	5	2	0	4	13	67
46	DİCLE ÜNİVERSİTESİ SBKY	1	2	3	1	6	13	64
47	BARTIN ÜNİVERSİTESİ SBKY	1	1	4	2	5	13	67
48	GAZİANTEP ÜNİVERSİTESİ SBKY	1	2	6	0	3	12	64
49	ÇANAKKALE ONSEKİZ MART ÜNİVERSİTESİ SBKY	2	1	4	0	5	12	64
50	YALOVA ÜNİVERSİTESİ SBKY	2	2	5	0	3	12	64

Sıra	Üniversite Adı	Profesör	Doçent	Doktor Öğretim Üyesi	Öğretim Görevlisi	Araştırma Görevlisi	Genel Toplam	Kontenjan 2023
51	BANDIRMA ONYEDİ EYLÜL ÜNİVERSİTESİ SBKY	2	1	4	0	5	12	64
52	KASTAMONU ÜNİVERSİTESİ SBKY	0	3	3	0	6	12	64
53	BİTLİS EREN ÜNİVERSİTESİ SBKY	1	3	6	0	2	12	64
54	BAYBURT ÜNİVERSİTESİ SBKY	1	3	2	0	6	12	64
55	ARDAHAN ÜNİVERSİTESİ SBKY	0	3	4	1	4	12	64
56	ESKİŞEHİR OSMANGAZİ ÜNİVERSİTESİ SBKY	2	1	5	0	3	11	64
57	NECMETTİN ERBAKAN ÜNİVERSİTESİ SBKY	4	2	2	0	3	11	64
58	MANİSA CELÂL BAYAR ÜNİVERSİTESİ SBKY	2	2	2	0	5	11	64
59	AYDIN ADNAN MENDERES ÜNİVERSİTESİ SBKY	3	0	5	1	2	11	64
60	AFYON KOCATEPE ÜNİVERSİTESİ SBKY	2	2	3	0	4	11	64
61	TARSUS ÜNİVERSİTESİ SBKY	1	2	4	0	4	11	64
62	ZONGULDAK BÜLENT ECEVİT ÜNİVERSİTESİ SBKY	1	3	3	0	4	11	64
63	BİLECİK ŞEYH EDEBALI ÜNİVERSİTESİ SBKY	1	4	2	0	4	11	64
64	MALATYA TURGUT ÖZAL ÜNİVERSİTESİ SBKY	0	1	5	0	5	11	64
65	ARTVİN ÇORUH ÜNİVERSİTESİ SBKY	0	2	3	0	6	11	64
66	KAFKAS ÜNİVERSİTESİ SBKY	0	1	6	0	4	11	64
67	SAMSUN ÜNİVERSİTESİ SBKY	1	3	3	0	3	10	64
68	TEKİRDAĞ NAMIK KEMAL ÜNİVERSİTESİ SBKY	0	0	8	0	2	10	59
69	KİLİS 7 ARALIK ÜNİVERSİTESİ SBKY	0	3	5	0	2	10	64
70	MUNZUR ÜNİVERSİTESİ SBKY	1	2	5	0	2	10	64
71	BİNGÖL ÜNİVERSİTESİ SBKY	2	0	5	0	3	10	64
72	AYDIN ADNAN MENDERES ÜNİVERSİTESİ KY	1	2	5	0	2	10	74
73	HARRAN ÜNİVERSİTESİ KY	2	3	3	0	1	10	104
74	UŞAK ÜNİVERSİTESİ KY	0	1	4	0	5	10	84
75	KAHRAMANMARAŞ SÜTÇÜ İMAM ÜNİVERSİTESİ KY	1	1	5	0	3	10	104

Sıra	Üniversite Adı	Profesör	Doçent	Doktor Öğretim Üyesi	Öğretim Görevlisi	Araştırma Görevlisi	Genel Toplam	Kontenjan 2023
76	FIRAT ÜNİVERSİTESİ SBKY	0	2	3	0	4	9	42
77	ADIYAMAN ÜNİVERSİTESİ SBKY	1	0	4	0	4	9	54
78	DÜZCE ÜNİVERSİTESİ SBKY	0	2	3	0	4	9	46
79	BURDUR MEHMET AKİF ERSOY ÜNİVERSİTESİ SBKY	2	2	2	0	3	9	54
80	SIİRT ÜNİVERSİTESİ SBKY	0	1	3	0	5	9	42
81	KIRŞEHİR AHİ EVRAN ÜNİVERSİTESİ SBKY	1	0	4	0	4	9	54
82	SİNOP ÜNİVERSİTESİ SBKY	1	1	3	0	4	9	54
83	AĞRI İBRAHİM ÇEÇEN ÜNİVERSİTESİ SBKY	1	2	4	0	2	9	54
84	ÇANAKKALE ONSEKİZ MART ÜNİVERSİTESİ KY	2	1	2	0	4	9	84
85	ERCIYES ÜNİVERSİTESİ SBKY	3	1	2	0	2	8	42
86	SİVAS CUMHURİYET ÜNİVERSİTESİ SBKY	3	0	2	0	3	8	42
87	GİRESUN ÜNİVERSİTESİ SBKY	1	5	2	0	0	8	42
88	AMASYA ÜNİVERSİTESİ SBKY	1	2	3	0	2	8	42
89	IĞDIR ÜNİVERSİTESİ SBKY	0	2	4	0	2	8	42
90	İZMİR DEMOKRASİ ÜNİVERSİTESİ SBKY	1	1	4	0	1	7	32
91	BALIKESİR ÜNİVERSİTESİ SBKY	2	4	1	0	0	7	40
92	TRABZON ÜNİVERSİTESİ SBKY	0	2	3	0	2	7	32
93	BATMAN ÜNİVERSİTESİ SBKY	1	4	1	0	1	7	40
94	ŞIRNAK ÜNİVERSİTESİ SBKY	0	0	4	0	1	5	22
95	ORDU ÜNİVERSİTESİ SBKY	0	0	2	0	1	3	22
96	YOZGAT BOZOK ÜNİVERSİTESİ SBKY	0	1	2	0	0	3	22
97	GAZİANTEP ÜNİVERSİTESİ KY	0	2	3	0	1	3	67

EK 4: Devlet Üniversitelerinin Giriş Taban Puanları ve Kontenjanları, 2023, (Kamu Yönetimi)

Sıra	Üniversite Adı	Taban Puanı 2023	Kontenjan 2023
1	DOKUZ EYLÜL ÜNİVERSİTESİ KY	314.08404	106
2	DOKUZ EYLÜL ÜNİVERSİTESİ (İÖ) KY	287.90067	96
3	ATATÜRK ÜNİVERSİTESİ KY	286.00554	64
4	KARADENİZ TEKNİK ÜNİVERSİTESİ KY	276.35464	116
5	MERSİN ÜNİVERSİTESİ KY	268.74914	84
6	MUĞLA SITKI KOÇMAN ÜNİVERSİTESİ KY	267.77145	96
7	ÇANAKKALE ONSEKİZ MART ÜNİVERSİTESİ KY	259.92776	84
8	BOLU ABANT İZZET BAYSAL ÜNİVERSİTESİ KY	258.83644	84
9	AYDIN ADNAN MENDERES ÜNİVERSİTESİ KY	254.37864	74
10	HARRAN ÜNİVERSİTESİ KY	248.56525	104
11	MUĞLA SITKI KOÇMAN ÜNİVERSİTESİ (İÖ) KY	248.53888	96
12	GAZİANTEP ÜNİVERSİTESİ KY	245.73367	67
13	NEVŞEHİR HACI BEKTAŞ VELİ ÜNİVERSİTESİ KY	244.77619	74
14	ATATÜRK ÜNİVERSİTESİ (İÖ) KY	244.63324	54
15	ÇANAKKALE ONSEKİZ MART ÜNİVERSİTESİ (İÖ) KY	244.17019	54
16	VAN YÜZÜNCÜ YIL ÜNİVERSİTESİ KY	242.83208	42
17	AYDIN ADNAN MENDERES ÜNİVERSİTESİ (İÖ) KY	241.73002	54
18	BOLU ABANT İZZET BAYSAL ÜNİVERSİTESİ (İÖ) KY	239.89669	116
19	KÜTAHYA DUMLUPINAR ÜNİVERSİTESİ KY	237.12597	84
20	UŞAK ÜNİVERSİTESİ KY	234.35661	84
21	NİĞDE ÖMER HALİSDEMİR ÜNİVERSİTESİ KY	230.97623	104
22	KAHRAMANMARAŞ SÜTÇÜ İMAM ÜNİVERSİTESİ KY	230.24676	42
23	NEVŞEHİR HACI BEKTAŞ VELİ ÜNİVERSİTESİ (İÖ) KY	229.32571	84
24	TOKAT GAZİOSMANPAŞA ÜNİVERSİTESİ KY	227.93087	42
25	KÜTAHYA DUMLUPINAR ÜNİVERSİTESİ (İÖ) KY	227.7859	42
26	UŞAK ÜNİVERSİTESİ (İÖ) KY	227.69053	67
27	KAHRAMANMARAŞ SÜTÇÜ İMAM ÜNİVERSİTESİ (İÖ) KY	218.96906	74

EK 5: Vakıf Üniversitelerinin Giriş Taban Puanları ve Kontenjan, 2023, (Siyaset Bilimi ve Kamu Yönetimi, Kamu Yönetimi)

Sıra	Üniversite Adı	Taban Puan 2023	Kontenjan 2023
1	İHSAN DOĞRAMACI BİLKENT ÜNİVERSİTESİ (İNG) SBKY	485.68443	22
2	KADİR HAS ÜNİVERSİTESİ (İNG) SBKY	411.46131	7
3	YEDİTEPE ÜNİVERSİTESİ (İNG) KY	410.9598	5
4	İSTANBUL BİLGİ ÜNİVERSİTESİ (İNG) SBKY	405.06713	7
5	İSTANBUL MEDİPOL ÜNİVERSİTESİ (İNG) SBKY	360.56209	7
6	ATILIM ÜNİVERSİTESİ SBKY	353.58336	5
7	ANKARA BİLİM ÜNİVERSİTESİ (İNG) SBKY	350.09369	6
8	İSTANBUL MEDİPOL ÜNİVERSİTESİ SBKY	348.88953	10
9	İSTANBUL BEYKENT ÜNİVERSİTESİ (İNG) SBKY	341.91399	7
10	İSTİNYE ÜNİVERSİTESİ SBKY	335.59425	6
11	İSTANBUL BEYKENT ÜNİVERSİTESİ SBKY	327.07858	7
12	DOĞUŞ ÜNİVERSİTESİ SBKY	324.77999	7
13	İSTANBUL KENT ÜNİVERSİTESİ (İNG) SBKY	322.87048	5
14	İSTANBUL KENT ÜNİVERSİTESİ SBKY	322.8138	5
15	İSTANBUL GELİŞİM ÜNİVERSİTESİ SBKY	320.13401	7
16	İSTANBUL AYDIN ÜNİVERSİTESİ KY	319.04038	7
17	İSTANBUL NİŞANTAŞI ÜNİVERSİTESİ SBKY	317.04095	10
18	ALTINBAŞ ÜNİVERSİTESİ (İNG) SBKY	316.42356	11
19	İSTANBUL AREL ÜNİVERSİTESİ SBKY	315.84754	6
20	NUH NACİ YAZGAN ÜNİVERSİTESİ SBKY	312.57158	7
21	İSTANBUL RUMELİ ÜNİVERSİTESİ SBKY	298.0745	18
22	KAPADOKYA ÜNİVERSİTESİ SBKY	276.90817	7

EK 6: Vakıf Üniversitelerinin Akademisyen Sayısı, 2023, (Siyaset Bilimi ve Kamu Yönetimi, Kamu Yönetimi)

Sıra	Üniversite Adı	Profesör	Doçent	Doktor Öğretim Üyesi	Öğretim Görevlisi	Araştırma Görevlisi	Genel Toplam
1	İHSAN DOĞRAMACI BİLKENT ÜNİVERSİTESİ (İNG) SBKY	2	8	5	4	1	20
2	ATILIM ÜNİVERSİTESİ SBKY	2	1	4	0	2	9
3	İSTANBUL AYDIN ÜNİVERSİTESİ KY	4	0	2	0	2	8
4	İSTANBUL GELİŞİM ÜNİVERSİTESİ SBKY	1	0	6	0	1	8
5	YEDİTEPE ÜNİVERSİTESİ (İNG) KY	2	1	2	0	2	7
6	ALTINBAŞ ÜNİVERSİTESİ (İNG) SBKY	1	2	3	0	1	7
7	DOĞUŞ ÜNİVERSİTESİ SBKY	3	0	2	0	2	7
8	İSTANBUL BEYKENT ÜNİVERSİTESİ (İNG) SBKY	0	1	4	0	2	7
9	İSTANBUL MEDİPOL ÜNİVERSİTESİ SBKY	3	1	1	0	2	7
10	İSTANBUL AREL ÜNİVERSİTESİ SBKY	0	2	2	0	2	6
11	İSTANBUL BEYKENT ÜNİVERSİTESİ SBKY	1	1	2	0	2	6
12	İSTANBUL KENT ÜNİVERSİTESİ (İNG) SBKY	0	1	4	0	1	6
13	İSTANBUL MEDİPOL ÜNİVERSİTESİ (İNG) SBKY	1	0	3	0	2	6
14	İSTANBUL NİŞANTAŞI ÜNİVERSİTESİ SBKY	1	1	2	0	2	6
15	İSTANBUL RUMELİ ÜNİVERSİTESİ SBKY	1	0	3	0	2	6
16	İSTİNYE ÜNİVERSİTESİ SBKY	2	0	3	0	1	6
17	KAPADOKYA ÜNİVERSİTESİ SBKY	1	0	3	0	2	6
18	NUH NACİ YAZGAN ÜNİVERSİTESİ SBKY	1	1	2	0	2	6
19	ANKARA BİLİM ÜNİVERSİTESİ (İNG) SBKY	0	1	3	0	1	5
20	KADİR HAS ÜNİVERSİTESİ (İNG) SBKY	1	0	3	0	1	5
21	İSTANBUL KENT ÜNİVERSİTESİ SBKY	1	0	2	0	1	4
22	AVRASYA ÜNİVERSİTESİ SBKY	0	0	3	0	0	3

ÇALIŞMADA KULLANILAN VERİ SETLERİ

- 2023 Yılı Siyaset Bilimi ve Kamu Yönetimi Bölümü Devlet Üniversiteleri Giriş Taban Puanları
- 2023 Yılı Siyaset Bilimi ve Kamu Yönetimi Bölümü Devlet Üniversiteleri Kontenjan Sayıları
- 2024 Yılı Siyaset Bilimi ve Kamu Yönetimi Bölümü Devlet Üniversiteleri Akademik Birim Bazında Akademik Kadro Sayıları (Son Güncellemesi YÖK (Yükseköğrenim Kurumu) Şubat 2024 Tarihinde Yapılmıştır)
- 2023 Yılı Kamu Yönetimi Bölümü Devlet Üniversiteleri Giriş Taban Puanları
- 2023 Yılı Kamu Yönetimi Bölümü Devlet Üniversiteleri Kontenjan Sayıları
- 2024 Yılı Kamu Yönetimi Bölümü Devlet Üniversiteleri Akademik Birim Bazında Akademik Kadro Sayıları (Son Güncellemesi YÖK tarafından Şubat 2024 Tarihinde Yapılmıştır)
- 2023 Yılı Siyaset Bilimi ve Kamu Yönetimi Bölümü Vakıf Üniversiteleri Giriş Taban Puanları
- 2023 Yılı Siyaset Bilimi ve Kamu Yönetimi Bölümü Vakıf Üniversiteleri Kontenjan Sayıları
- 2024 Yılı Siyaset Bilimi ve Kamu Yönetimi Bölümü Vakıf Üniversiteleri Akademik Birim Bazında Akademik Kadro Sayıları (Son Güncellemesi YÖK (Yükseköğrenim Kurumu) Şubat 2024 Tarihinde Yapılmıştır)
- 2023 Yılı Kamu Yönetimi Bölümü Vakıf Üniversiteleri Giriş Taban Puanları
- 2023 Yılı Kamu Yönetimi Bölümü Vakıf Üniversiteleri Kontenjan Sayıları
- 2024 Yılı Kamu Yönetimi Bölümü Vakıf Üniversiteleri Akademik Birim Bazında Akademik Kadro Sayıları (Son Güncellemesi YÖK (Yükseköğrenim Kurumu) Şubat 2024 Tarihinde Yapılmıştır)

KAYNAKÇA

- Yükseköğretim Program Atlası, Yükseköğretim Kurulu (YÖK),
<https://yokatlas.yok.gov.tr/index.php>
- Yükseköğretim Bilgi Yönetim Sistemi, Yükseköğretim Kurulu (YÖK),
<https://istatistik.yok.gov.tr/>