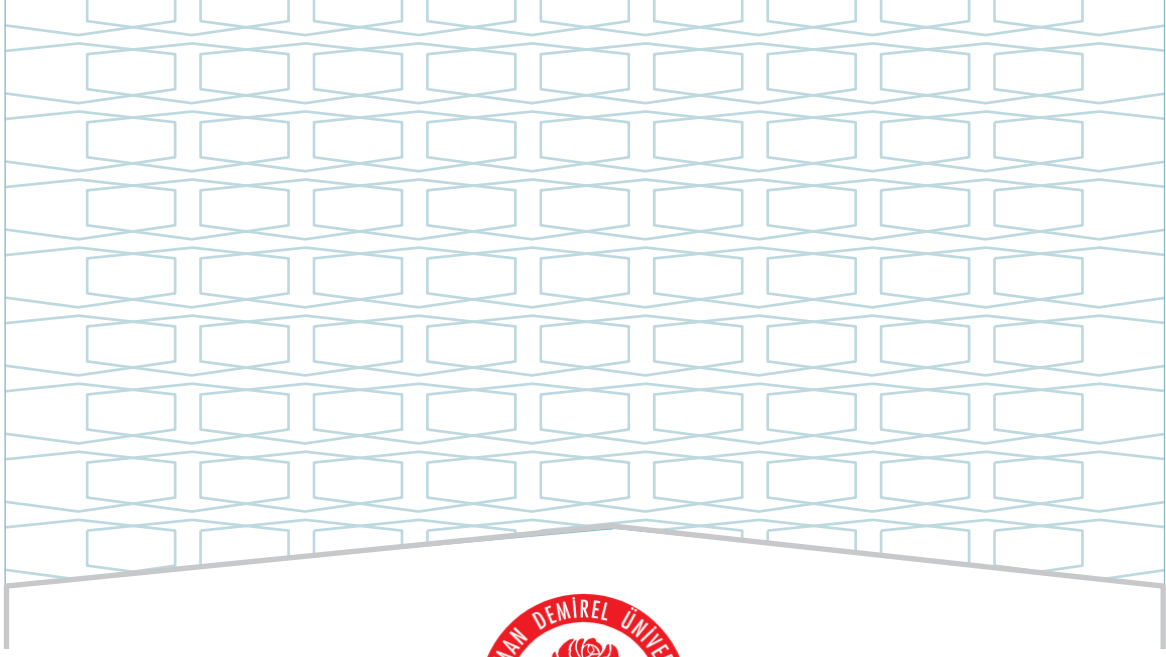




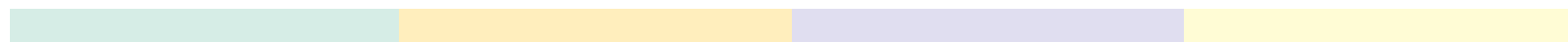
SÜLEYMAN DEMİREL ÜNİVERSİTESİ
İKTİSADİ VE İDARİ BİLİMLER FAKÜLTESİ
SOSYAL HİZMET LİSANS PROGRAMI
2023 YILI
EĞİTİM ÖĞRETİM ÖZ DEĞERLENDİRME RAPORU

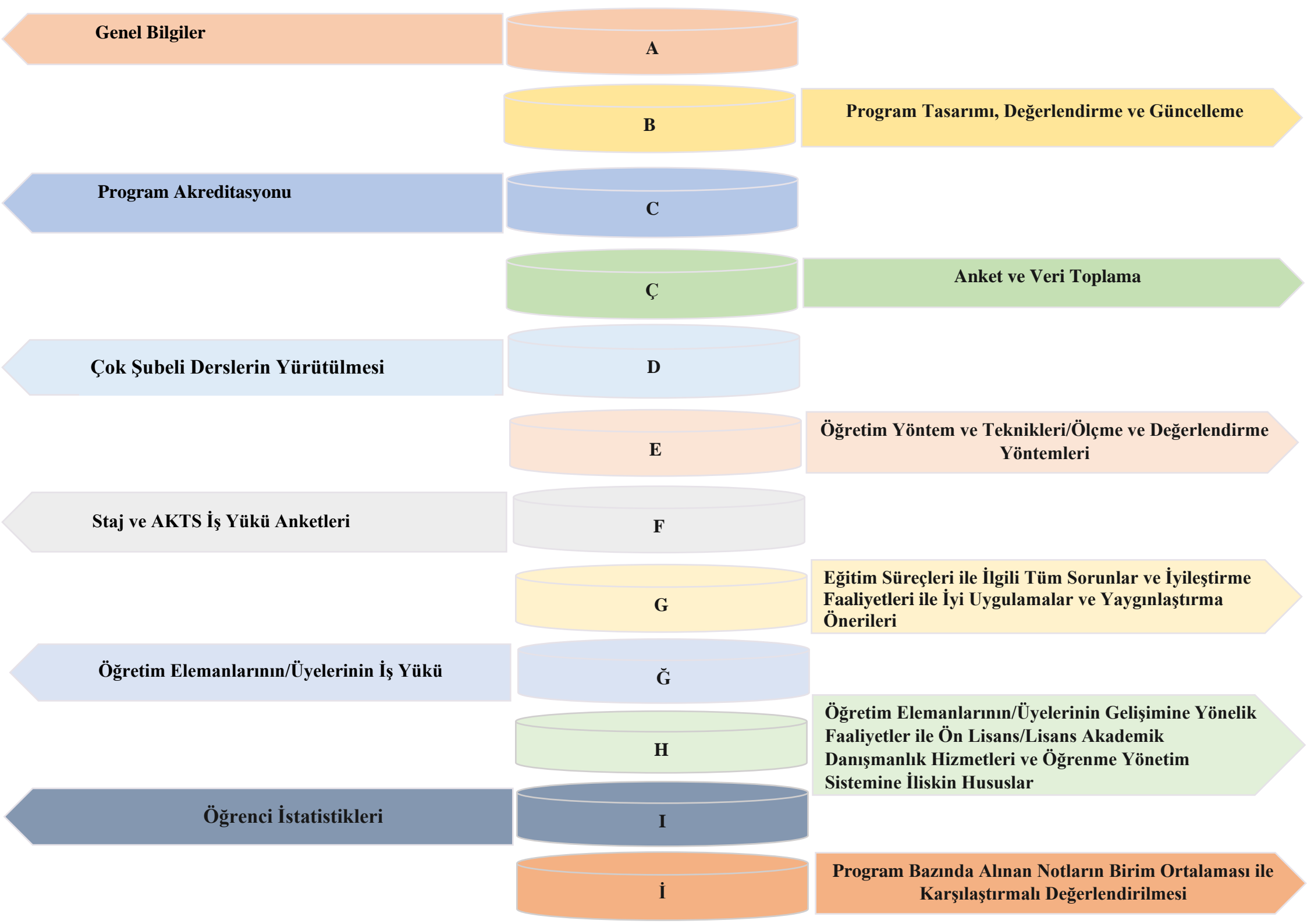
NİSAN - 2024



SÜLEYMAN DEMİREL ÜNİVERSİTESİ
İKTİSADİ VE İDARİ BİLİMLER FAKÜLTESİ
SOSYAL HİZMET LİSANS PROGRAMI
2023 YILI
EĞİTİM ÖĞRETİM ÖZ DEĞERLENDİRME RAPORU

NİSAN- 2024





ŞEMALAR LİSTESİ

Şema 1: Sosyal Hizmet Lisans Programının “Vizyon” Belirlenimine İlişkin Durum

Şema 2: Sosyal Hizmet Lisans Programının “Misyon” Belirlenimine İlişkin Durum

Şema 3: Sosyal Hizmet Lisans Programının “Program Amaçları” Belirlenimine İlişkin Durum

Şema 4: Sosyal Hizmet Lisans Programının “Program Yeterlilikleri” Belirlenimine İlişkin Durum

Şema 5: Sosyal Hizmet Lisans Programının “Program Yeterlilikleri ile TYYÇ İlişkilendirmesi” Belirlenimine İlişkin Durum

Şema 6: Sosyal Hizmet Lisans Programının “SWOT Analizi” Belirlenimine İlişkin Durum

Şema 7: Sosyal Hizmet Lisans Programının “Program Paydaşları” Belirlenimine İlişkin Durum

Şema 8: Sosyal Hizmet Lisans Programının “Program Danışma Kurulu” Belirlenimine İlişkin Durum

Şema 9: Sosyal Hizmet Lisans Programının “Program Bilgi Paketi” Belirlenimine İlişkin Durum

Şema 10: Sosyal Hizmet Lisans Programının “Karar Süreçlerinde Paydaş Katılımı” Belirlenimine İlişkin Durum

Şema 11: Sosyal Hizmet Lisans Programının “Program/AKTS Değerlendirme/Güncelleme” Durumu ve Çalışma Takvimi

Şema 12: Sosyal Hizmet Lisans Programının “Program Akreditasyonu” ve “Dünya Sıralamalarında Yer Alan Muadilleri ile Karşılaştırmalı” Durumu

Şema 13: Sosyal Hizmet Lisans Programının Yürütmekte Olduğu “Anket Çalışmaları”nın Durumu

Şema 14: Sosyal Hizmet Lisans Programının Müfredatındaki “Çok Şubeli Dersler”in Durumu

Şema 15: Sosyal Hizmet Lisans Programında Uygulanmakta Olan “Öğretim Yöntem ve Teknikleri/Ölçme ve Değerlendirme Yöntemleri” Durumu

Şema 16: Sosyal Hizmet Lisans Programında “Staj Dersleri” ve “AKTS İş Yüğü Anketleri” Durumu

TABLolar LİSTESİ

Tablo 1: Sosyal Hizmet Lisans Programında Eğitim Süreçleri ile İlgili Tüm Sorunlar ve İyileştirme Faaliyetleri

Tablo 2: Sosyal Hizmet Lisans Programında Eğitim Süreçleri ile İlgili İyi Uygulamalar ve Yaygınlaştırma Önerileri

Tablo 3: Sosyal Hizmet Lisans Programında 2022-2023 Eğitim Öğretim Yılı Bahar Döneminde Öğretim Elemanlarının/Üyelerinin İş Yükü

Tablo 4: Sosyal Hizmet Lisans Programında 2023-2024 Eğitim Öğretim Yılı Güz Döneminde Öğretim Elemanlarının/Üyelerinin İş Yükü

Tablo 5: Sosyal Hizmet Lisans Programında 2022-2023 Eğitim Öğretim Yılı Bahar Döneminde Öğretim Elemanlarının/Üyelerinin Gelişimine Yönelik Faaliyetler ile Ön Lisans/Lisans Akademik Danışmanlık Hizmetleri ve Öğrenme Yönetim Sistemine İlişkin Hususlar

Tablo 6: Sosyal Hizmet Lisans Programında 2023-2024 Eğitim Öğretim Yılı Güz Döneminde Öğretim Elemanlarının/Üyelerinin Gelişimine Yönelik Faaliyetler ile Ön Lisans/Lisans Akademik Danışmanlık Hizmetleri ve Öğrenme Yönetim Sistemine İlişkin Hususlar

Tablo 7: Sosyal Hizmet Lisans Programında 2022-2023 Eğitim Öğretim Yılı Bahar Dönemine İlişkin Öğrenci İstatistikleri

Tablo 8: Sosyal Hizmet Lisans Programında 2022-2023 Eğitim Öğretim Yılı Bahar Dönemine İlişkin Öğrenci Faaliyetleri İstatistikleri

Tablo 9: Sosyal Hizmet Lisans Programında 2023-2024 Eğitim Öğretim Yılı Güz Dönemine İlişkin Öğrenci İstatistikleri

Tablo 10: Sosyal Hizmet Lisans Programında 2023-2024 Eğitim Öğretim Yılı Güz Dönemine İlişkin Öğrenci Faaliyetleri İstatistikleri

A. GENEL BİLGİLER

Program İçeriği

İktisadi ve İdari Bilimler Fakültesi bünyesinde yer alan Sosyal Hizmet Bölümü, 2006 Yılında kurulmuştur. Bölümümüzde uluslararası sosyal hizmet eğitiminin kalite standartlarına uygun nitelikte bir eğitim amaçlanmakta ve bu yönde seçkin bir akademik kadro ile eğitim verilmektedir. 2023-2024 eğitim öğretim yılı itibariyle bölümümüz genel kontenjanı 60 olmak üzere, toplamda 310 öğrencimiz eğitime devam etmektedir. İlk mezunlarını 2021 yılında veren bölümümüzün toplam mezun öğrenci sayısı 200'dür. Bölümümüzde, 3 Doçent, 1 Doktor Öğretim Üyesi, 1 Öğretim Görevlisi Doktor, 2 Araştırma Görevlisi bulunmaktadır.

Kabul Koşulları

Bölüme kayıt yaptırmak isteyen öğrenci, üniversitenin akademik ve yasal mevzuatı çerçevesinde ÖSYM tarafından belirlenen süreçleri tamamlamak/sınavları başarmış olmak zorundadır. Yurtiçi veya dışında eşdeğer programda öğrenimine başlamış bir öğrenci yatay geçiş için başvuru yapabilir. Öğrencilerin kabulü dönem başlamadan, her bir öğrencinin şartları ve başvuru yaptığı derece dikkate alınarak incelenir ve özel olarak değerlendirilir. Üniversiteye giriş hakkında daha etraflı bilgi Kurum Tanıtım Kataloğu'nda mevcuttur.

Üst Kademeye Geçiş

Sosyal Hizmet lisansüstü (yüksek lisans ve doktora) eğitim programı başvuru aşamasında olup aktif lisansüstü eğitim verilmemektedir.

Mezuniyet Koşulları

Süleyman Demirel Üniversitesi İktisadi ve İdari Bilimler Fakültesi Sosyal Hizmetlisans eğitiminin süresi 4 yıldır. Bir öğrencinin Sosyal Hizmetlisans programından mezun olabilmesi için programda öngörülen dersleri alarak başarılı olması ve mezuniyet ağırlıklı not ortalamasının en az 2.00 olması gerekmektedir. Programı başarıyla tamamlayan öğrenciler Süleyman Demirel Üniversitesi İktisadi ve İdari Bilimler Fakültesi Lisans Diploması almaya hak kazanırlar.

Mezun İstihdam Olanakları

İstihdam avantajı yüksek olan sosyal hizmet bölümünden mezun olanlar sosyal hizmet uzmanı unvanı ile sosyal çalışmacı kadrosunda başta Aile ve Sosyal Politikalar Bakanlığı olmak üzere; Aile Çalışma ve Sosyal Hizmetler Bakanlığı'na Bağlı Birimlerde, Sağlık Bakanlığı'na bağlı birimlerde, Milli Eğitim Bakanlığı'na bağlı birimlerde, Üniversite hastaneleri ve özel hastanelerde, Üniversitelerin mediko-sosyal merkezlerinde, Kredi ve Yurtlar Kurumu'nda, Adalet Bakanlığı'na bağlı birimlerde, Sosyal Yardımlaşma ve Dayanışma Vakıfları'nda, Belediyelerde, Sosyal hizmetler alanında hizmet veren sivil toplum örgütlerinde, Sosyal hizmetler alanında varolan özel sektör (kreşler, özel rehabilitasyon merkezleri, özel huzurevleri) kuruluşlarında çalışabilmektedir.

Yükseköğretim Girdi Göstergeleri, 2023 YKS sonuçlarına göre bulunan 2 okul birincisi kontenjanı, 60 genel kontenjan olmak üzere toplam 64 kontenjanı için programımız %98,4 ilk yerleşme oranına sahip olup,

Yerleşen Son Kişinin Puanı 295,68453 başarı sırası 443.659;

Tavan Puan 340,23478 başarı sırası 196.549 olarak tespit edilmiştir.

Bu kısım <https://yokatlas.yok.gov.tr/lisans.php?y=109211209> sayfasında yer alan diğer veriler ile çeşitlendirilebilir.

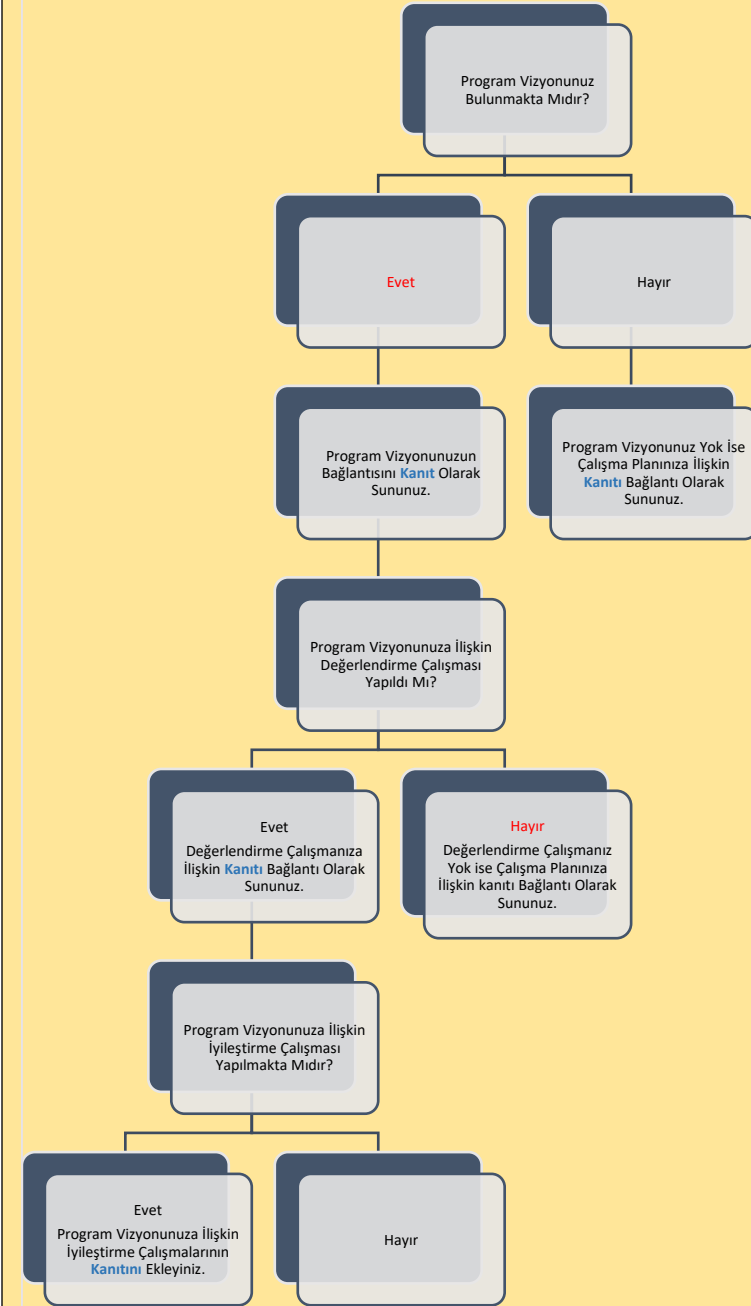
Yükseköğretim Süreci ve Çıktı Göstergelerine göre alttaki kısım çeşitlendirilebilir.

Öğretim Üye Sayısı ve Unvan Dağılımı	
Unvan	Akademisyen Sayısı
Profesör	0
Doçent	0
Doktor Öğretim Üyesi	4
Toplam	4

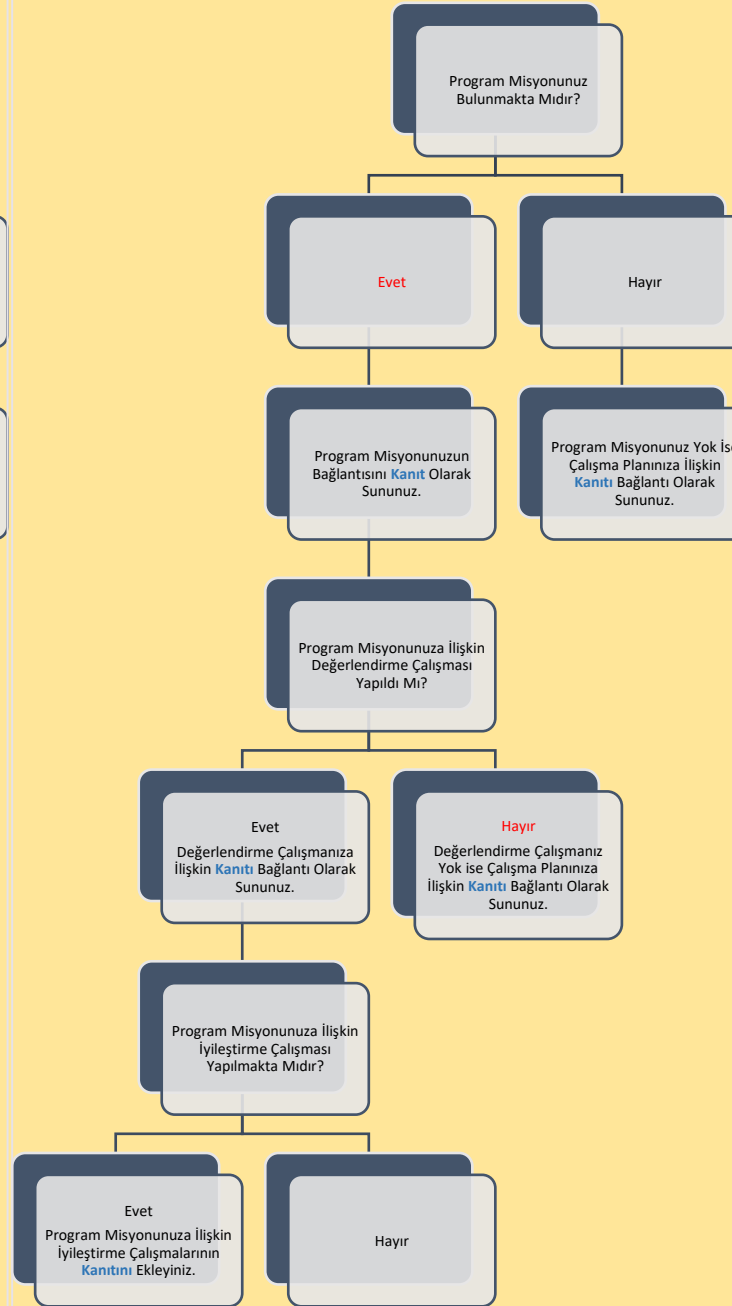
Kayıtlı Öğrenci Sayısı	Toplam	Oran
Toplam	63	100%
Kız	53	%84,1
Erkek	10	%15,9

Programdan Mezun Olan Öğrenci Sayıları			
Mezuniyet Yılı	Toplam	Erkek	Kız
2023	75	11	64
2022	69	14	55

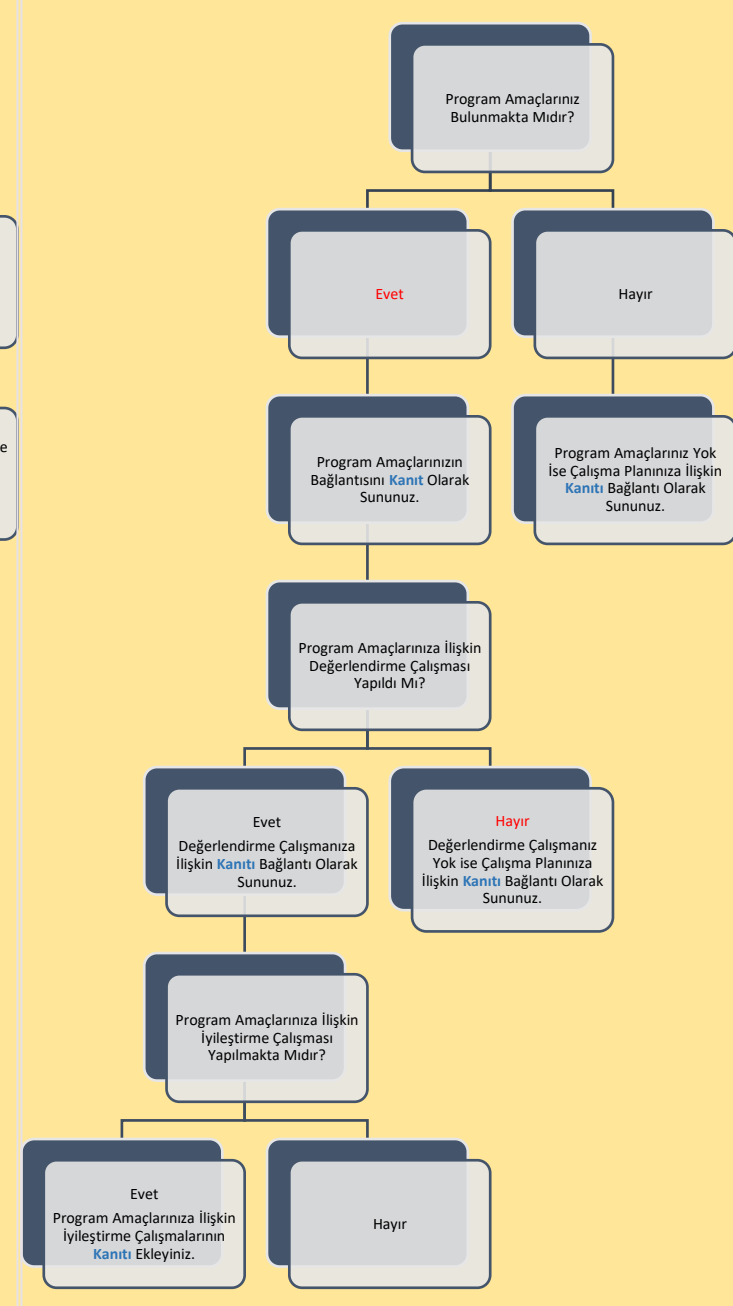
B. PROGRAM TASARIMI, DEĞERLENDİRME VE GÜNCELLEME



Şema 1: Sosyal Hizmet Lisans Programının “Vizyon” Belirlenimine İlişkin Durum

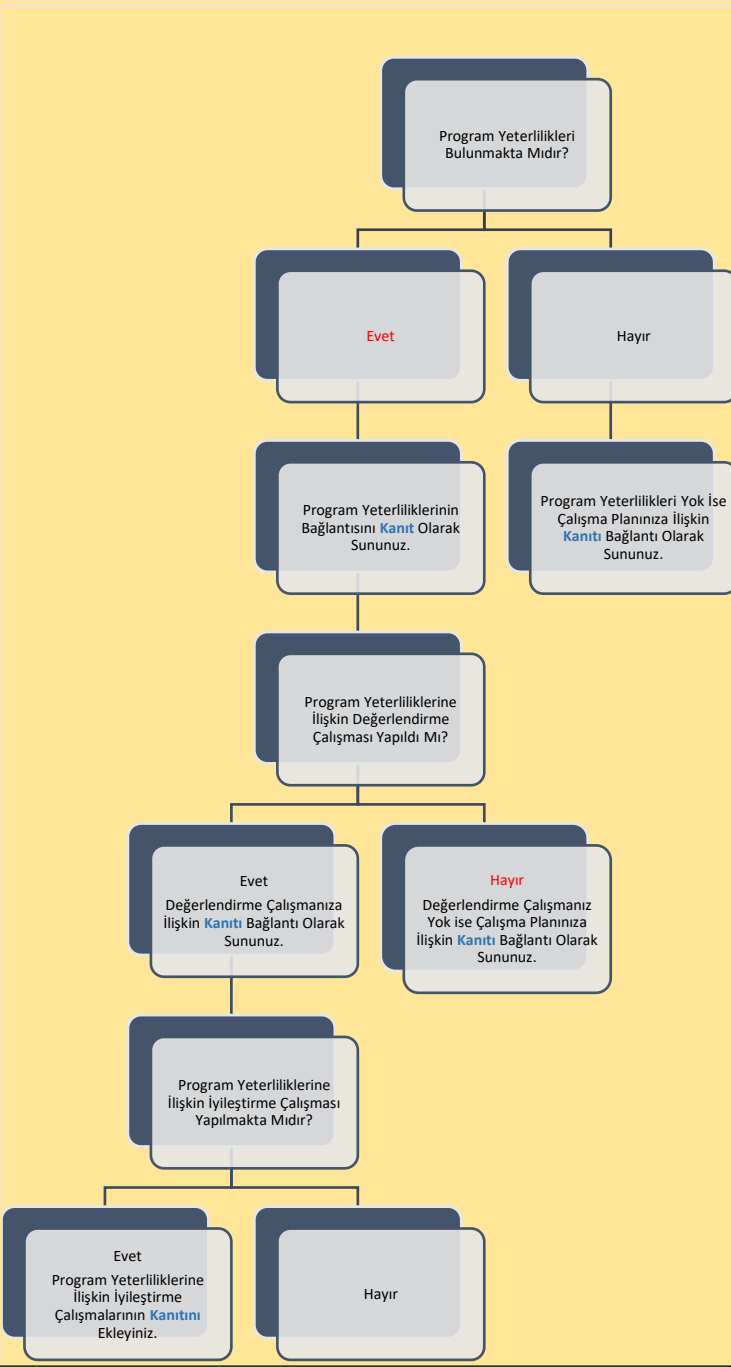


Şema 2: Sosyal Hizmet Lisans Programının “Miyon” Belirlenimine İlişkin Durum

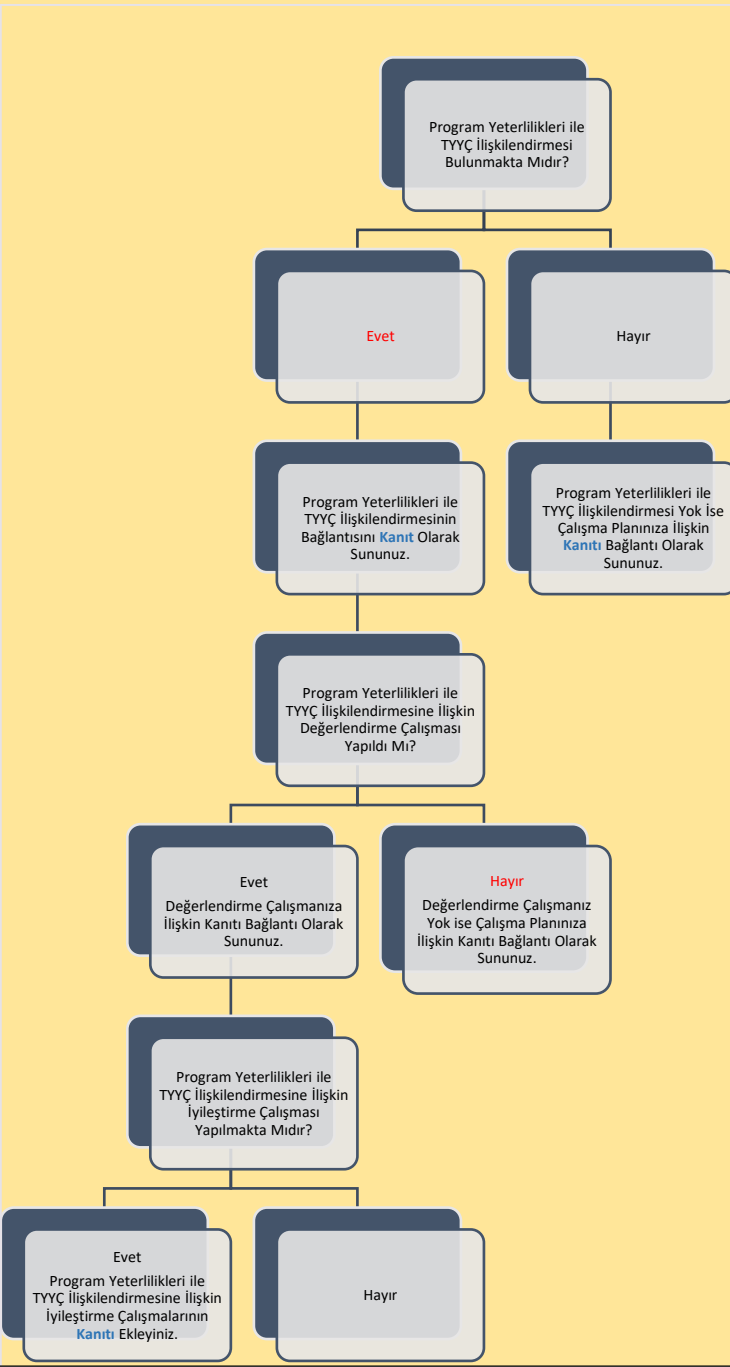


Şema 3: Sosyal Hizmet Lisans Programının “Program Amaçları” Belirlenimine İlişkin Durum

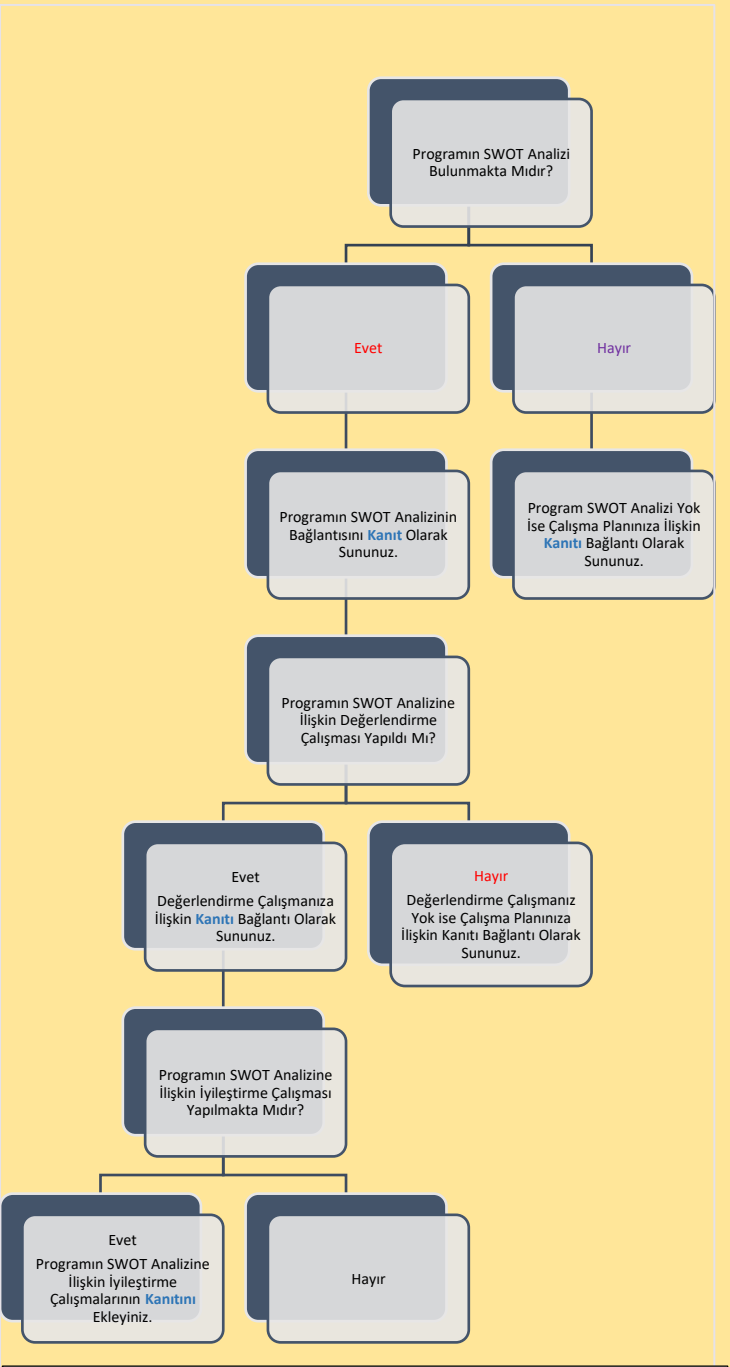
B. PROGRAM TASARIMI, DEĞERLENDİRME VE GÜNCELLEME



Şema 4: Sosyal Hizmet Lisans Programının “Program Yeterlilikleri” Belirlenimine İlişkin Durum

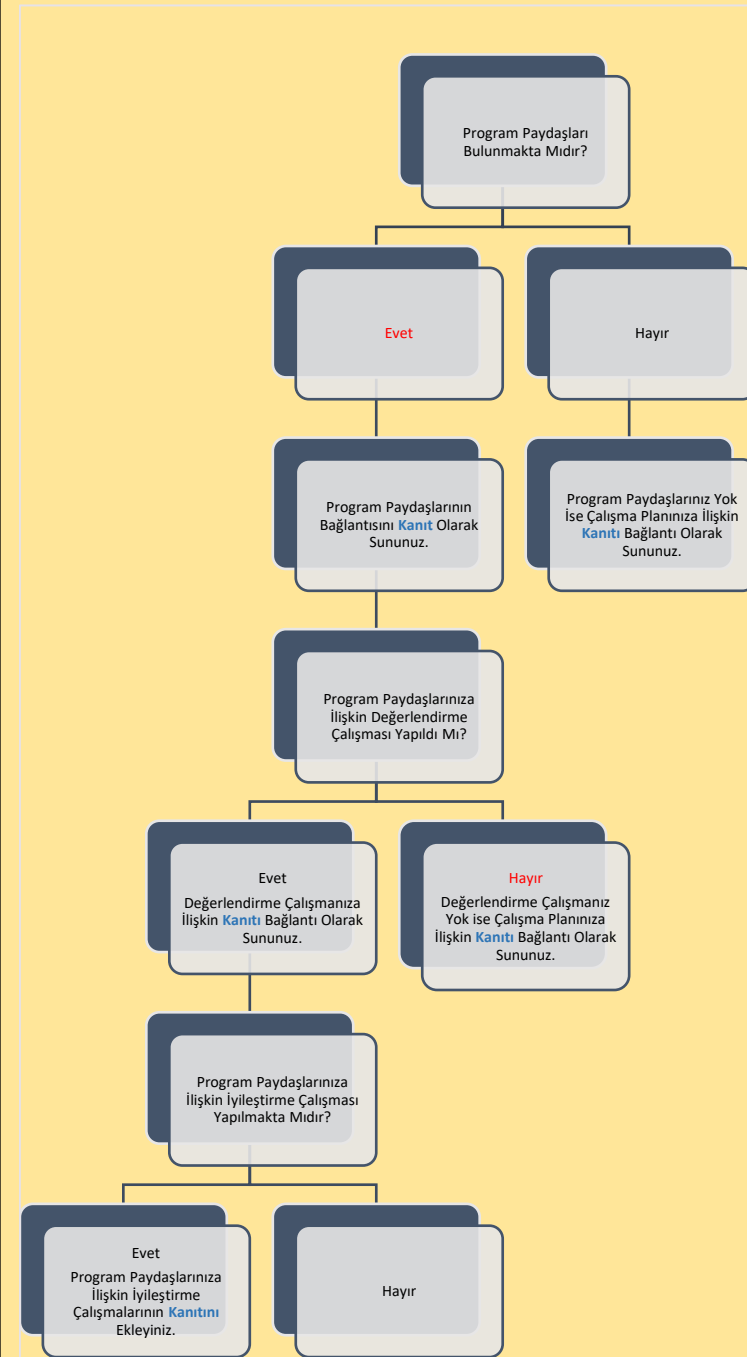


Şema 5: Sosyal Hizmet Lisans Programının “Program Yeterlilikleri ile TYÇ İlişkilendirmesi” Belirlenimine İlişkin Durum

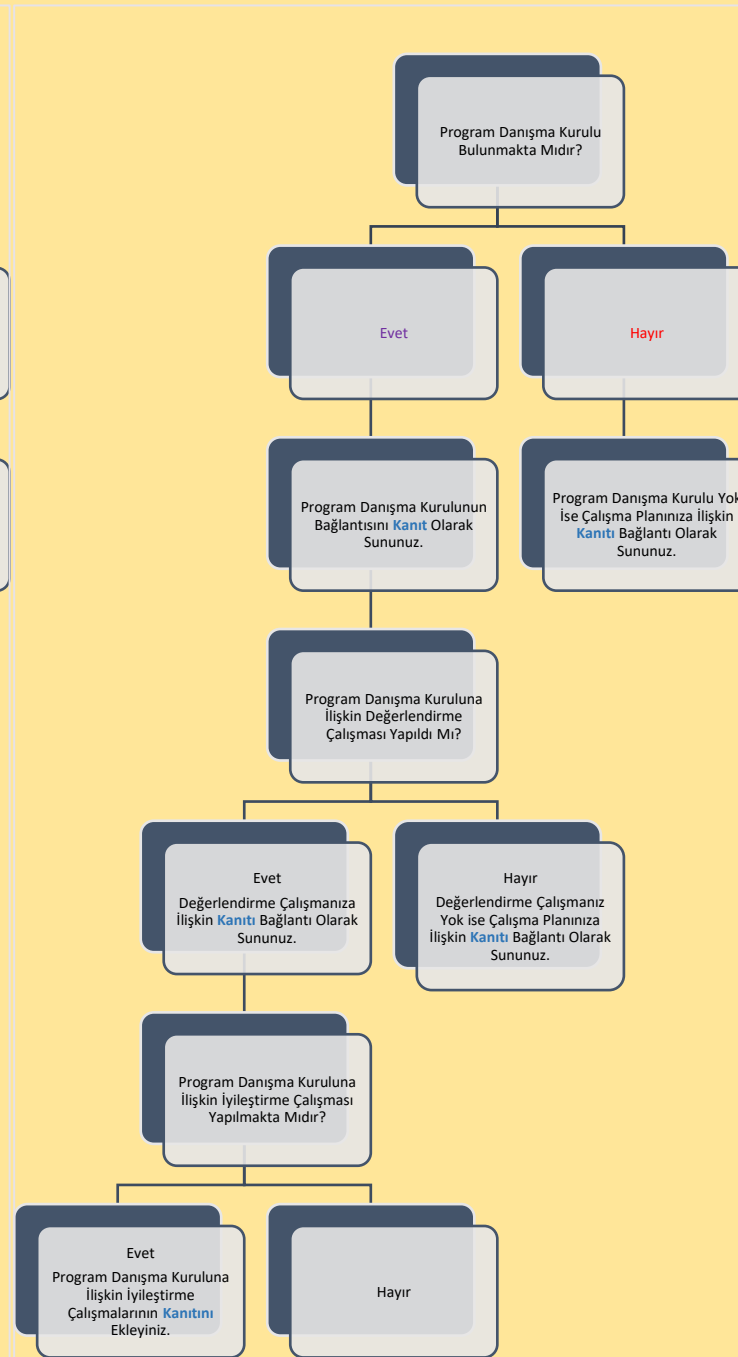


Şema 6: Sosyal Hizmet Lisans Programının “SWOT Analizi” Belirlenimine İlişkin Durum

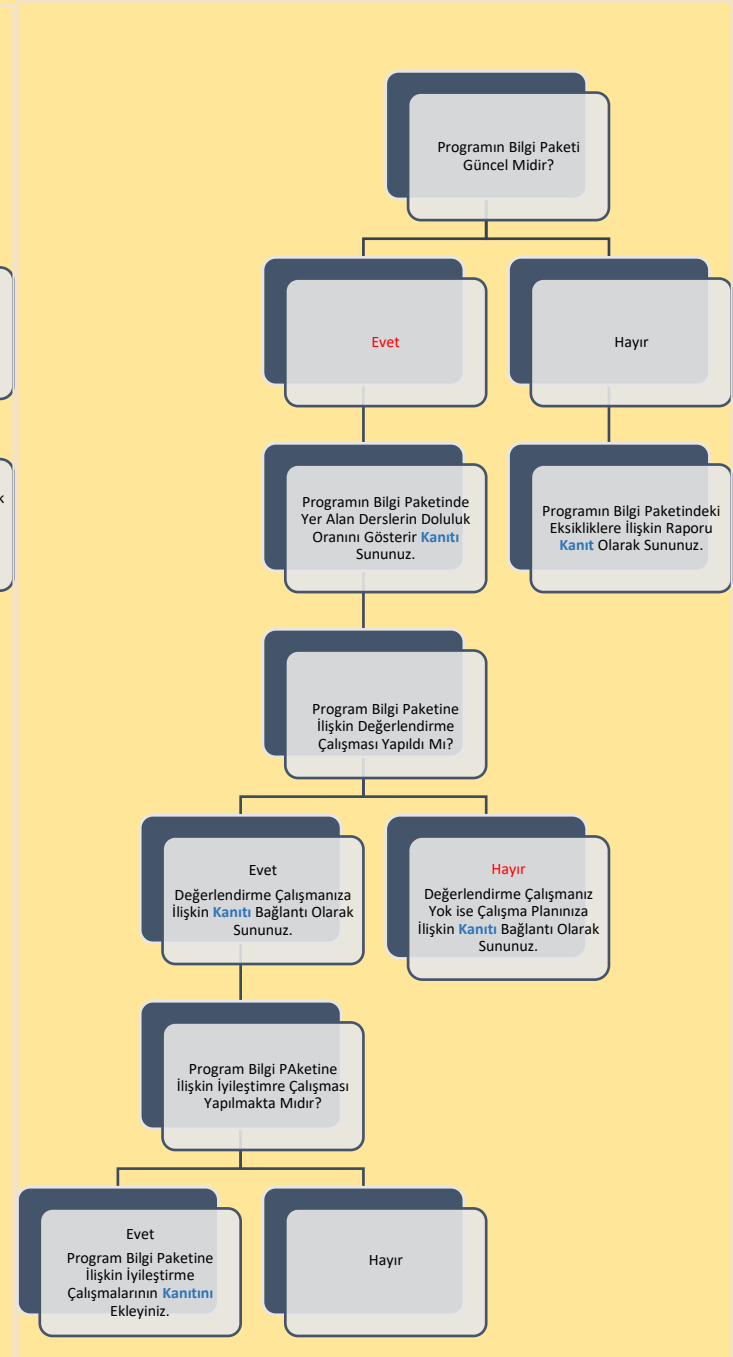
B. PROGRAM TASARIMI, DEĞERLENDİRME VE GÜNCELLEME



Şema 7: Sosyal Hizmet Lisans Programının “Program Paydaşları” Belirlenimine İlişkin Durum

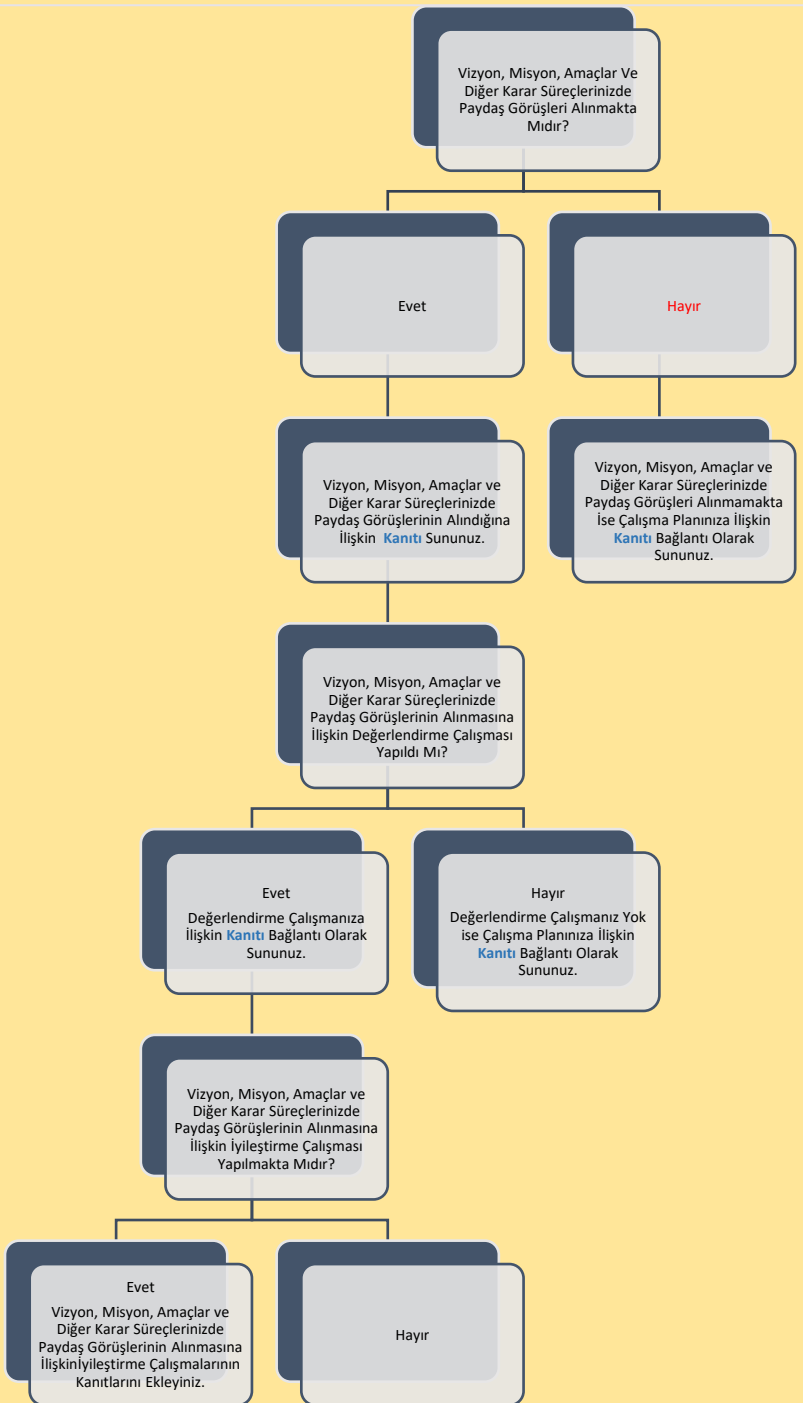


Şema 8: Sosyal Hizmet Lisans Programının “Program Danışma Kurulu” Belirlenimine İlişkin Durum



Şema 9: Sosyal Hizmet Lisans Programının “Program Bilgi Paketi” Belirlenimine İlişkin Durum

B. PROGRAM TASARIMI, DEĞERLENDİRME VE GÜNCELLEME

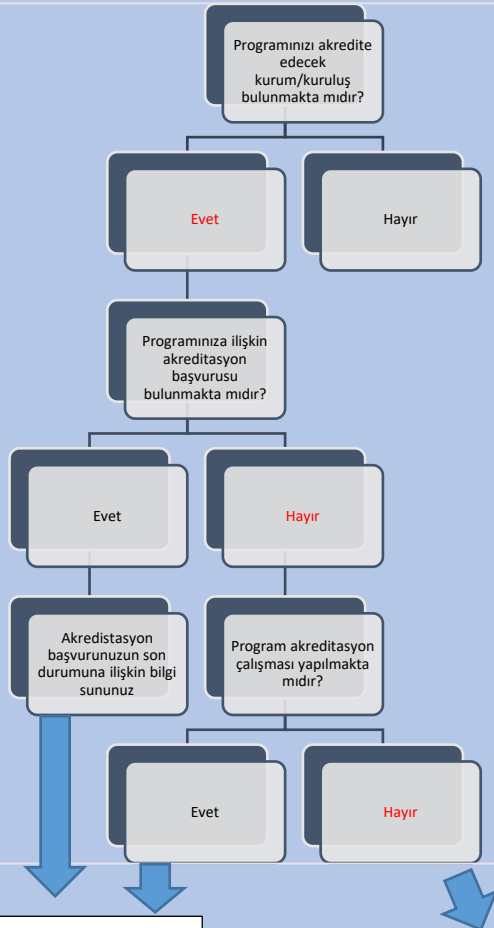


Şema 10: Sosyal Hizmet Lisans Programının “Karar Süreçlerinde Paydaş Katılımı” Belirlenimine İlişkin Durum



Şema 11: Sosyal Hizmet Lisans Programının “Program/AKTS Değerlendirme/Güncelleme” Durumu ve Çalışma Takvimi

C. PROGRAM AKREDİTASYONU



Akreditasyon başvurunuzun/çalışmanızın güncel durumuna ilişkin bilgi sununuz:

Herhangi bir başvuru yapılmamıştır.

Akreditasyon çalışmanızın bulunmamasına ilişkin nedenleri belirtiniz:

Yeterli öğretim üyesi kadroda yer almamaktadır.

Dünya Sıralamalarında İlk 400'de Yer Alan Üniversitelerden Programınızın Öne Çıktığını Düşündüğünüz 3 Tanesi ile Program Tasarımı, Değerlendirmesi ve Güncellemesi, Vizyon, Misyon, Program Amaçları, Ölçme ve Değerlendirme vb. Bağlamda İyi Uygulama Örneklerini Belirtiniz:

Dünyada Sosyal Hizmet Bölümü birçok köklü üniversitede yer almaktadır.

Dünya sıralamasında ilk 400'de yer alan ve model üniversite olarak seçilen üniversitelerden bazıları; Colombia Üniversitesi (17. sırada), Toronto Üniversitesi (21. Sırada), Chicago Üniversitesi (13. Sırada)'dır.

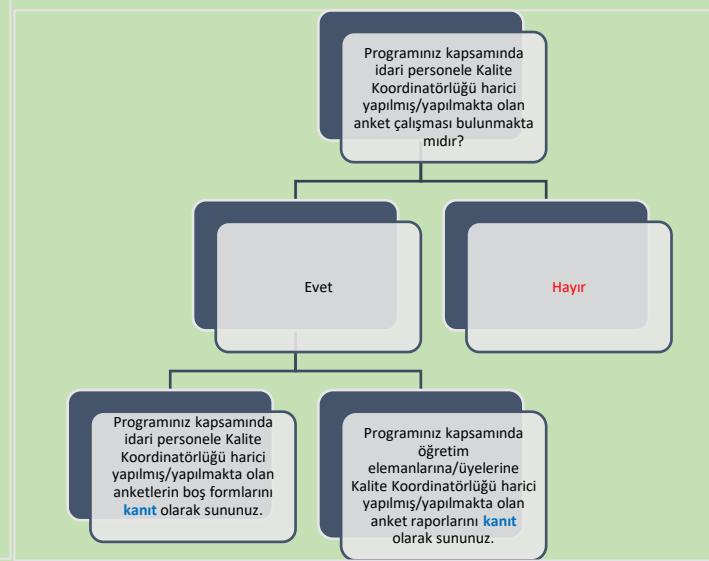
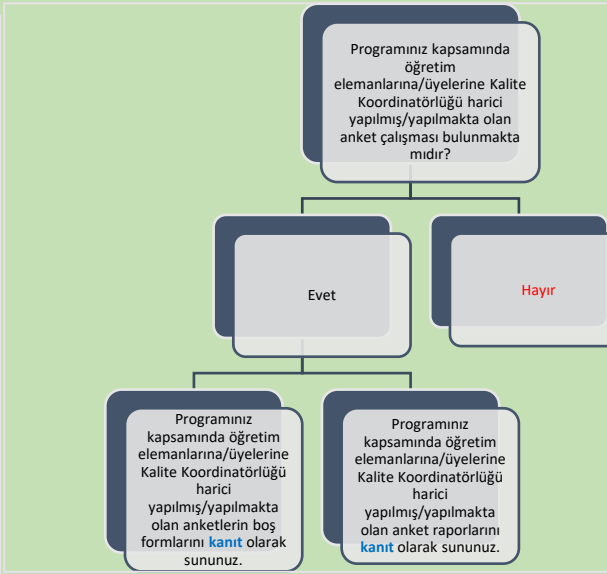
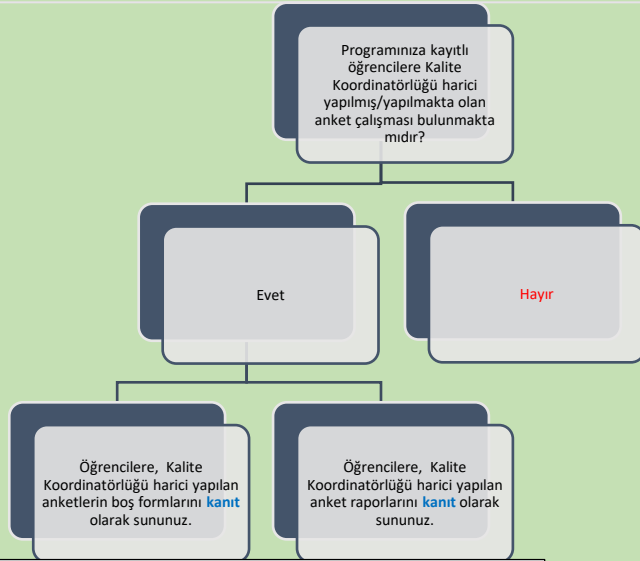
Bu sıralamada yer alan üniversitelerin ortak program tasarımlarında uygulama/staj ağırlığının olmasının yanı sıra disiplinler arası çalışmayı ön plana çıkaran teorik ve pratiğin deneysel olarak ortaya koyulabildiği program içeriğinin yer almasıdır. Sosyal hizmet uygulamasını politika geliştirme, disiplinlerarası araştırma ve sosyal bilim teorisi ile birleştiren eğitimsel ve deneysel temele sahip bu üniversiteler aynı zamanda bilim dalları ile spesifik çalışma alanlarında derinlemesine araştırma odaklı çalışmalar yürütmektedir. Bu anlamda programımızda benzer bir anlayış olmak ile birlikte uygulama dersi kapsamında alan deneyimi YÖK Çerçeve Yönetmeliği kapsamındaki değişiklik nedeniyle kısıtlı gerçekleşmektedir. Bu nedenle öğrencilerin çeşitli alanlara ilişkin deneyimleri sınırlı kalmaktadır. Sürdürülebilir bir uygulama yönetmelik çerçevesinin YÖK tarafından oluşturulması gerekmektedir.

Alanda ilk kurulan akademiler olma özelliği taşıması bakımından köklü eğitim müfredatları ile aynı zamanda uluslararası verdikleri sertifikalı eğitim programları ile en çok tercih edilen üniversiteler arasında yer almaktadır.

Müfredatlarının entelektüel çoğulculuk ilkesini ön plana çıkardığı görülmektedir. Çeşitli akademik disiplinlerden ve mesleklerden gelen ve çeşitli politik bakış açılarını temsil eden entelektüel çeşitliliği yansıtmaktadır. Bu çoğulculuk, öğrencilere ve öğretim üyelerine bilmenin birden fazla yolunu takdir etme, neyin bilgi ve araştırma olarak sayıldığı konusunda eleştirel olma ve sosyal hizmet müfredatında geleneksel olarak merkeze alınmamış bakış açılarını daha kapsayıcı olma olanağı tanımaktadır. Entelektüel çoğulculuk aynı zamanda sosyal hizmet misyonunun merkezinde yer alan sosyal adalet kavramının sürekli sorgulanmasını da teşvik etmektedir. SDÜ Sosyal Hizmet benzer bir anlayışla çeşitli disiplinlerden gelen bakış açılarını yansıtan öğretim elemanı kadrosuna, eğitim ve öğretim yöntemlerine (drama, psikodrama vb.) ve disiplinler arası araştırma ortamlarına sahip kapsayıcı bir yapı yansıtmaktadır.

Müfredatlar, tüm sosyal hizmet uzmanlarının bireyler, aileler, topluluklar, kuruluşlar, kamu kurumları ve politik ve ekonomik sistemlerle ve bunların içinde değişimi harekete geçirmesi ve anlaması gerektiği varsayımı üzerine inşa edilmiştir. Saha ve sınıf deneyimlerinden yararlanarak ve bunları bütünleştirerek, öğrenciler birden fazla seviyede uygulamaya yönelik beceriler geliştirmekte, mikro-makro ikiliğinin ötesine geçen bütünleştirici çerçeveleri kullanabilmektedir. Bilimsel araştırmaya ve bilimsel kanıtların kullanılmasına, ayrıca kanıta dayalı politika ve uygulamaların geliştirilmesine ve uygulanmasına vurgu yapan eğitim anlayışları yaşam boyu öğrenme yoluyla sürekli mesleki büyüme ve gelişmeyi hedefleyen bakış açısı ile oluşan vizyonlarının olduğu görülmektedir. SDÜ Sosyal Hizmet saha ve sınıf deneyimlerini pekiştirmek üzere rol play ve grup çalışmaları gerçekleştirebilme olanağını geliştirerek "sosyal hizmet uygulama sınıfı" açmıştır. Ayrıca öğrencilerin bilimsel araştırma yapma becerilerini geliştirmek üzere TÜBİTAK 2209-A ve SDÜ BAP-LÖK öğrenci projeleri gerçekleştirmektedir.

Ç. ANKET VE VERİ TOPLAMA



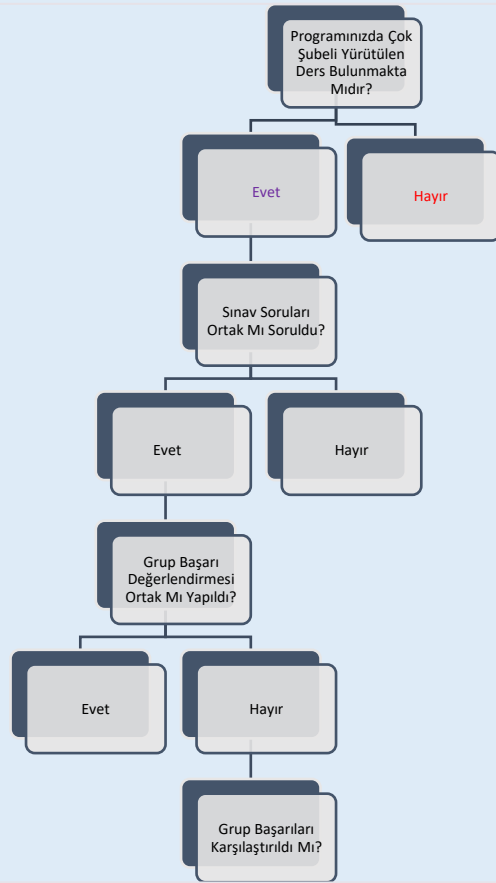
Programınıza kayıtlı öğrencilere Kalite Koordinatörlüğü harici yapılmış/yapılmakta olan anket çalışmalarının kapsamı hakkında bilgi sununuz:

Bölümümüz öğrencilerine anket yapılmamaktadır.

Programınız kapsamında öğretim elemanlarına/üyelerine Kalite Koordinatörlüğü harici yapılmış/yapılmakta olan anket çalışmalarının kapsamı hakkında bilgi sununuz:

Programınız kapsamında idari personele Kalite Koordinatörlüğü harici yapılmış/yapılmakta olan anket çalışmalarının kapsamı hakkında bilgi sununuz:

D. ÇOK ŞUBELİ DERSLERİN YÜRÜTÜLMESİ



Çok Şubeli Derslerin Yürütülmesi ile İlgili Tespit Etmiş Olduğunuz Sorunlar ve İyileştirme Önerilerine Dair Bilgi Sununuz:

Öğrencilerin Gruplara Ayrılma Yöntemine İlişkin Bilgi Sununuz:

Şema 14: Sosyal Hizmet Lisans Programının Müfredatındaki “Çok Şubeli Dersler”in Durumu

E. ÖĞRETİM YÖNTEM VE TEKNİKLERİ/ÖLÇME VE DEĞERLENDİRME YÖNTEMLERİ

Programınız Kapsamında Kullanılan Öğretim Yöntem ve Tekniklerine İlişkin Bilgi Sununuz:

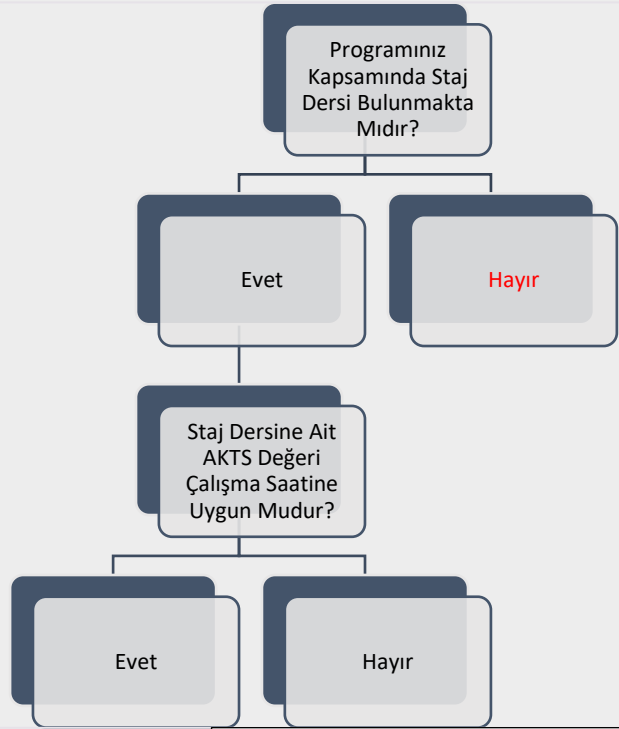
Anlatım, münazara, deneyim paylaşımı-konuk, role play (canlandırma), ödev, kısa sunum, proje, poster, saha uygulaması, alan incelemesi, rapor tutma.

Programınız Kapsamında Kullanılan Ölçme ve Değerlendirme Yöntemlerine İlişkin Bilgi Sununuz:

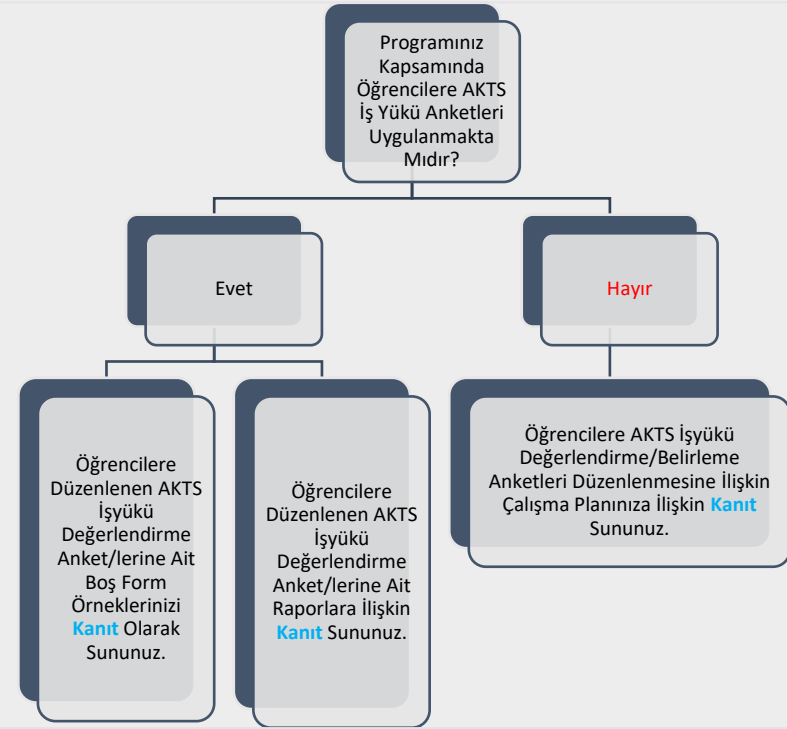
Çoktan seçmeli, klasik, proje hazırlama, uygulama raporlama, boşluk doldurma, doğru-yanlış

Şema 15: Sosyal Hizmet Lisans Programında Uygulanmakta Olan “Öğretim Yöntem ve Teknikleri/Ölçme ve Değerlendirme Yöntemleri” Durumu

F. STAJ VE AKTS İŞ YÜKÜ ANKETLERİ



Staj Dersine Ait AKTS Değeri Çalışma Saatine Uygun Değilse Nedenlerini Belirtiniz:



Şema 16: Sosyal Hizmet Lisans Programında “Staj Dersleri” ve “AKTS İş Yükü Anketleri” Durumu

G. EĞİTİM SÜREÇLERİ İLE İLGİLİ TÜM SORUNLAR VE İYİLEŞTİRME FAALİYETLERİ İLE İYİ UYGULAMALAR VE YAYGINLAŞTIRMA ÖNERİLERİ

01.01.2023-31.12.2023 Tarih Aralığı Kapsamında

EĞİTİM SÜREÇLERİ İLE İLGİLİ TÜM SORUNLAR ve İYİLEŞTİRME FAALİYETLERİ

1-SORUN	2-KARAR VERİLEN İYİLEŞTİRME FAALİYETİ	3-İYİLEŞTİRME BİRİMİ/MAKAMI /SORUMLUSU	4-TAMAMLANMA TARİHİ	5-ÖNGÖRÜLEN TAMAMLANMA TARİHİ*

*İyileştirmeye ilişkin çalışmaların henüz tamamlanmadığı ("4- Tamamlanma Tarihi"ne ilişkin bilginin sunulmadığı) "Sorun"lara ilişkin öngörülen tamamlanma tarihinin girilmesi beklenmektedir.

Tablo 1: Sosya Lisans Programında Eğitim Süreçleri ile İlgili Tüm Sorunlar ve İyileştirme Faaliyetleri

G. EĞİTİM SÜREÇLERİ İLE İLGİLİ TÜM SORUNLAR VE İYİLEŞTİRME FAALİYETLERİ

01.01.2023-31.12.2023 Tarih Aralığı Kapsamında

EĞİTİM SÜREÇLERİ İLE İLGİLİ İYİ UYGULAMALAR VE YAYGINLAŞTIRMA ÖNERİLERİ

İYİ UYGULAMA	YAYGINLAŞTIRMA ÖNERİSİ
Alandaki uygulama paydaş kurumlarında görev yapan meslek elemanları işbirliği çerçevesinde vaka yönetimi ve tartışmaları oturumları düzenlenmektedir. Öğrencilerin role play tekniği ile teorik bilgiyi uygulama alanında deneyimleme becerisi kazandırılmaktadır.	Bu uygulamanın her dönem tüm bölüm öğrencilerinin katılım gösterdiği düzenli bir uygulama olması yönünde karar alınmıştır.
TÜBİTAK 2209-A Öğrenci Projesi Bitirme Projesi dersi kapsamında zorunlu bir ölçme değerlendirme kriteri olarak öğrencilere yüklenmiştir.	Böylece her öğrencinin profesyonel bir proje yönetme ve toplumla çalışma yapma deneyimi kazanması sağlanacak, ayrıca mesleki yetkinliklerin oluşması ve mezuniyet sonrası istihdam olanaklarında öğrencinin güçlü yönlerini gösteren bir etmen olması öngörülmektedir.

Tablo 2: Sosyal Hizmet Lisans Programında Eğitim Süreçleri ile İlgili İyi Uygulamalar ve Yaygınlaştırma Önerileri

Ğ. ÖĞRETİM ELEMANLARININ/ ÜYELERİNİN İŞ YÜKÜ

2023-2024 EĞİTİM ÖĞRETİM YILI BAHAR YARIYILI

ÖĞRETİM ELEMANLARININ/ÜYELERİNİN İŞ YÜKÜ

ÜN VAN	AD SOYAD	ÖN LİSANS /LİSANS DERS SAATİ	LİSANSÜSTÜ DERS SAATİ	LİSANSÜSTÜ DANIŞMANLIK SAYISI	İDARİ GÖREVLER
Dr. Öğr. Üyesi	Şefika Eda Çiçek	9	-	-	Bölüm Başkanı, Tek Ders Komisyonu, Maddi Hata Komisyonu, Ders Görevlendirmesi, Kontenjan Belirleme, Danışman Atama Koordinatörlüğü, Çift Anadal / Yandal Koordinatörlüğü, Erasmus Koordinatörlüğü.
Doç. Dr.	Tuba Yüceer Kardeş	12	--	-	Bölüm Başk. Yard., Mezuniyet Komisyonu, Staj Komisyonu, Akademik Teşvik Komisyonu, Birim Kalite Komisyonu, Stratejik Plan Çalışmaları, Sunumlar, Faaliyet Raporları, Performans Esaslı Bütçeleme, Bölüm İçi Faaliyet Organizasyonu, Proje Sorumlusu, Oryantasyon Ekibi.
Doç. Dr.	Melih Sever	9	-	-	Bölüm Başk. Yard., Mezuniyet Komisyonu, Tek Ders Komisyonu, Akademik Teşvik Komisyonu, Mevlana Koordinatörlüğü, Eğitim-Öğretim Koordinatörlüğü,
Dr. Öğr. Üyesi	Özal Çiçek	12	-	-	Mezuniyet Komisyonu, Maddi Hata Komisyonu, Akademik Teşvik Komisyonu, AKTS Koordinatörlüğü, Dikey / Yatay Geçiş ve İntibak Koordinatörlüğü, Farabi Koordinatörlüğü,
Öğr. Gör. Dr.	Pınar Zubaroğlu Ioannides	6	-	-	-

Tablo 3: Sosyal Hizmet Lisans Programında 2022-2023 Eğitim Öğretim Yılı Bahar Döneminde Öğretim Elemanlarının/Üyelerinin İş Yükü

H. ÖĞRETİM ELEMANLARININ/ÜYELERİNİN GELİŞİMİNE YÖNELİK FAALİYETLER İLE ÖN LİSANS/LİSANS AKADEMİK DANIŞMANLIK HİZMETLERİ VE ÖĞRENME YÖNETİM SİSTEMİNE İLİŞKİN HUSUSLAR

2022-2023 EĞİTİM ÖĞRETİM YILI BAHAR YARIYILI	
ÖĞRETİM ELEMANLARININ/ÜYELERİNİN GELİŞİMİNE YÖNELİK FAALİYETLER	
Öğretim Elemanlarının/Üyelerinin Akademik Gelişimi İçin Yapılan Faaliyetler (Eğitim/etkinlik duyurusu, eğitim/etkinlik katılımcı listesi vb. gibi kanıtların sunulması beklenmektedir.)	Yok
Öğretim Elemanlarının/Üyelerinin Eğitsel Gelişimi İçin Yapılan Faaliyetler (Eğitim/etkinlik duyurusu, eğitim/etkinlik katılımcı listesi vb. gibi kanıtların sunulması beklenmektedir.)	Yok
Eğiticilerin Eğitimi Katılımcı Listesi Bulunmakta mıdır? (Kanıtın sunulması beklenmektedir.)	Yok
ÖNLİSANS/LİSANS AKADEMİK DANIŞMANLIK HİZMETLERİ VE ÖĞRENME YÖNETİM SİSTEMİNE İLİŞKİN HUSUSLAR	
Programınızda Öğrenme Yönetim Sistemi kullanılan ders sayısı nedir?	56
Programınıza kayıtlı her öğrencinin akademik danışmanı bulunmakta mıdır?	Evet
Programınıza kayıtlı her öğrencinin akademik danışmanlık saati bulunmakta mıdır?	Hayır
Programınıza kayıtlı her öğrencinin akademik danışmanlık uygulamasına ilişkin geri bildirim toplanmakta mıdır?	Hayır
Verilen Yüz Yüze Danışmanlık Hizmeti (belge ile kayıt altına alınan bireysel görüşme) Sayısı	0
Verilen Yüz Yüze Danışmanlık Hizmeti (toplantı) Sayısı	0
Verilen Çevrimiçi Danışmanlık (mail, zoom, whatsapp) Sayısı	0
Verilen Çevrimiçi Danışmanlık (toplantı) Sayısı	0
Danışmanlık Hizmetleri Süreçlerinde Tespit Edilen Genel Sorunlar ve Yapılan İyileştirmeler	

Tablo 5: Sosyal Hizmet Lisans Programında 2022-2023 Eğitim Öğretim Yılı Bahar Döneminde Öğretim Elemanlarının/Üyelerinin Gelişimine Yönelik Faaliyetler ile Ön Lisans/Lisans Akademik Danışmanlık Hizmetleri ve Öğrenme Yönetim Sistemine İlişkin Hususlar

I. ÖĞRENCİ İSTATİSTİKLERİ

2022-2023 EĞİTİM ÖĞRETİM YILI BAHAR DÖNEMİ

GELEN GİDEN ÖĞRENCİ SAYILARI

	Gelen Öğrenci Sayısı	Giden Öğrenci Sayısı
ERASMUS	0	0
Merkezi Yerleştirme Puanıyla Yatay Geçiş	1	0
Kurumlararası yatay geçiş	3	1
Kurum içi yatay geçiş	0	0
Dikey Geçiş	5	0
Özel Öğrenci	0	0
İlişik kesen öğrenci sayısı	0	0

Gelen/Giden Öğrenci Sayılarının Değerlendirilmesi

ORTAK EĞİTİM PROGRAMLARI

Çift Anadal Öğrenci Sayısı	0
Yandal Öğrenci Sayısı	0

Çift Anadal/Yandal Öğrenci Sayısı Değerlendirmesi (Sorunlar ve İyileştirme Önerileri)

DEZAVANTAJLI GRUPLAR

Özel Gereksinimli Öğrenci Sayısı	1
----------------------------------	---

Özel Gereksinimli Öğrencilere (varsa) Yönelik Uygulamalar/Tedbirler

Fakültemiz Turuncu Bayrak Mekanda Erişilebilirlik Belgesi almış olup aynı zamanda sınıflar, hijyen ihtiyaçları ve sosyalleşme alanları bedensel engelli öğrencimizin ders düzenine ve yaşam düzenine uygun tasarlanmıştır. Teknik aksaklıklar olması ya da gelişmesi halinde bir öğretim üyesi ve bir personel ile sürekli iletişim halinde olabileceği olanaklar sunulmuştur.

Uluslararası Öğrenci Sayısı	0
-----------------------------	---

Uluslararası Öğrencilere Yönelik Uygulamalar/Tedbirler

Tablo 7: Sosyal Hizmet Lisans Programında 2022-2023 Eğitim Öğretim Yılı Bahar Dönemine İlişkin Öğrenci İstatistikleri

I. ÖĞRENCİ İSTATİSTİKLERİ

2022-2023 EĞİTİM ÖĞRETİM YILI BAHAR DÖNEMİ

ÖĞRENCİ FAALİYETLERİ

Sosyal Faaliyetler (Faaliyet adı ve varsa faaliyet linki)

Ülkede yaşanan elim deprem deneyimi ve sonrası yapılan hem akademik hem de mesleki gelişim bağlamındaki değerlendirmeler sonucunda öğrencilerin iki aşamalı Afet ve Kriz Yönetimi konusunda deneyimsel eğitim alması ve kariyer planlamalarında bir yetkinlik olarak yer almasına yönelik AFAD Gönüllülük Eğitimi düzenlenmiş ve dört gün süren teorik ve saha eğitimleri sonunda 105 öğrenci sertifika almaya hak kazanmıştır. (Kanıt: <https://iibf.sdu.edu.tr/sosyalhizmet/tr/haber/2023-2024-guz-donemi-bolum-etkinliklerimiz-45224h.html>)

3 Aralık Dünya Engelliler Günü kapsamında “Engelli Bireylerin Toplumla Bütünleşmesine Yönelik Sivil Toplum Çalışmaları ve Yerel Düzeyde Yansımaları” konulu panel düzenlenmiştir. Dünya Engelliler Günü kapsamında Altınokta Körler Derneği’nden İsmail Er’in katılımıyla engelli bireylerin gündelik yaşamda karşılaştıkları zorluklar ve gereksinimler konusunda bir söyleşi gerçekleştirilmiştir. Ayrıca öğrenciler Akademix TV desteği ile görme engeli olan çocuklara ulaştırılmak üzere nitelikli çocuk edebiyatı kitapları seslendirmiştir. Karekod uygulaması ile erişilebilecek olan bu kitaplara öğrenciler “her yıl 60 kitap” hedefi koymuştur. <https://iibf.sdu.edu.tr/sosyalhizmet/tr/haber/2023-2024-guz-donemi-bolum-etkinliklerimiz-45224h.html>

20 Kasım Dünya Çocuk Hakları Günü kapsamında UCİM ve Çocuk İhmal ve İstismarında Saha Deneyimleri Sosyal hizmetin önemli çalışma alanlarından biri olan çocuk ihmal ve istismarı hakkında bilgilendirici bir eğitim gerçekleştirilmiştir. Eğitim kapsamında çocuk ihmal ve istismarında dikkat edilmesi gereken hususlar, bedensel söz hakkının çocuklara nasıl aktarıldığı gibi konular üzerinde durulmuştur. <https://iibf.sdu.edu.tr/sosyalhizmet/tr/haber/2023-2024-guz-donemi-bolum-etkinliklerimiz-45224h.html>

Bilimsel Faaliyetler (Faaliyet adı ve varsa faaliyet linki)

Sosyal Hizmet Bölümü tarafından 03.02.2023 tarihinde Isparta ilindeki Sosyal hizmet kurum ve kuruluşlarıyla Uygulama Dersi odağında değerlendirme toplantısı düzenlenmiştir. Sosyal hizmet uygulaması dersi kapsamında bahar dönemi öncesinde kurum ve kuruluş temsilcileri, meslek elemanlarının katılımlarıyla uygulama dersinin yürütülme süreci hakkında görüş alışverişinde bulunmak, öğrencilerimizin alan uygulamalarını daha verimli hale getirmek amacıyla SDÜ İİBF Sosyal Hizmet bölümünde bir toplantı gerçekleştirilmiştir. İlgili toplantı kapsamında sosyal hizmet kurum ve kuruluş temsilcilerine ders hakkında bilgilendirme yapılmış, dersin gerekliliklerinden bahsedilmiştir. Ayrıca sosyal hizmet uygulamasının önemi üzerinde durulmuştur. Toplantıya, Türk Kızılay, SDÜ Sağlık, Kültür ve Spor Daire Başkanlığı, Isparta Göç İdaresi, Isparta AFAD, Isparta Adli Destek ve Mağdur Hizmetleri Müdürlüğü temsilcileri katılmıştır (Kanıt: <https://iibf.sdu.edu.tr/assets/uploads/sites/450/files/sosyal-hizmet-kurum-ve-kuruluslari-ile-sosyal-hizmet-uygulamasi-hakkinda-toplanti-duzenlendi-14032023.pdf>).

07.03.2023 tarihinde başlayan Sosyal Hizmet bölümü “Afet ve Krize Müdahale Seminerleri” kapsamında başta sosyal hizmet bölümü lisans dördüncü sınıf öğrencileri olmak üzere üniversitemiz öğrencilerine yönelik olarak afet ve kriz durumlarında sosyal hizmet müdahaleleri hakkında haftalık eğitimler düzenlenmiştir. Eğitimin ilk haftası Sosyal Hizmet Uzmanı Satı Gül Kapısız tarafından “Psikolojik İlk Yardım I” konusu üzerinden irdelenmiştir. Yine “Afet ve Krize Müdahale Seminerleri” kapsamında farklı tarihlerde Psikolojik İlk Yardım II, Travma I, Krize Müdahale I, Krize Müdahale II, Yas Süreci I ve “Zarar Görebilir İncinebilir Gruplarla Çalışma: Kadın” etkinlikleri gerçekleştirilmiştir.

(Kanıtlar:

<https://iibf.sdu.edu.tr/assets/uploads/sites/450/files/afet-ve-krize-mudahale-seminerleri-14032023.pdf>

<https://iibf.sdu.edu.tr/sosyalhizmet/tr/haber/afet-ve-krize-mudahale-seminerleri-ii-42096h.html>

<https://iibf.sdu.edu.tr/sosyalhizmet/tr/haber/afet-ve-krize-mudahale-seminerleri-iii-42164h.html><https://iibf.sdu.edu.tr/sosyalhizmet/tr/haber/afet-ve-krize-mudahale-seminerleri-iv-42165h.html>

<https://iibf.sdu.edu.tr/sosyalhizmet/tr/haber/afet-ve-krize-mudahale-seminerleri-v-42349h.html>

<https://iibf.sdu.edu.tr/sosyalhizmet/tr/haber/afet-ve-krize-mudahale-seminerleri-vi-42350h.html>

<https://www.instagram.com/p/CsBHRGgtBIY/>)

Ayrıca öğrencilerin kariyer planlamalarında ve mesleki yetkinliklerinde önemli kazanımlar olarak düşünülen psikodrama tekniği ve proje becerileni geliştirmek üzere TÜBİTAK 2209 ve BAP-LOK programları tanıtım ve bilgilendirme toplantıları düzenlenmiştir. (Kanıt: <https://iibf.sdu.edu.tr/sosyalhizmet/tr/haber/2023-2024-guz-donemi-bolum-etkinliklerimiz-45224h.html>)

Kültürel Faaliyetler (Faaliyet adı ve varsa faaliyet linki)

Sportif Faaliyetler (Faaliyet adı ve varsa faaliyet linki)

İ. PROGRAM BAZINDA ALINAN NOTLARIN BİRİM ORTALAMASI İLE KARŞILAŞTIRMALI DEĞERLENDİRİLMESİ

2022-2023 Eğitim Öğretim Yılı Bahar Dönemi

ile

2023-2024 Eğitim Öğretim Yılı Güz Dönemi

için **Birim Geneli** ve **Program Düzeyi** not dağılımlarına ilişkin veriler Öğrenci Bilgi Sisteminden temin edilerek sunulmuştur. Tek programlı birimler özelinde karşılaştırma verisi olmadığı için altta yer alan 'kök neden' ile 'iyileştirme önerisi' için ayrılmış boşlukların tek programlı birimlerde doldurulması zorunlu değildir. İlgili programlarca madde işaretleri ve numaralandırmalar silinebilir.

Alınan notlar kapsamında programdaki öğrencilerin puanının birim puanından düşük olduğu hususlara ilişkin kök neden tespitlerinizi sununuz:

- Türkiye'de 132 **Sosyal Hizmet Bölümü** vardır. 106 bölüm devlet üniversitelerinde 26 bölüm ise vakıf üniversitelerindedir. Toplam 4051 kişilik kontenjanı bulunmaktadır. Açıköğretim Sosyal Hizmet Bölümünün 2051 kişilik kontenjanı bulunmaktadır. SDÜ İİBF Sosyal Hizmet Bölümünün kontenjanı 64 kişidir. Bazı yakın bölgelerdeki üniversitelerin Sosyal Hizmet bölüm taban puanları ve başarı sıralamaları şöyledir: Akdeniz Üniversitesi (Antalya) 300,287/410,468 , Burdur Mehmet Akif Ersoy Üniversitesi 273,198/635,269 Kütahya Sağlık Bilimleri Üniversitesi, 272,153/ 645,321' dir. Süleyman Demirel Üniversitesi Sosyal Hizmet Bölümü'ne karşılaştırmalı olarak bakıldığında bölgede en çok tercih edilen iki bölümden biri olarak gözükmektedir. Mevcut duruma rağmen bölümün 4 yıl içerisinde yerleştirme puanlarında düşen ivmesi, hızla açılan bölüm sayıları ile öncelikli olarak açıklanabileceken, ülkede ve dünyada yaşanan afet ve sosyal krizlerde diğer nedenler olarak gösterilebilir. Öncelikle yaşanan pandemi ve uzaktan- online eğitimin öğrencilerde yarattığı psiko-sosyal anlayış ve eğitime yansımaları ardından yaşanan deprem ve uzaktan-online eğitimin tekrar yaşama eşlik etmesi yaşanan tercih motivasyonundaki düşüşü açıklamakta etkilidir. Ayrıca yaşanan ekonomik kriz öğrencilerin kendi illerindeki üniversiteleri tercih etmelerine neden olmuş, özellikle büyük şehirde yaşayan öğrenciler eğitim harcamaları (ev kirası-yol masrafları-beslenme gibi) nedeniyle butik özel üniversiteleri tercih etmeyi daha avantajlı bulmuştur. Tüm bunlara rağmen bölümümüz fakültede en yüksek puanla öğrenci alan bölüm olup ülke genelinde de en çok tercih edilen bölümler arasında 12. sırada yer almaktadır.

Alınan notlar kapsamında programdaki öğrencilerin puanının birim puanından düşük olduğu hususlara ilişkin iyileştirme önerilerinizi sununuz:

- Sosyal Hizmet Bölümü uygulama ağırlıklı bir disiplin ve program olması bakımından uygulama dersleri önünde duran YÖK Çerçeve Yönetmeliğindeki "İş, kaza ve meslek sigortası"nı üniversitelerin yapamadığına ilişkin (burada kısaltılmış şekilde belirtilen) ibareye bağlı olarak kamuya bağlı sosyal hizmet alanlarında uygulama dersi yapılamamaktadır. Bu tüm sosyal hizmet bölümlerinin yaşadığı problem iken taşra üniversiteleri bu sorunu daha fazla yaşamaktadır. Sivil toplum kuruluşlarının daha çok büyük şehirlerde yer alıyor olması, taşradaki üniversitelerde uygulama paydaş probleminin ortaya çıkmasına neden olmaktadır. Üniversiteleri harcama yetkilisi idarecilerinin insiyatifine bağlı olarak uygulama derslerinin yürütülmesi de standart uygulamayı engellemekte ve eşitsizlik yaratmaktadır. Öğrencilerin sosyal hizmet bölümünü tercihte uygulama yapabiliyor olması önemli bir içerme kriteri olup bu duruma ilişkin çalışmaların yapılması büyük önem arz etmektedir.

EK-1 Bölüm Kurul Kararı

T.C.
SÜLEYMAN DEMİREL ÜNİVERSİTESİ
İKTİSADİ VE İDARİ BİLİMLER FAKÜLTESİ
SOSYAL HİZMET BÖLÜMÜ BÖLÜM KURUL KARARI

TOPLANTI TARİHİ	TOPLANTI SAYISI	KARAR SAYISI
16.08.2021	50	1

2021-2022 Eğitim Öğretim Yılında Okutulacak Olan Ders Planı Hk.

2021-2022 Eğitim Öğretim Yılında okutulması düşünülen güncel ders planının ekteki şekli ile kabulüne ve Dekanlık Makamına arzına;

Mevcudun oy birliği ile karar verilmiştir.

Dr. Öğr. Üyesi Melih SEVER
Bölüm Başkan Yardımcısı

Dr. Öğr. Üyesi Tuba YÜCEER
Bölüm Başkan Yardımcısı

Aslı Gibidir
16/08/2021

Dr. Öğr. Üyesi Şefika Eda ÇİÇEK
Sosyal Hizmet Bölümü
Bölüm Başkanı





T.C.
SÜLEYMAN DEMİREL ÜNİVERSİTESİ

2021-2022 Eğitim Öğretim Yılı Ders İntibakları

ESKİ MÜFREDAT DERSLERİ										MÜFREDATA YENİ KONULAN VEYA DEĞİŞTİRİLEN DERSLER									
Kod	Ders Adı	Pratik	Teorik	Lab	Toplam	Akt	Dönem	Sınıf	Ders Türü	Kod	Ders Adı	Pratik	Teorik	Lab	Toplam	Akt	Dönem	Sınıf	Ders Türü
										SHB-101	Sosyal Hizmete Giriş	0.0	3.0	0.0	3.0	5.0	Güz	1	Zorunlu
										SHB-103	Sosyal Hizmet Kuramları I	0.0	3.0	0.0	3.0	5.0	Güz	1	Zorunlu
										SHB-105	Psikolojiye Giriş	0.0	3.0	0.0	3.0	4.0	Güz	1	Zorunlu
										SOS-107	Sosyolojinin Temel Kavramları (Eklendiği Bölüm:Fen Edebiyat Fakültesi-Sosyoloji)	0.0	3.0	0.0	3.0	4.0	Güz	1	Zorunlu
										ATA-160	Atatürk İlkeleri ve İnkılap Tarihi I (Eklendiği Bölüm:Üniversite Ortak Dersleri-ORTAK ZORUNLU DERSLER)	0.0	2.0	0.0	2.0	2.0	Güz	1	YOK
										ING-101	İngilizce I (Hazırlık Eğitimine Tabi Olmayan Öğrenciler İçin) (Eklendiği Bölüm:Üniversite Ortak Dersleri-ORTAK ZORUNLU DERSLER)	0.0	2.0	0.0	2.0	2.0	Güz	1	YOK
										TUR-170	Türk Dili I	0.0	2.0	0.0	2.0	2.0	Güz	1	YOK

SÜLEYMAN DEMİREL ÜNİVERSİTESİ

İKTİSADİ VE İDARİ BİLİMLER FAKÜLTESİ

SOSYAL HİZMET LİSANS PROGRAMI

2023 YILI

EĞİTİM ÖĞRETİM ÖZ DEĞERLENDİRME RAPORU

